



國泰世華銀行

Cathay United Bank

國泰人壽Hen守護長期照顧 定期健康保險 (實物給付型保險商品)



國泰人壽Hen守護長期照顧定期健康保險(實物給付型保險商品)

給付項目：長照初期照顧服務、長照初期照顧保險金、長期照顧安置保險金、長期照顧服務、長期照顧保險金、無理賠回饋保險金

(本保險因費率計算已考慮脫退率，故無解約金)

核准文號：中華民國108年03月07日金管保壽字第10804116460號

備查文號：中華民國109年01月01日國壽字第109010142號

長期
照顧

繳10年



幸福保障網
立即掃描QRcode
觀看保障溫馨故事影音

商品特色

提供專屬的專業 長期照顧服務

與政府合法立案專業長照機構合作，提供專屬您的優質長期照顧服務。

保險給付選擇超彈性

可以依照個人需求，選擇保險金給付或長期照顧服務(實物給付)。

長照保障Hen放心

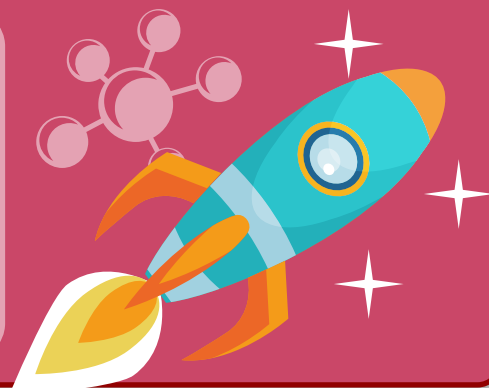
經專科醫師診斷確定符合「長期照顧狀態」後，除提供「長照初期」照顧服務外，亦提供最長可達16年的長期照顧服務，幫助您對抗長照風險。

豁免保險費機制 讓您更有保障

經專科醫師診斷確定符合保單條款第2條約定的「長期照顧狀態」3個月後，被保險人仍生存且符合「長期照顧狀態」者，不須再繳交保險費，讓您的保險權益，安心有保障。(詳保單條款第13條)

期滿保證更約權 保障延續不中斷

保險期間屆滿前3個月內，保證更約到當時國泰人壽所指定的主約，讓您的保障不中斷。(詳保單條款第32條)



在高齡與少子化的人口趨勢下， 長期照顧服務需求逐年增加

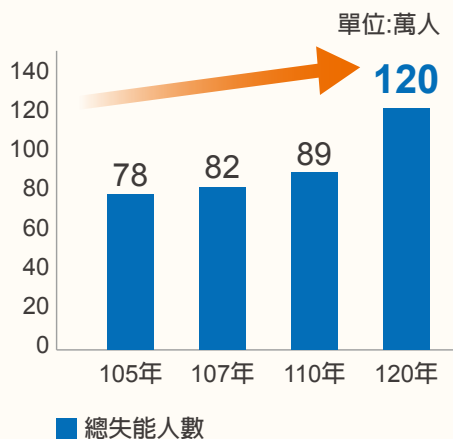
失能人口逐步攀升

根據衛生福利部推估，我國失能人數逐年增加，預計120年失能人數將達120萬人，也就是每20人就可能有人為失能人口。

長照需求， 不再只是老人專利

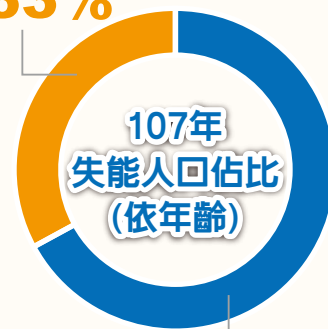
依衛生福利部報告指出，107年有超過30%失能人口是65歲以下族群，所以長照需求已非僅專屬於高齡族群。

預估總失能人口數



65歲以下
失能人口佔比

33%



65歲以上
失能人口佔比 **67%**

資料來源：衛福部

長照服務 需要人數逐年增加， 長期照顧規劃要趁早

面對高齡化與少子化趨勢，未來需要長期照顧服務的人數逐年增加，預估115年將有77.1萬人有長照服務需求，建議趁早進行長照服務規劃，以安心面對未知未來。



資料來源：衛福部

Hen守護幫您 強化長照防護網

使用長照2.0服務，可能無法滿足部分民眾長照需求，例如：符合第8級長照需要等級民眾，在補助金額內，使用到宅沐浴車服務每月僅可用16次，無法滿足每日1次的沐浴需求。可透過Hen守護，搭配長照2.0服務，全面補足長照防護網。

全面補足長照防護網

例如：以符合第8級長照需要等級民眾，使用長照2.0相關服務

可提供

單位：新臺幣

照顧及專業服務

(補助額度：每月36,180元)

使用到宅沐浴車(2,200元/次)，
每月可用約16次

喘息服務

(補助額度：每年48,510元)

使用居家喘息服務(2,310元/次)，
每年可用約21次

Hen守護

長照2.0

註：相關數值係以衛福部長期照顧給付及支付基準(107.11.01)為計算基礎



保障內容與範例說明

30歲的Hen先生為自己投保「國泰人壽Hen守護長期照顧定期健康保險(實物給付型保險商品)」保險金額新臺幣(以下同)5萬元,年繳保費新臺幣2,795元(平均每日約8元),保障10年,給付方式選擇照顧服務(實物給付)。Hen先生可享有的給付項目與保障如下:

情境一 選擇「基本服務」方案,服務額度全部使用情況下

保障項目	給付內容
長照初期照顧服務 (提供保險金額3倍照顧服務額度)	每天約4.2小時照顧服務 (使用15萬元服務額度,約375小時/90天=約每天4.2小時)
長期照顧服務 (每3個月保險金額3倍照顧服務額度,最多64期)	約24,000小時照顧服務 (3個月為1期,每期使用15萬元照顧服務額度,最多64期,約24,000小時)
長期照顧安置保險金 (保險金額6倍,給付1次)	30萬元(一次給付)
總給付金額/照顧服務時數	總計獲得 保險金 30萬元 約 24,375小時 照顧服務 (長照初期照顧服務375小時+長期照顧服務24,000小時=24,375小時)

註1:長照初期:指被保險人於本契約有效期間初次經專科醫師診斷確定符合為長期照顧狀態當日起算3個月(90天)的期間。

註2:照顧服務時數係以選擇基本服務方案每小時400元計算,相關服務項目與費用詳見保單條款附件二。

情境二 選擇「失智照顧服務」方案,使用2/3的服務額度,餘額作為生活費用

保障項目	給付內容
長照初期照顧服務 (提供保險金額3倍照顧服務額度)	每天約2小時照顧服務、未支領餘額5萬元 (使用10萬元服務額度,約182小時/90天=約每天2小時) (15萬元服務額度-10萬元實際使用額度=5萬元未支領餘額)
長期照顧服務 (每3個月保險金額3倍照顧服務額度,最多64期)	約11,636小時照顧服務、未支領餘額320萬 (3個月為1期,每期使用10萬元長照服務額度,最多64期,約11,636小時) (960萬元服務額度-640萬元實際使用額度=320萬元未支領餘額)
長期照顧安置保險金 (保險金額6倍,給付1次)	30萬元(一次給付)
總給付金額/照顧服務時數	總計獲得 保險金 30萬元 約 11,818小時 照顧服務 未支領餘額 325萬元 (長照初期照顧服務182小時+長期照顧服務11,636小時=11,818小時) (長照初期未支領餘額5萬元+長期照顧未支領餘額320萬元=325萬元)

註1:照顧服務時數係以選擇失智照顧服務方案項目每小時550元計算,相關服務項目與費用詳見保單條款附件二。

註2:未支領餘額=給付保險金額-長照機構提供服務等值金額,國泰人壽每3個月與長照機構結算實際費用,並給付予被保險人或其他應得之人。



如何申請長期照顧服務



名詞解釋

長期照顧狀態

係指被保險人經專科醫師診斷判定,符合下列之生理功能障礙或認知功能障礙二項情形之一者:

情形1. 生理功能障礙

係指被保險人經專科醫師依巴氏量表或依其它臨床專業評量表診斷判定其進食、移位、如廁、沐浴、平地行動及更衣等六項日常生活自理能力持續存有三項(含)以上之障礙。

情形2. 認知功能障礙

係指被保險人經專科醫師診斷判定為持續失智狀態(係指按「國際疾病傷害及死因分類標準」第十版(ICD-10-CM),如條款附件一列項目),且依臨床失智量表(Clinical Dementia Rating Scale,CDR)評估達中度(含)以上(即CDR大於或等於2分,非各分項總和)者。

長期照顧服務機構

指與國泰人壽合作,以提供長期照顧需求評估服務或長期照顧服務為目的,依長期照顧服務法設立之機構。

長期照顧計畫

指長期照顧服務機構為提供被保險人長照初期照顧服務或長期照顧服務而擬定之照顧計畫。



照顧服務內容與費用

單位：新臺幣

項目	適合對象	每小時服務費用	服務項目與內容
基本服務	3項以上生理功能障礙(ADLs)失能者	400元	備餐、協助餵食、協助沐浴、翻身、代購生活用品、代領藥物等
健康促進服務	中風、骨折術後族群	500元	上下樓梯訓練指導、移位協助、語言復健指導、翻身擺位等
失智照顧服務	輕度失智症以上	550元	精神行為照顧、口腔清潔、照顧環境評估與安排、營養飲食照顧等
癌症照顧服務	重度失能	500元	協助管路進食與清潔、口腔照顧與清潔、如廁或更換尿布、心理精神照顧等

註1：各項服務詳細內容可於保單條款與實物給付說明書中查詢，服務費用以服務提供當時公告之最新服務費用計算，其最新服務費用將公告於國泰人壽官網。
 註2：服務費用調整機制係依據中央基本工資與長照政策長照人員薪資規範評估後調整，並於調整之3個月前公告於國泰人壽官方網站，惟1年以調整1次為限。
 註3：本商品長期照顧服務(實物給付)之合作廠商：中化銀髮事業股份有限公司(客服專線：02-412-8178 / 網址http://www.cscare.com/)。



投保規定

繳費年期：10年期。

保障年期：10年期。

承保年齡：15足歲至45歲。

繳費方法：年繳、半年繳、季繳、月繳(首期保費限以金融機構自動轉帳、信用卡繳費或匯款繳交；續期保費限以金融機構自動轉帳、信用卡繳費)。

每次所繳保費限制：主、附約保費合計不得低於新臺幣2,000元，但金融轉帳件不受此限制(月繳第一次須繳2個月保費)。

保額限制：5萬元。

保費折減規定：

自動轉帳	國泰世華信用卡繳費	集體彙繳件
1%	1%	5-19人：2% 20人以上：3%

註：保費折減皆不可與他項折減合併累計算。



注意事項

- 消費者投保前應審慎瞭解本商品之承保範圍、除外責任、不保事項及商品風險，相關內容均詳列於保單條款及相關銷售文件，如有疑義請洽詢銷售人員以詳細說明。
- 要保人可透過國泰人壽免費客服專線(0800-036-599)或網站(www.cathayholdings.com/life)、總公司(臺北市仁愛路四段296號)、分公司及通訊處之電腦查閱資訊公開說明文件。
- 消費者於購買前，應詳閱本商品銷售文件內容，本商品預定附加費用率最高35.87%，最低34.74%；如要詳細了解其他相關資訊，請洽本行業務員、國泰人壽服務中心(免費客服專線：0800-036-599)或網站(www.cathayholdings.com/life)，以保障您的權益。
- 本保險為保險商品，依保險法及其他相關規定，受「保險安定基金」之保障。本保險為非存款商品，不受「存款保險」之保障。
- 本保險「疾病」之定義：係指被保險人自本契約生效日或復效日(含)起所發生之疾病。
- 本保險為不分紅保險單，不參加紅利分配，並無紅利給付項目。
- 本商品與政府長照政策制度內容有所差異，如要了解相關資訊請洽本行業務員。
- 本保險由國泰人壽發行，由國泰世華商業銀行股份有限公司為行銷通路招攬，惟國泰人壽保有最終承保與否之一切權利。
- 本簡介僅供參考，詳細內容以保單條款為準。



年繳費率表

單位：新臺幣元/每萬元保額

投保年齡	男性 10年期	女性 10年期	投保年齡	男性 10年期	女性 10年期
15	350	111	31	577	182
16	360	115	32	595	193
17	370	120	33	613	211
18	389	123	34	632	237
19	399	127	35	651	272
20	413	131	36	666	306
21	424	134	37	694	345
22	438	137	38	729	389
23	453	143	39	779	442
24	467	147	40	842	505
25	480	152	41	931	580
26	496	155	42	1,045	664
27	512	160	43	1,190	759
28	525	167	44	1,364	864
29	542	171	45	1,567	987
30	559	177			

註：個人件費率計算公式

每次所繳主附約合計保費不得低於2,000元，但辦理金融轉帳則不受每次最低保費限制。月繳第一次須繳2個月保費。

$\left. \begin{aligned} \text{半年繳} &= \text{年繳費率} \times 0.52 \\ \text{季繳費率} &= \text{年繳費率} \times 0.262 \\ \text{月繳費率} &= \text{年繳費率} \times 0.088 \end{aligned} \right\} \text{元以下四捨五入再乘以保險金額即為應繳保費}$

服務人員

國泰人壽免費申訴電話：0800-036-599