

金融市場摘要

道瓊 38892.8 -11.2 ▼0.0%	標普500 5202.4 -1.9 ▼0.0%	那斯達克 16254.0 5.4 ▲0.0%	費城半導體 4825.4 6.3 ▲0.1%	美10年債 4.4198 ▲1.8bps
黃金 2339.0 9.3 ▲0.4%	西德州原油 86.4 -0.5 ▼0.6%	上證 3047.1 -22.2 ▼0.7%	台灣加權 20417.7 80.1 ▲0.4%	台幣 32.095 0.0 ▼0.1%

市場靜待CPI數據的公布，股市變化不大，美股震盪收平，個股方面，特斯拉宣布將於今年8月推出Tesla Robotaxi，帶動股價走升近5%；台積電獲美國商務部66億美元補助，使台積電ADR上漲1%。芝加哥聯邦準備銀行總裁古爾斯比指出，若限制性利率維持太久，恐導致失業率上升。美股財報季開跑，週五將由銀行股率先公布第一季財報。股市漲多之後震盪難免，基本面轉佳形成下檔支撐；Fed升息循環告終，殖利率長線呈下行趨勢。

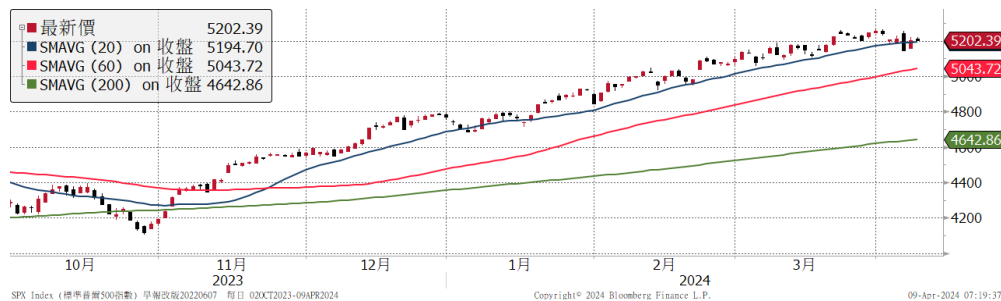
市場關注本週ECB會議，加上歐元區3月份通膨下滑優於預期，帶動泛歐600指數上漲0.4%，以礦業類股領漲大盤。

亞股走勢漲跌互見。受惠於前日美股走升，加上日圓走貶，帶動日本半導體、出口相關類股走高。陸港股方面，人行宣布設立科技創新和技術改造再貸款，以強化對中小企業的金融支持力度，但並未提振市場情緒，A股3大指數齊跌，港股收平盤上方；個股方面，地產商世茂收到清算聲請，導致股價重挫18%。台股方面，權值股走勢分歧，台積電小漲，鴻海、聯發科下跌，不過在部分AI類股，以及重電、線纜、營建等族群的亮眼表現下，終場台股上漲近0.4%，收在20417.7點。

西德州原油下跌0.6%，收每桶86.4美元，但中東地緣政治緊張局勢仍未緩解。在亞洲央行的買盤支撐下，金價再創新高。

重要指數近 6 個月走勢

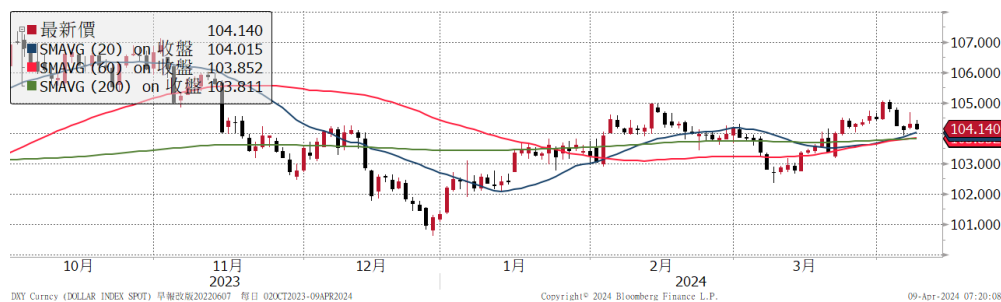
標普 500



美 10 年債利率



美元指數



西德州原油



資料來源：Bloomberg

揭露事項與免責聲明 (最末頁) 亦屬於本報告內容之一部份，讀者應同時閱讀並詳細了解該段落之所有內容。讀者應審慎評估自身投資風險，自行執行投資方針，並就投資結果自行負責。非經本公司事先書面同意，不得發送或轉送本報告予第三人轉載或使用。

全球金融市場

	收盤	1日	1週	1月	今年		收盤	1日	1週	1月	今年
全球股		%	%	%	%	匯率		%	%	%	%
MSCI全球	778	0.2	-0.4	0.9	7.0	美元	104.14	-0.2	-0.8	1.4	2.8
MSCI新興市場	1049	0.3	0.7	1.2	2.5	歐元	1.0859	0.2	1.1	-0.6	-1.6
美洲股						日圓	151.82	-0.1	-0.1	-3.2	-7.1
美道瓊	38893	-0.0	-1.7	0.4	3.2	英鎊	1.2655	0.1	0.8	-1.2	-0.6
美S&P500	5202	-0.0	-0.8	1.5	9.1	瑞士法郎	0.9054	-0.4	-0.1	-3.1	-7.1
美Nasdaq	16254	0.0	-0.9	1.0	8.3	澳幣	0.6604	0.4	1.8	-0.1	-3.0
費半指數	4825	0.1	-2.8	-2.7	15.6	新興貨幣指數	46.94	0.3	1.2	0.0	-2.5
羅素2000	2074	0.5	-1.4	-0.4	2.3	南非幣	18.641	0.3	1.6	0.2	-1.5
巴西聖保羅	128857	1.6	1.5	1.4	-4.0	境內人民幣	7.2308	0.0	0.0	-0.6	-1.8
歐洲股						台幣	32.095	-0.1	-0.4	-2.1	-4.4
德國DAX	18319	0.8	-0.9	2.8	9.4	商品					
英國富時100	7943	0.4	-0.1	3.7	2.7	黃金	2339.0	0.4	3.9	7.3	13.4
法國CAC40	8119	0.7	-1.1	1.1	7.6	WTI原油	86.43	-0.6	3.2	11.1	20.9
泛歐600	509	0.5	-0.7	1.1	6.3	基本金屬	448.69	0.6	6.0	8.1	6.2
亞太股						VIX	15.19	-5.2	11.3	3.1	22.0
日本日經225	39347	0.9	-1.1	-0.3	18.4	利率	%	bps	bps	bps	bps
中國上證	3047	-0.7	-1.0	0.0	2.4	美國2年	4.79	3.8	8.3	31.5	53.9
香港恆生	16733	0.1	1.2	2.5	-1.3	美國10年	4.42	1.8	11.1	34.5	54.1
香港國企	5869	0.1	1.0	3.8	1.8	美10年-2年	-0.37	-2.2	2.5	3.0	-0.0
南韓KOSPI	2718	0.1	-1.1	1.8	2.9	德國10年	2.44	3.6	13.7	16.8	41.1
印度SENSEX	74743	0.7	1.0	0.8	3.6	美投資級	5.47	2.0	6.0	24.0	41.0
台灣	20418	0.4	1.0	3.4	14.2	美非投資級	7.83	-1.0	8.0	11.0	24.0
股票型ETF						歐非投資級	7.45	1.0	-20.0	-3.0	10.0
美股全市場VTI	257	0.1	-0.9	1.2	8.5	新興美元	7.15	1.0	3.0	3.0	11.0
那斯達克QQQ	441	0.0	-1.0	0.4	7.6	新興當地	4.02	-0.4	1.5	5.1	-6.3
半導體SOXX	222.2	0.3	-2.7	-2.6	15.7	債券型ETF	%	%	%	%	
羅素2000 IWM	206	0.5	-1.3	-0.6	2.4	長天期公債TLT	91.38	-0.0	-1.3	-4.5	-7.6
金融股XLF	42	0.4	-0.3	2.8	11.0	投資級債LQD	107.02	-0.0	-0.4	-1.8	-3.3
生技股IBB	133	0.1	-3.0	-4.3	-2.3	非投資級債HYG	77.00	0.2	-0.0	-0.5	-0.5
營建股ITB	111	-0.4	-2.2	1.5	9.6	新興美元EMB	89.28	0.0	0.4	0.1	0.2
新興股EEM	42	0.7	0.9	1.7	3.3	新興當地EMLC	24.51	-0.1	1.0	-1.6	-3.3

註：美投資級、美非投資級、歐非投資級、新興美元、新興當地，為Bloomberg Barclays相關債券指數之參考利率。

本週重要事件及數據

日期	區域	事件	預估值	實際值	前期值
4月8日	日本	2月勞工現金收入(年比)	--	1.8%	2.0%
4月9日	日本	3月工具機訂單(年比)	--	--	-8.0%
	台灣	3月CPI(年比)	--	--	3.08%
4月10日	美國	3月CPI(年比)	--	--	3.2%
		3月核心CPI(年比)	3.7%	--	3.8%
	台灣	3月出口(年比)	--	--	1.03%
4月11日	中國	3月CPI(年比)	0.4%	--	0.7%
		3月PPI(年比)	-3.0%	--	-2.7%
	歐元區	ECB 利率決策會議	--	--	4.5%
	美國	3月PPI(月比)	0.3%	--	0.6%
4月12日	美國	4月密大消費者信心指數	80	--	79.4
	中國	3月出口(年比)	--	--	5.6%
		3月進口(年比)	--	--	-8.2%

揭露事項與免責聲明

本報告為國泰世華銀行（下稱“本公司”）提供理財客戶及媒體記者之參考資料，並非針對特定客戶所作的投資建議，且在本報告撰寫過程中，並未考量讀者個別的財務狀況與需求，故本報告所提供的資訊無法適用於所有讀者。

本報告係根據本公司所取得的資訊加以彙集及研究分析，本公司並不保證各項資訊之完整性及正確性。本報告中所提出之意見係為本報告出版當時的意見，邇後相關資訊或意見若有變更，本公司將不會另行通知。本公司亦無義務持續更新本報告之內容或追蹤研究本報告所涵蓋之主題。本報告中提及的標的價格、價值及收益隨時可能因各種本公司無法控制之政治、經濟、市場等因素而產生變化。本報告中之各項預測，均係基於對目前所得資訊作合理假設下所完成，所以並不必然實現。本報告不得視為買賣有價證券或其他金融商品的要約或要約之引誘。

國泰金融集團（下稱“本集團”）所屬各公司可能個別基於特定目的且針對特定人士出具研究報告、提供口頭或書面的市場看法或投資建議（下稱“提供資訊”），鑑於提供資訊之單位、時間、對象及目的不同，本報告與本集團其他單位所提供資訊可能有不一致或相抵觸之情事；本集團所屬公司從事各項金融業務，包括但不限於銀行、保險、證券經紀、承銷、自有資金投資、資產管理、證券投資信託等。本集團各公司對於本報告所涵蓋之標的可能有投資或其他業務往來關係，各公司從事交易之方向亦可能與本報告不一致，讀者應審慎評估自身投資風險，自行決定投資方針，不應以前述不一致或相抵觸為由，主張本公司或本集團其他成員有侵害讀者權益之情事。

國泰世華銀行 2012年7月27日金管證投字第1010033031號函
台北市松仁路七號B1 電話: 8722-6666

揭露事項與免責聲明（最末頁）亦屬於本報告內容之一部份，讀者應同時閱讀並詳細了解該段落之所有內容。讀者應審慎評估自身投資風險，自行決定投資方針，並就投資結果自行負責。非經本公司事先書面同意，不得發送或轉送本報告予第三人轉載或使用。