

金融市場摘要

道瓊 50009.4 645.5 ▲1.3%	標普500 7433.0 79.4 ▲1.1%	那斯達克 26270.4 399.7 ▲1.5%	費城半導體 11813.3 507.8 ▲4.5%	美10年債 4.5855 ▼8.1bps
黃金 4544.2 61.6 ▲1.4%	西德州原油 98.3 -9.5 ▼8.8%	上證 4162.2 -7.4 ▼0.2%	台灣加權 40020.8 -154.7 ▼0.4%	台幣 31.643 0.0 ▲0.0%

油價、美債殖利率同步回落，美股反彈。輝達公布財報，首季營收816億美元，一如預期的超越財測786億，獲利583億元，年增211%，並宣布800億美元的股票回購計劃，以及提高股利至0.25美元，股價盤後跌0.8%。標普、那指漲逾1%，費半更在英特爾、AMD雙雙大漲逾7%下強彈4.5%。聯準會公布4月會議紀錄顯示，若通膨持續高於2%目標，官員將調整原先偏向寬鬆的政策立場。川普表示，美伊協議已進入「最後階段」，加上多艘油輪恢復通行荷姆茲海峽，市場對供應中斷疑慮降溫，油價大跌推升聯合航空、達美大漲近10%。三星罷工行動在美股早盤時段宣布暫停，美光股價收高4.8%。通膨疑慮使聯準會降息空間受限，美債利率仍將高位震盪；AI發展趨勢明確、企業獲利前景樂觀，股市明顯拉回後應站在買方思考。

地緣政治引發的油價壓力減輕，帶動科技、礦業與銀行股反攻，泛歐600上漲1.5%。

亞股普跌，日經下挫1.2%跌破6萬點，賣壓集中在AI、半導體與重電板塊，軟銀重挫6%，東京威力科創跌2%。韓股收低0.9%，三星受罷工消息一度重挫4%，尾盤傳出重啟談判，由黑翻紅。台灣4月外銷訂單874.5億美元，年增48.1%，台股跌0.4%，險守4萬點大關，台積電及鴻海、台光電等電子權值股收低，聯發科、長榮逆勢上漲，外資大賣466.4億元。上證小跌0.2%，LPR連12個月不變。港股下跌0.6%，騰訊、匯豐控股跌逾1%壓制盤勢，半導體股逆勢走強，中芯、華虹雙雙飆漲。

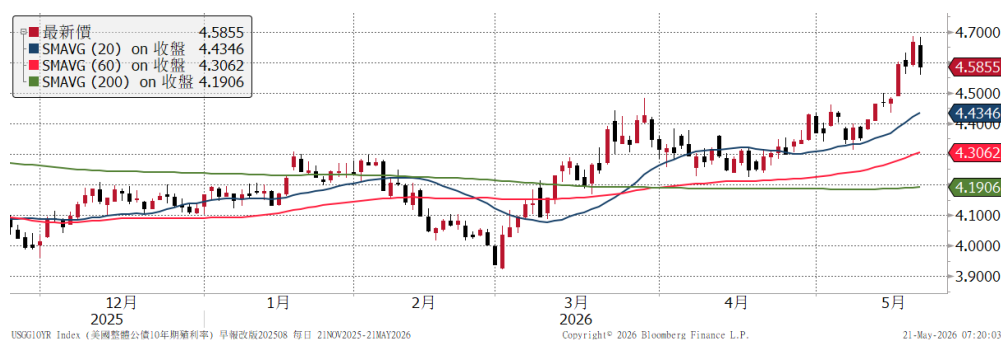
WTI油價回到100美元下方，美國公債殖利率回落，金價反彈1.4%。

重要指數近 6 個月走勢

標普 500



美 10 年債利率



美元指數



西德州原油



資料來源：Bloomberg

揭露事項與免責聲明 (最末頁) 亦屬於本報告內容之一部份, 讀者應同時閱讀並詳細了解該段落之所有內容。讀者應審慎評估自身投資風險, 自行決行投資方針, 並就投資結果自行負責。非經本公司事先書面同意, 不得發送或轉送本報告予第三人轉載或使用。

全球金融市場

	收盤	1日	1週	1月	今年		收盤	1日	1週	1月	今年
全球股		%	%	%	%	匯率		%	%	%	%
MSCI全球	1102	0.9	-0.7	2.8	8.6	美元	99.09	-0.2	0.6	1.0	0.8
MSCI新興市場	1637	-0.1	-4.0	2.3	16.6	歐元	1.1624	0.2	-0.7	-1.0	-1.0
美洲股						日圓	158.92	0.1	-0.7	0.3	-1.3
美道瓊	50009	1.3	0.6	1.1	4.0	英鎊	1.3435	0.3	-0.7	-0.5	-0.3
美S&P500	7433	1.1	-0.2	4.6	8.6	瑞士法郎	0.7871	0.2	-0.7	-0.8	0.7
美Nasdaq	26270	1.5	-0.5	7.6	13.0	澳幣	0.7151	0.6	-1.5	-0.0	7.2
費半指數	11813	4.5	-1.7	23.1	66.8	新興貨幣指數	47.48	0.5	-0.3	-0.5	1.9
羅素2000	2817	2.6	-0.9	0.9	13.5	南非幣	16.471	1.4	-0.4	0.1	0.6
巴西聖保羅	177356	1.8	0.1	-9.6	10.1	境內人民幣	6.7998	0.2	-0.1	0.3	2.8
歐洲股						台幣	31.643	0.0	-0.4	-0.4	-0.7
德國DAX	24737	1.4	2.5	1.9	1.0	商品					
英國富時100	10432	1.0	1.0	-0.6	5.0	黃金	4544.2	1.4	-3.1	-3.8	5.1
法國CAC40	8117	1.7	1.4	-2.6	-0.4	WTI原油	98.26	-8.8	-2.7	7.4	72.4
泛歐600	620	1.5	1.5	0.7	4.7	基本金屬	629.40	1.3	-2.1	2.5	13.9
亞太股						VIX	17.44	-3.4	-2.4	-7.6	16.7
日本日經225	59804	-1.2	-5.5	1.7	19.7	利率	%	bps	bps	bps	bps
中國上證	4162	-0.2	-1.9	2.1	5.2	美國2年	4.06	-6.3	7.6	33.5	58.2
香港恆生	25651	-0.6	-2.8	-2.4	0.8	美國10年	4.59	-8.1	11.7	33.5	41.9
香港國企	8605	-0.4	-3.1	-3.0	-3.0	美10年-2年	0.53	-1.6	4.3	0.4	-16.2
南韓KOSPI	7209	-0.9	-8.1	15.9	72.1	德國10年	3.10	-9.7	-0.4	11.6	24.1
印度SENSEX	75318	0.2	1.0	-4.1	-11.5	美投資級	5.25	-9.0	8.0	26.0	44.0
台灣	40021	-0.4	-3.3	8.3	38.5	美非投資級	7.15	-13.0	10.0	33.0	62.0
股票型ETF						歐非投資級	6.29	0.0	6.0	7.0	46.0
美股全市場VTI	364	1.1	-0.1	4.0	8.6	新興美元	6.18	-5.0	14.0	28.0	47.0
那斯達克QQQ	713	1.7	-0.2	10.3	16.1	新興當地	3.93	-0.3	2.0	13.5	12.7
半導體SOXX	520.31	4.7	-1.5	24.6	72.8	債券型ETF	%	%	%	%	
羅素2000 IWM	280	2.5	-1.0	0.9	13.7	長天期公債TLT	83.91	1.1	-1.0	-3.6	-3.7
金融股XLF	52	1.1	1.3	-1.8	-5.7	投資級債LQD	107.95	0.8	-0.6	-1.9	-2.0
生技股IBB	168	2.3	-2.7	-4.5	-0.5	非投資級債HYG	79.86	0.6	-0.1	-0.9	-1.0
營建股ITB	90	4.5	1.3	-9.9	-6.4	新興美元EMB	94.92	0.7	-0.6	-1.7	-1.4
新興股EEM	65	1.9	-2.6	3.6	19.6	新興當地EMLC	25.28	0.8	-0.9	-3.0	-2.1

註: 美投資級、美非投資級、歐非投資級、新興美元、新興當地, 為Bloomberg Barclays相關債券指數之參考利率。

揭露事項與免責聲明 (最末頁) 亦屬於本報告內容之一部份, 讀者應同時閱讀並詳細了解該段落之所有內容。讀者應審慎評估自身投資風險, 自行決定投資方針, 並就投資結果自行負責。非經本公司事先書面同意, 不得發送或轉送本報告予第三人轉載或使用。

本週重要事件及數據

日期	區域	事件	預估值	實際值	前期值
5月18日	美國	NAHB 房屋市場指數	34	37	34
	中國	零售銷售(年比)	1.9%	0.2%	1.7%
		工業生產(年比)	6.0%	4.1%	5.7%
5月19日	美國	成屋待完成銷售(月比)	1.0%	1.4%	1.5%
	歐元區	貿易收支	--	3.5b	7.0b
	日本	GDP(年化季增)	1.7%	2.1%	1.3%
		工業生產(年比)	--	2.4%	2.3%
5月20日	歐元區	CPI(年比)	3.0%	3.0%	3.0%
	台灣	外銷訂單(年比)	--	48.1%	65.9%
5月21日	美國	FOMC 會議記錄	--	--	--
		製造業 PMI	53.6	--	54.5
	歐元區	製造業 PMI	51.5	--	52.2
	日本	出口(年比)	9.0%	--	11.7%
5月22日	美國	密西根大學消費者信心指數	48.2	--	48.2
	日本	CPI(年比)	1.6%	--	1.5%

揭露事項與免責聲明

本報告為國泰世華銀行（下稱“本公司”）提供理財客戶及媒體記者之參考資料，並非針對特定客戶所作的投資建議，且在本報告撰寫過程中，並未考量讀者個別的財務狀況與需求，故本報告所提供的資訊無法適用於所有讀者。

本報告係根據本公司所取得的資訊加以彙集及研究分析，本公司並不保證各項資訊之完整性及正確性。本報告中所提出之意見係為本報告出版當時的意見，邇後相關資訊或意見若有變更，本公司將不會另行通知。本公司亦無義務持續更新本報告之內容或追蹤研究本報告所涵蓋之主題。本報告中提及的標的價格、價值及收益隨時可能因各種本公司無法控制之政治、經濟、市場等因素而產生變化。本報告中之各項預測，均係基於對目前所得資訊作合理假設下所完成，所以並不必然實現。本報告不得視為買賣有價證券或其他金融商品之要約或要約之引誘。

國泰金融集團（下稱“本集團”）所屬各公司可能個別基於特定目的且針對特定人士出具研究報告、提供口頭或書面的市場看法或投資建議（下稱“提供資訊”），鑑於提供資訊之單位、時間、對象及目的不同，本報告與本集團其他單位所提供資訊可能有不一致或相抵觸之情事；本集團所屬公司從事各項金融業務，包括但不限於銀行、保險、證券經紀、承銷、自有資金投資、資產管理、證券投資信託等。本集團各公司對於本報告所涵蓋之標的可能有投資或其他業務往來關係，各公司從事交易之方向亦可能與本報告不一致，讀者應審慎評估自身投資風險，自行決定投資方針，不應以前述不一致或相抵觸為由，主張本公司或本集團其他成員有侵害讀者權益之情事。

國泰世華銀行 2012年7月27日金管證投字第1010033031號函
台北市松仁路七號 B1 電話: 8722-6666

揭露事項與免責聲明（最末頁）亦屬於本報告內容之一部份，讀者應同時閱讀並詳細了解該段落之所有內容。讀者應審慎評估自身投資風險，自行決定投資方針，並就投資結果自行負責。非經本公司事先書面同意，不得發送或轉送本報告予第三人轉載或使用。