

財富管理日報

2026年3月10日

金融市場摘要

道瓊 47740.8 239.3 ▲0.5%	標普500 6796.0 56.0 ▲0.8%	那斯達克 22696.0 308.3 ▲1.4%	費城半導體 7810.4 295.7 ▲3.9%	美10年債 4.0958 ▼4.3bps
黃金 5138.5 -33.2 ▼0.6%	西德州原油 94.8 3.9 ▲4.3%	上證 4096.6 -27.6 ▼0.7%	台灣加權 32110.4 -1489.1 ▼4.4%	台幣 31.920 -0.2 ▼0.8%

美伊戰爭進入第十天，儘管戰事前景未明，不過川普總統表示軍事行動進展超前，美國對伊朗的戰爭「可能很快結束」，帶動油價自高點回落，緩和市場通膨預期，10年美債利率降至4.1%下方。隨著風險情緒改善，推動美股由黑翻紅，資訊科技、通訊服務領漲，能源、金融股收低；AMD、美光大漲逾5%，帶動費半指數回升近4%。黃仁勳喊話DRAM製造商擴建記憶體產能，並承諾輝達將全數買單，反映AI前景的樂觀。醫療版塊方面，諾和諾德與遠距醫療平台Hims & Hers合作銷售減肥藥，股價雙雙走強。短線避險情緒升溫，但聯準會按兵不動，預期公債殖利率維持盤整格局；AI發展趨勢明確、企業獲利前景樂觀，股市拉回布建。

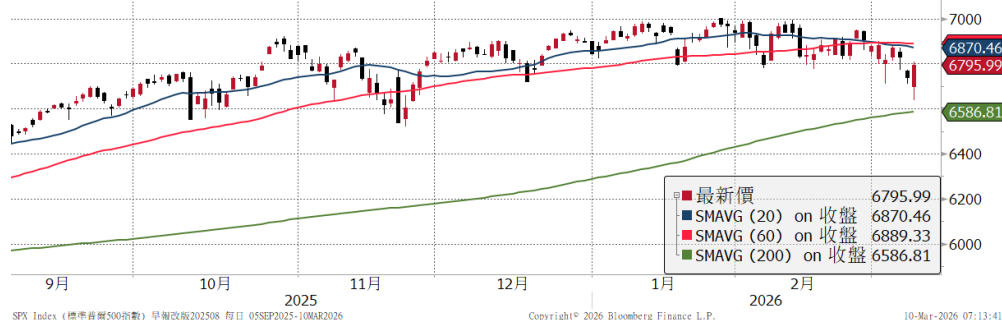
美伊戰事影響下，泛歐600收低0.6%，多數類股均下跌；3月Sentix投資人信心降至-3.1。

昨日油價飆升，拖累亞股全面下挫。日本方面，半導體類股重挫(DISCO下挫9.5%、愛德萬測試大跌11%)，汽車、零售股同步走弱，日經225指數收低5.2%。韓國記憶體雙雄大跌7.8-9.5%，KOSPI指數收跌近6%。陸港股方面，上證指數收低0.7%，富士康下跌2.8%對指數跌點貢獻居前；恆生指數收低1.4%，以金融股領跌。台股早盤一度大跌2070點，權值股全數走弱，類股中僅油電燃氣族群強勢，終場加權指數下跌1489點(-4.4%)創歷史第四大跌點，外資創紀錄賣超1208億元。

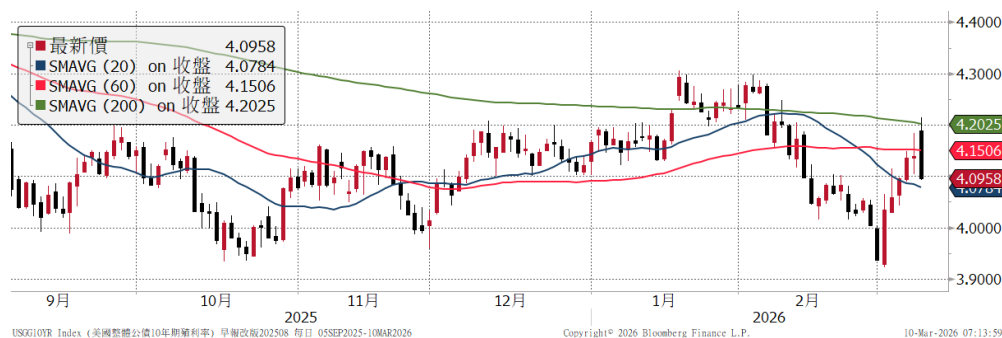
G-7擬釋出聯合戰備儲油、川普談話影響下，早盤西德州原油跌破90美元/桶；市場避險情緒降溫下，緩和美元升值空間、黃金價格回落0.6%。

重要指數近 6 個月走勢

標普 500



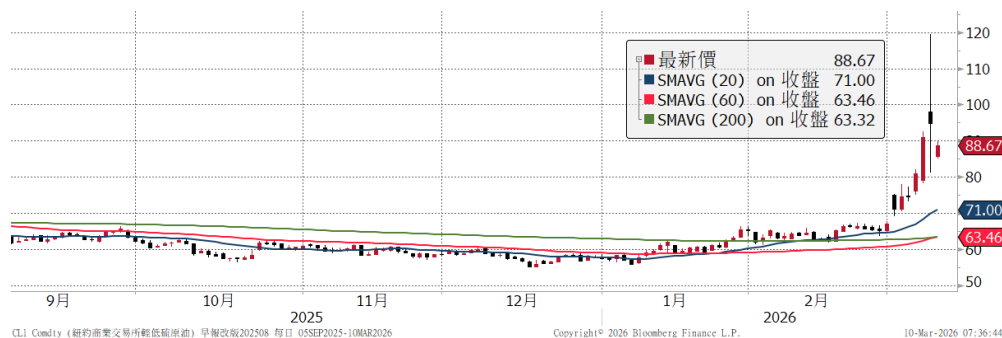
美 10 年債利率



美元指數



西德州原油



資料來源：Bloomberg

揭露事項與免責聲明 (最末頁) 亦屬於本報告內容之一部份, 讀者應同時閱讀並詳細了解該段落之所有內容。讀者應審慎評估自身投資風險, 自行決定投資方針, 並就投資結果自行負責。非經本公司事先書面同意, 不得發送或轉送本報告予第三人轉載或使用。

全球金融市場

	收盤	1日	1週	1月	今年		收盤	1日	1週	1月	今年
全球股		%	%	%	%	匯率		%	%	%	%
MSCI全球	1016	-0.1	-3.2	-3.6	0.1	美元	99.18	0.2	0.8	2.4	0.9
MSCI新興市場	1455	-3.0	-8.3	-5.5	3.6	歐元	1.1636	0.2	-0.4	-2.2	-1.0
美洲股						日圓	157.67	0.1	-0.2	-2.2	-0.7
美道瓊	47741	0.5	-2.4	-4.8	-0.7	英鎊	1.3437	0.2	0.2	-1.5	-0.3
美S&P500	6796	0.8	-1.2	-2.4	-0.7	瑞士法郎	0.7775	-0.2	0.2	-1.2	2.0
美Nasdaq	22696	1.4	-0.2	-2.3	-2.3	澳幣	0.7076	0.7	-0.2	-0.0	6.0
費半指數	7810	3.9	-4.0	-4.3	10.3	新興貨幣指數	46.80	0.6	-1.1	-2.1	0.5
羅素2000	2554	1.1	-3.9	-5.0	2.9	南非幣	16.300	1.5	-1.2	-2.3	1.4
巴西聖保羅	180915	0.9	-4.4	-2.9	12.3	境內人民幣	6.9070	-0.0	-0.0	0.2	1.2
歐洲股						台幣	31.920	-0.8	-1.6	-1.1	-1.5
德國DAX	23409	-0.8	-5.0	-6.3	-4.4	商品					
英國富時100	10250	-0.3	-4.9	-1.0	3.2	黃金	5138.5	-0.6	-3.4	2.4	19.2
法國CAC40	7915	-1.0	-5.7	-4.9	-2.9	WTI原油	94.77	4.3	33.0	36.9	52.5
泛歐600	595	-0.6	-4.6	-4.2	0.5	基本金屬	591.65	-0.4	1.7	2.1	7.1
亞太股						VIX	25.50	-13.5	18.9	46.9	70.6
日本日經225	52729	-5.2	-9.2	-6.4	4.8	利率					
中國上證	4097	-0.7	-2.1	-0.6	3.4	%	bps	bps	bps	bps	
香港恆生	25408	-1.4	-2.5	-6.0	-0.8	美國2年	3.54	-2.5	6.1	5.1	6.3
香港國企	8581	-0.5	-1.4	-6.4	-3.7	美國10年	4.10	-4.3	6.1	-10.6	-7.1
南韓KOSPI	5252	-6.0	-15.9	-0.7	24.9	美10年-2年	0.55	-2.0	-0.4	-15.9	-13.6
印度SENSEX	77566	-1.7	-3.3	-5.6	-7.2	德國10年	2.86	-0.1	14.7	1.9	0.4
台灣	32110	-4.4	-8.5	-0.9	10.9	美投資級	4.90	0.0	8.0	7.0	9.0
股票型ETF						美非投資級	6.95	0.0	18.0	37.0	42.0
美股全市場VTI	334	0.9	-1.4	-2.4	-0.3	歐非投資級	6.28	21.0	38.0	59.0	45.0
那斯達克QQQ	608	1.3	-0.1	-1.1	-1.1	新興美元	5.87	0.0	13.0	12.0	16.0
半導體SOXX	336.37	4.0	-4.5	-4.6	11.7	新興當地	3.84	0.0	6.9	6.6	4.0
羅素2000 IWM	254	1.1	-3.9	-5.0	3.0	債券型ETF					
金融股XLF	50	-0.5	-1.9	-6.7	-8.1	%	%	%	%	%	
生技股IBB	171	2.2	-1.5	-1.8	1.5	長天期公債TLT	89.23	0.9	-0.4	2.0	2.4
營建股ITB	98	-0.6	-6.8	-9.7	1.6	投資級債LQD	110.82	0.6	-0.1	0.2	0.6
新興股EEM	58	2.0	-5.0	-3.4	6.8	非投資級債HYG	80.17	0.6	-0.1	-0.9	-0.6
						新興美元EMB	95.96	0.2	-1.1	-0.8	-0.3
						新興當地EMLC	25.56	-0.1	-2.3	-3.4	-1.0

註: 美投資級、美非投資級、歐非投資級、新興美元、新興當地, 為Bloomberg Barclays相關債券指數之參考利率。

揭露事項與免責聲明 (最末頁) 亦屬於本報告內容之一部份, 讀者應同時閱讀並詳細了解該段落之所有內容。讀者應審慎評估自身投資風險, 自行決定投資方針, 並就投資結果自行負責。非經本公司事先書面同意, 不得發送或轉送本報告予第三人轉載或使用。

本週重要事件及數據

日期	區域	事件	預估值	實際值	前期值
3月9日	中國	CPI(年比)	0.9%	1.3%	0.2%
		PPI(年比)	-1.1%	-0.9%	-1.4%
	台灣	出口(年比)	35.1%	20.6%	69.9%
		進口(年比)	7.4%	6.8%	63.6%
3月10日	美國	成屋銷售	3.87m	--	3.91m
		NFIB 中小企業樂觀指數	99.6	--	99.6
	日本	工具機訂單(年比)	--	--	25.3%
3月11日	美國	核心 CPI(年比)	2.4%	--	2.5%
3月12日	美國	上週初領失業金人數	--	--	213k
3月13日	美國	4Q GDP 修正值	1.4%	--	1.4%
		密大消費市場氣氛	56.3	--	56.6
		耐久財訂單(月比)	0.4%	--	-1.4%
		個人所得(月比)	0.5%	--	0.3%
		個人支出(月比)	0.3%	--	0.4%

揭露事項與免責聲明

本報告為國泰世華銀行（下稱“本公司”）提供理財客戶及媒體記者之參考資料，並非針對特定客戶所作的投資建議，且在本報告撰寫過程中，並未考量讀者個別的財務狀況與需求，故本報告所提供的資訊無法適用於所有讀者。

本報告係根據本公司所取得的資訊加以彙集及研究分析，本公司並不保證各項資訊之完整性及正確性。本報告中所提出之意見係為本報告出版當時的意見，邇後相關資訊或意見若有變更，本公司將不會另行通知。本公司亦無義務持續更新本報告之內容或追蹤研究本報告所涵蓋之主題。本報告中提及的標的價格、價值及收益隨時可能因各種本公司無法控制之政治、經濟、市場等因素而產生變化。本報告中之各項預測，均係基於對目前所得資訊作合理假設下所完成，所以並不必然實現。本報告不得視為買賣有價證券或其他金融商品之要約或要約之引誘。

國泰金融集團（下稱“本集團”）所屬各公司可能個別基於特定目的且針對特定人士出具研究報告、提供口頭或書面的市場看法或投資建議（下稱“提供資訊”），鑑於提供資訊之單位、時間、對象及目的不同，本報告與本集團其他單位所提供資訊可能有不一致或相抵觸之情事；本集團所屬公司從事各項金融業務，包括但不限於銀行、保險、證券經紀、承銷、自有資金投資、資產管理、證券投資信託等。本集團各公司對於本報告所涵蓋之標的可能有投資或其他業務往來關係，各公司從事交易之方向亦可能與本報告不一致，讀者應審慎評估自身投資風險，自行決定投資方針，不應以前述不一致或相抵觸為由，主張本公司或本集團其他成員有侵害讀者權益之情事。

國泰世華銀行 2012年7月27日金管證投字第1010033031號函
台北市松仁路七號B1 電話: 8722-6666。

揭露事項與免責聲明（最末頁）亦屬於本報告內容之一部份，讀者應同時閱讀並詳細了解該段落之所有內容。讀者應審慎評估自身投資風險，自行決定投資方針，並就投資結果自行負責。非經本公司事先書面同意，不得發送或轉送本報告予第三人轉載或使用。