

## 金融市場摘要

道瓊 <b>50687.1</b> -620.7 ▼1.2%	標普500 <b>7553.7</b> -56.1 ▼0.7%	那斯達克 <b>26854.0</b> -239.9 ▼0.9%	費城半導體 <b>13917.0</b> 190.7 ▲1.4%	美10年債 <b>4.4946</b>  ▲5.1bps
黃金 <b>4434.8</b> -54.0 ▼1.2%	西德州原油 <b>96.0</b> 2.3 ▲2.4%	上證 <b>4084.0</b> 8.9 ▲0.2%	台灣加權 <b>46459.2</b> 901.9 ▲2.0%	台幣 <b>31.440</b> 0.0 ▲0.0%

美伊戰火再起，標普、那指拉回。伊朗攻擊科威特、巴林，美軍則對伊朗格什姆島進行「自衛打擊」，油價應聲上漲，美國公債殖利率也隨之上升，美股3大指數下跌，科技七巨頭僅Meta上漲，費半則在英特爾、AMD、邁威爾大漲逾4%下，上漲1.4%續創歷史新高。川普受訪表示，伊朗同意不會擁有核武，他可能與伊朗最高領袖會面，而美國對荷姆茲海峽的封鎖或於9月勞動節前解除，但「可能性不大」。聯準會褐皮書指出，就業市場維持平穩，大多數地區都呈現經濟成長，但成長主要來自高收入者，低收入民衆則因物價上漲而苦苦掙扎，消費支出分化情形日益明顯。通膨疑慮升溫，使聯準會降息空間受限，美債利率仍將高位震盪；AI發展趨勢明確、企業獲利前景樂觀，股市明顯拉回後應站在買方思考。

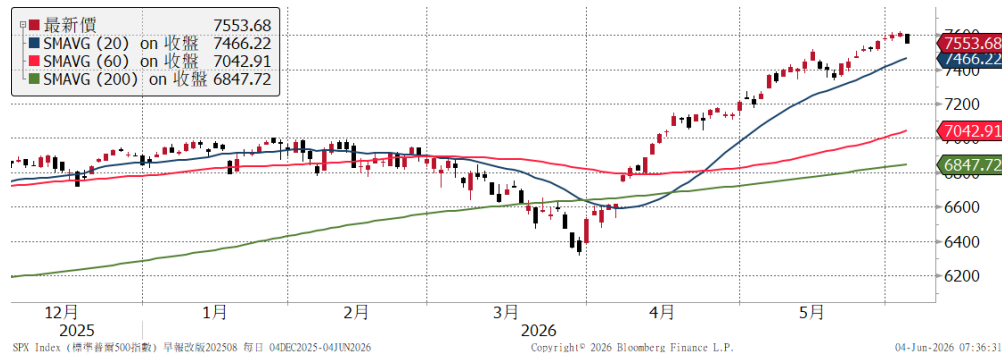
中東衝突再升級，推高油價和債券殖利率，泛歐600下跌0.7%，金融、汽車領跌。

亞股漲多跌少，日股大漲2.5%，AI、半導體設備股領軍，推升指數再創歷史新高。韓股休市，高盛近期將KOSPI指數目標上調至12000點引發關注。台股大漲2.0%，首度站上46000點，AI、矽光子、光通訊族群全面噴出。上證上漲0.2%，半導體、自控科技股表現較佳。港股重挫1.6%，受科網股集體大跌影響。

中東衝突再度擴大，加上市場對全球原油供應短缺的憂慮升溫，帶動WTI國際油價週三大漲2.4%。金價則因為擔憂通膨升溫將導致利率居高不下而回落。

重要指數近 6 個月走勢

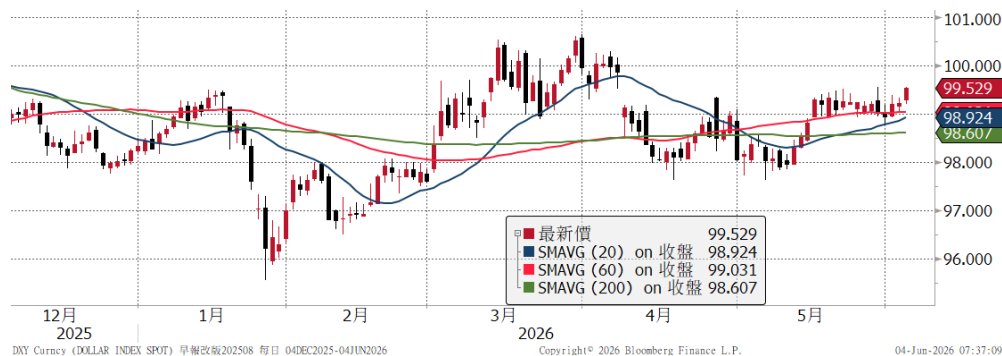
標普 500



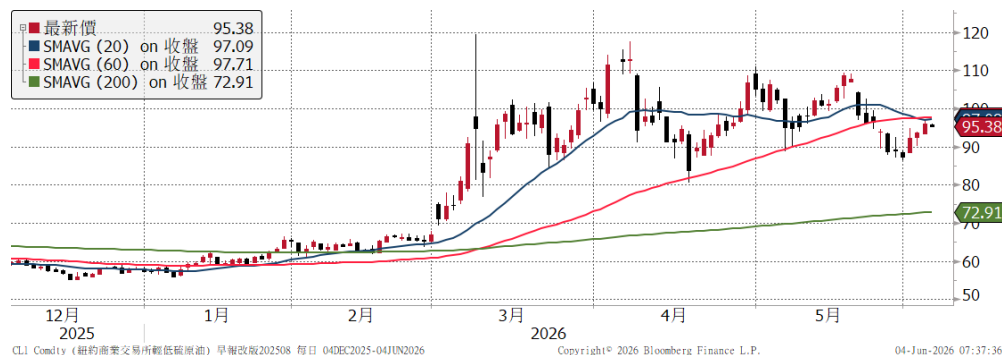
美 10 年債利率



美元指數



西德州原油



資料來源：Bloomberg

揭露事項與免責聲明 (最末頁) 亦屬於本報告內容之一部份，讀者應同時閱讀並詳細了解該段落之所有內容。讀者應審慎評估自身投資風險，自行決定投資方針，並就投資結果自行負責。非經本公司事先書面同意，不得發送或轉送本報告予第三人轉載或使用。

全球金融市場

	收盤	1日	1週	1月	今年		收盤	1日	1週	1月	今年	
<b>全球股</b>		%	%	%	%	<b>匯率</b>		%	%	%	%	
MSCI全球	1130	-0.6	0.7	4.6	11.4	美元	99.53	0.3	0.3	1.4	1.2	
MSCI新興市場	1788	-0.1	2.8	11.6	27.3	歐元	1.1597	-0.3	-0.2	-0.7	-1.2	
<b>美洲股</b>						日圓	160.07	-0.1	-0.3	-1.7	-2.0	
美道瓊	50687	-1.2	0.1	2.4	5.5	英鎊	1.3418	-0.4	-0.1	-0.8	-0.4	
美S&P500	7554	-0.7	0.4	4.5	10.3	瑞士法郎	0.7921	-0.6	-0.6	-0.9	0.2	
美Nasdaq	26854	-0.9	0.7	6.9	15.5	澳幣	0.7129	-0.7	-0.2	-0.5	6.8	
費半指數	13917	1.4	9.6	31.3	96.5	新興貨幣指數	47.35	-0.5	-0.2	0.0	1.7	
羅素2000	2894	-1.3	-0.9	2.9	16.6	南非幣	16.356	-0.8	0.1	2.7	1.3	
巴西聖保羅	170331	-2.2	-3.1	-9.1	5.7	境內人民幣	6.7782	-0.2	0.0	0.7	3.1	
<b>歐洲股</b>						台幣	31.440	0.0	-0.1	0.0	-0.0	
德國DAX	24796	-1.3	-1.5	3.4	1.2	<b>商品</b>						
英國富時100	10332	-0.4	-1.6	-0.3	4.0	黃金	4434.8	-1.2	-0.4	-1.6	3.0	
法國CAC40	8150	-0.7	-0.7	0.4	0.0	WTI原油	96.02	2.4	8.3	-10.3	66.2	
泛歐600	621	-0.7	-1.1	2.6	4.9	基本金屬	639.30	-1.5	1.9	5.2	15.7	
<b>亞太股</b>						VIX	16.06	1.8	-1.4	-5.5	7.4	
日本日經225	68402	2.5	5.2	14.9	36.9	<b>利率</b>		%	bps	bps	bps	bps
中國上證	4084	0.2	-0.2	-0.4	3.3	美國2年	4.08	3.9	5.0	20.5	60.9	
香港恆生	25633	-1.6	1.2	0.2	1.1	美國10年	4.49	5.1	1.2	12.5	32.8	
香港國企	8597	-1.9	1.6	-0.5	-2.9	美10年-2年	0.41	1.2	-3.6	-7.8	-28.0	
南韓KOSPI	8801	休市	7.0	33.4	110.1	德國10年	3.04	6.0	4.8	-0.2	18.0	
印度SENSEX	74346	-0.4	-2.0	-2.7	-12.0	美投資級	5.19	3.0	1.0	6.0	38.0	
台灣	46459	2.0	5.0	19.4	60.8	美非投資級	7.09	9.0	6.0	15.0	56.0	
<b>股票型ETF</b>						歐非投資級	6.13	2.0	-8.0	-18.0	30.0	
美股全市場VTI	372	-0.7	0.6	4.6	10.9	新興美元	6.04	3.0	-3.0	4.0	33.0	
那斯達克QQQ	744	-0.3	2.0	10.4	21.1	新興當地	3.89	0.5	2.1	0.1	9.1	
半導體SOXX	615.68	1.8	9.2	32.2	104.4	<b>債券型ETF</b>		%	%	%	%	
羅素2000 IWM	288	-1.4	-0.9	3.0	16.9	長天期公債TLT	85.31	-0.4	0.4	-0.4	-2.1	
金融股XLF	51	-1.1	-1.1	-2.0	-7.1	投資級債LQD	108.62	-0.3	0.1	0.0	-1.4	
生技股IBB	168	2.0	-1.4	0.1	-0.8	非投資級債HYG	79.68	-0.3	-0.1	-0.5	-1.2	
營建股ITB	92	-0.8	-1.2	-2.5	-4.0	新興美元EMB	95.90	-0.4	0.3	0.3	-0.4	
新興股EEM	70	-1.2	2.2	9.0	27.8	新興當地EMLC	25.40	-0.5	0.3	-0.1	-1.6	

註: 美投資級、美非投資級、歐非投資級、新興美元、新興當地, 為Bloomberg Barclays相關債券指數之參考利率。

揭露事項與免責聲明 (最末頁) 亦屬於本報告內容之一部份, 讀者應同時閱讀並詳細了解該段落之所有內容。讀者應審慎評估自身投資風險, 自行決定投資方針, 並就投資結果自行負責。非經本公司事先書面同意, 不得發送或轉送本報告予第三人轉載或使用。

## 本週重要事件及數據

日期	區域	事件	預估值	實際值	前期值
6月1日	美國	ISM 製造業指數	53.0	54.0	52.7
		營建支出 (月比)	0.3%	0.4%	0.6%
	歐元區	標普製造業採購經理人指數	51.4	51.6	51.4
		失業率	6.2%	6.3%	6.2%
6月2日	歐元區	CPI(年比)	3.2%	3.2%	3.0%
6月3日	美國	ADP 就業變動	118k	122k	109k
		ISM 服務指數	53.9	54.5	53.6
	歐元區	耐久財訂單	7.9%	8.0%	7.9%
		標普全球服務業採購經理人指數	46.4	47.7	46.4
6月4日	美國	首次申請失業救濟金人數	211k	--	215k
6月5日	美國	非農業就業人口變動	89k	--	115k
		失業率	4.3%	--	4.3%
	歐元區	Q1 GDP 經季調(年比)	0.8%	--	0.8%
	日本	景氣動向領先指標	114.4	--	114.0

## 揭露事項與免責聲明

本報告為國泰世華銀行（下稱“本公司”）提供理財客戶及媒體記者之參考資料，並非針對特定客戶所作的投資建議，且在本報告撰寫過程中，並未考量讀者個別的財務狀況與需求，故本報告所提供的資訊無法適用於所有讀者。

本報告係根據本公司所取得的資訊加以彙集及研究分析，本公司並不保證各項資訊之完整性及正確性。本報告中所提出之意見係為本報告出版當時的意見，邇後相關資訊或意見若有變更，本公司將不會另行通知。本公司亦無義務持續更新本報告之內容或追蹤研究本報告所涵蓋之主題。本報告中提及的標的價格、價值及收益隨時可能因各種本公司無法控制之政治、經濟、市場等因素而產生變化。本報告中之各項預測，均係基於對目前所得資訊作合理假設下所完成，所以並不必然實現。本報告不得視為買賣有價證券或其他金融商品的要約或要約之引誘。

國泰金融集團（下稱“本集團”）所屬各公司可能個別基於特定目的且針對特定人士出具研究報告、提供口頭或書面的市場看法或投資建議（下稱“提供資訊”），鑑於提供資訊之單位、時間、對象及目的不同，本報告與本集團其他單位所提供資訊可能有不一致或相抵觸之情事；本集團所屬公司從事各項金融業務，包括但不限於銀行、保險、證券經紀、承銷、自有資金投資、資產管理、證券投資信託等。本集團各公司對於本報告所涵蓋之標的可能有投資或其他業務往來關係，各公司從事交易之方向亦可能與本報告不一致，讀者應審慎評估自身投資風險，自行決定投資方針，不應以前述不一致或相抵觸為由，主張本公司或本集團其他成員有侵害讀者權益之情事。

國泰世華銀行 2012年7月27日金管證投字第1010033031號函  
台北市松仁路七號B1 電話: 8722-6666

揭露事項與免責聲明（最末頁）亦屬於本報告內容之一部份，讀者應同時閱讀並詳細了解該段落之所有內容。讀者應審慎評估自身投資風險，自行決定投資方針，並就投資結果自行負責。非經本公司事先書面同意，不得發送或轉送本報告予第三人轉載或使用。