

## 金融市場摘要

道瓊	標普500	那斯達克	費城半導體	美10年債
<b>49686.1</b>	<b>7403.1</b>	<b>26090.7</b>	<b>11302.5</b>	<b>4.5874</b>
<b>160.0</b>	<b>-5.4</b>	<b>-134.4</b>	<b>-285.9</b>	
<b>▲0.3%</b>	<b>▼0.1%</b>	<b>▼0.5%</b>	<b>▼2.5%</b>	<b>▼0.6bps</b>
黃金	西德州原油	上證	台灣加權	台幣
<b>4566.7</b>	<b>108.7</b>	<b>4131.5</b>	<b>40891.8</b>	<b>31.545</b>
<b>26.6</b>	<b>3.2</b>	<b>-3.9</b>	<b>-280.5</b>	<b>0.0</b>
<b>▲0.6%</b>	<b>▲3.1%</b>	<b>▼0.1%</b>	<b>▼0.7%</b>	<b>▲0.0%</b>

美國股市多收低，受科技股走弱拖累，其中記憶體晶片股跌勢尤其明顯。投資人持續關注油價與公債殖利率走勢，同時等待中東衝突的進一步發展。記憶體晶片類股遭遇拋售潮，起因於希捷科技執行長在摩根大通會議上表示，新建工廠耗時太久，該公司股價重挫近7%，並拖累同業美光下跌近6%，市場擔憂記憶體產業產能不足，恐無法滿足快速成長的需求，進一步加劇AI與晶片類股的賣壓。通膨疑慮升溫，使聯準會降息空間受限，美債利率仍將高位震盪；AI發展趨勢明確、企業獲利前景樂觀，股市明顯拉回後應站在買方思考。

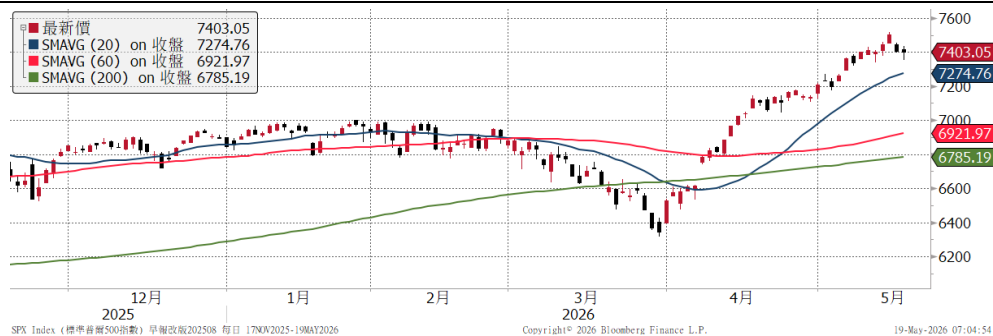
歐股反彈，但投資人擔憂油價推高的通膨及對經濟增長的影響，能源股上漲、晶片股下跌。

亞股方面，日本10年債殖利率揚升，半導體相關股下挫，拖累日股下跌；韓股開低走高，終場收漲。A股三大指數與港股集體下跌，其中港股則是「三連跌」，盤面上，油氣、晶片、通訊設備板塊走強，稀土及汽車板塊則跌幅居前；另外，中國公布4月經濟數據大多放緩，投資呈現頹勢，零售銷售和工業生產均低於市場預期。台股開低，指數早盤一度跌逾千點，惟在聯電不受台積電賣出世界先進持股影響，搭配聯發科挾Google開發者大會將登場而收漲逾4%，昇達科等衛星股、被動元件漲價題材的國巨等強勢表現，終場指數收40892點，下跌0.7%，留下逾700點的下影線，成交量9905億元。

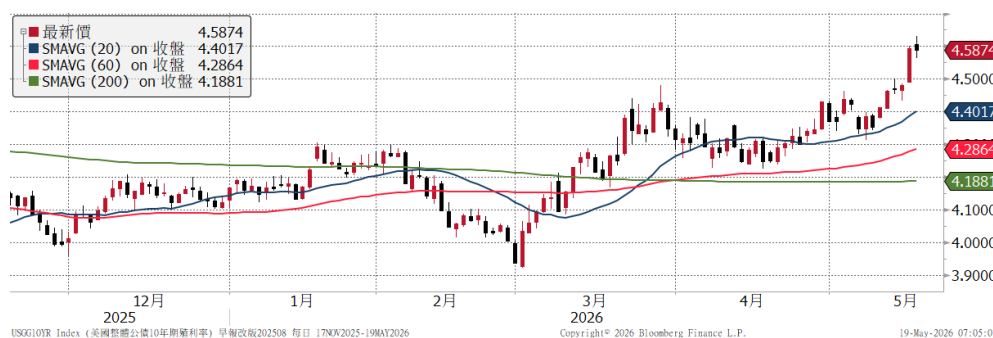
美債殖利率與美元指數同步走低、金價反彈，但幅度不大，雙率市場等待中東進一步的消息。國際油價收高，攀升至兩週高點。主要因市場憂慮荷姆茲海峽的運輸持續受阻，這項擔憂抵銷了「美國可能放寬對伊朗石油制裁」所帶來的潛在跌勢。

重要指數近 6 個月走勢

標普 500



美 10 年債利率



美元指數



西德州原油



資料來源：Bloomberg

揭露事項與免責聲明 (最末頁) 亦屬於本報告內容之一部份，讀者應同時閱讀並詳細了解該段落之所有內容。讀者應審慎評估自身投資風險，自行決定投資方針，並就投資結果自行負責。非經本公司事先書面同意，不得發送或轉送本報告予第三人轉載或使用。

全球金融市場

	收盤	1日	1週	1月	今年		收盤	1日	1週	1月	今年
<b>全球股</b>		%	%	%	%	<b>匯率</b>		%	%	%	%
MSCI全球	1098	-0.1	-0.9	2.2	8.2	美元	99.19	-0.1	1.3	1.1	0.9
MSCI新興市場	1663	-0.3	-3.5	4.1	18.4	歐元	1.1656	0.3	-1.1	-1.1	-0.7
<b>美洲股</b>						日圓	158.82	-0.1	-1.0	-0.0	-1.3
美道瓊	49686	0.3	-0.0	0.5	3.4	英鎊	1.3434	0.8	-1.3	-0.7	-0.3
美S&P500	7403	-0.1	-0.1	3.9	8.1	瑞士法郎	0.7844	0.3	-0.8	-0.7	1.1
美Nasdaq	26091	-0.5	-0.7	6.6	12.3	澳幣	0.7168	0.3	-1.1	-0.1	7.5
費半指數	11303	-2.5	-6.4	18.3	59.6	新興貨幣指數	47.41	0.5	-0.6	-0.7	1.8
羅素2000	2775	-0.7	-3.3	-0.1	11.8	南非幣	16.569	0.7	-0.8	-1.3	-0.1
巴西聖保羅	176976	-0.2	-2.7	-9.6	9.8	境內人民幣	6.8001	0.2	-0.1	0.3	2.8
<b>歐洲股</b>						台幣	31.545	0.0	-0.4	0.2	-0.3
德國DAX	24308	1.5	-0.2	-1.6	-0.7	<b>商品</b>					
英國富時100	10324	1.3	0.5	-3.2	4.0	黃金	4566.7	0.6	-3.6	-5.0	6.0
法國CAC40	7987	0.4	-0.9	-5.2	-2.0	WTI原油	108.66	3.1	10.8	28.1	87.0
泛歐600	610	0.5	-0.4	-2.6	3.0	基本金屬	623.26	0.2	-1.6	1.2	12.8
<b>亞太股</b>						VIX	17.82	-3.3	-3.0	1.9	19.2
日本日經225	60816	-1.0	-2.6	4.0	21.8	<b>利率</b>	%	bps	bps	bps	bps
中國上證	4132	-0.1	-2.2	2.2	4.4	美國2年	4.04	-2.5	9.0	33.6	57.1
香港恆生	25675	-1.1	-2.8	-1.6	0.9	美國10年	4.59	-0.6	17.4	33.9	42.0
香港國企	8598	-1.1	-3.2	-2.5	-3.1	美10年-2年	0.54	2.1	8.2	0.2	-15.0
南韓KOSPI	7516	0.3	-3.9	21.4	79.4	德國10年	3.15	-1.9	10.8	18.8	29.3
印度SENSEX	75315	0.1	-0.9	-3.6	-11.5	美投資級	5.28	1.0	15.0	31.0	47.0
台灣	40892	-0.7	-2.1	11.1	41.5	美非投資級	7.22	5.0	24.0	47.0	69.0
<b>股票型ETF</b>						歐非投資級	6.27	4.0	6.0	7.0	44.0
美股全市場VTI	362	-0.1	-0.3	3.4	8.1	新興美元	6.18	3.0	20.0	29.0	47.0
那斯達克QQQ	706	-0.4	-1.0	8.8	14.9	新興當地	3.93	1.2	4.5	13.7	13.0
半導體SOXX	495.87	-2.5	-6.9	19.3	64.7	<b>債券型ETF</b>	%	%	%	%	
羅素2000 IWM	276	-0.6	-3.3	0.1	12.1	長天期公債TLT	83.56	-0.1	-2.3	-4.0	-4.1
金融股XLF	52	1.3	1.1	-1.3	-5.5	投資級債LQD	107.66	-0.2	-1.2	-2.2	-2.3
生技股IBB	164	-1.7	-3.5	-7.1	-2.8	非投資級債HYG	79.54	0.1	-0.6	-1.4	-1.4
營建股ITB	88	1.2	-4.4	-10.6	-9.1	新興美元EMB	94.62	-0.1	-1.4	-2.1	-1.7
新興股EEM	65	-0.2	-4.3	2.1	18.8	新興當地EMLC	25.26	0.2	-1.4	-3.2	-2.2

註：美投資級、美非投資級、歐非投資級、新興美元、新興當地，為Bloomberg Barclays相關債券指數之參考利率。

揭露事項與免責聲明（最末頁）亦屬於本報告內容之一部份，讀者應同時閱讀並詳細了解該段落之所有內容。讀者應審慎評估自身投資風險，自行決定投資方針，並就投資結果自行負責。非經本公司事先書面同意，不得發送或轉送本報告予第三人轉載或使用。

## 本週重要事件及數據

日期	區域	事件	預估值	實際值	前期值
5月18日	美國	NAHB 房屋市場指數	34	37	34
	中國	零售銷售(年比)	1.9%	0.2%	1.7%
		工業生產(年比)	6.0%	4.1%	5.7%
5月19日	美國	成屋待完成銷售(月比)	1.6%	--	1.5%
	歐元區	貿易收支	--	--	7.0b
	日本	GDP(年化季增)	1.6%	--	1.3%
		工業生產(年比)	--	--	2.3%
5月20日	歐元區	CPI(年比)	--	--	3.0%
	台灣	外銷訂單(年比)	--	--	65.9%
5月21日	美國	FOMC 會議記錄	--	--	--
		製造業 PMI	53.6	--	54.5
	歐元區	製造業 PMI	51.5	--	52.2
	日本	出口(年比)	9.0%	--	11.7%
5月22日	美國	密西根大學消費者信心指數	48.2	--	48.2
	日本	CPI(年比)	1.6%	--	1.5%

## 揭露事項與免責聲明

本報告為國泰世華銀行（下稱“本公司”）提供理財客戶及媒體記者之參考資料，並非針對特定客戶所作的投資建議，且在本報告撰寫過程中，並未考量讀者個別的財務狀況與需求，故本報告所提供的資訊無法適用於所有讀者。

本報告係根據本公司所取得的資訊加以彙集及研究分析，本公司並不保證各項資訊之完整性及正確性。本報告中所提出之意見係為本報告出版當時的意見，邇後相關資訊或意見若有變更，本公司將不會另行通知。本公司亦無義務持續更新本報告之內容或追蹤研究本報告所涵蓋之主題。本報告中提及的標的價格、價值及收益隨時可能因各種本公司無法控制之政治、經濟、市場等因素而產生變化。本報告中之各項預測，均係基於對目前所得資訊作合理假設下所完成，所以並不必然實現。本報告不得視為買賣有價證券或其他金融商品的要約或要約之引誘。

國泰金融集團（下稱“本集團”）所屬各公司可能個別基於特定目的且針對特定人士出具研究報告、提供口頭或書面的市場看法或投資建議（下稱“提供資訊”），鑑於提供資訊之單位、時間、對象及目的不同，本報告與本集團其他單位所提供資訊可能有不一致或相抵觸之情事；本集團所屬公司從事各項金融業務，包括但不限於銀行、保險、證券經紀、承銷、自有資金投資、資產管理、證券投資信託等。本集團各公司對於本報告所涵蓋之標的可能有投資或其他業務往來關係，各公司從事交易之方向亦可能與本報告不一致，讀者應審慎評估自身投資風險，自行決定投資方針，不應以前述不一致或相抵觸為由，主張本公司或本集團其他成員有侵害讀者權益之情事。

國泰世華銀行 2012年7月27日金管證投字第1010033031號函  
台北市松仁路七號B1 電話: 8722-6666。

揭露事項與免責聲明（最末頁）亦屬於本報告內容之一部份，讀者應同時閱讀並詳細了解該段落之所有內容。讀者應審慎評估自身投資風險，自行決定投資方針，並就投資結果自行負責。非經本公司事先書面同意，不得發送或轉送本報告予第三人轉載或使用。