

金融市場摘要

道瓊 51561.9 874.9 ▲1.7%	標普500 7584.3 30.6 ▲0.4%	那斯達克 26831.0 -23.0 ▼0.1%	費城半導體 13617.5 -299.5 ▼2.2%	美10年債 4.4729 ▼2.2bps
黃金 4474.8 40.0 ▲0.9%	西德州原油 93.0 -3.0 ▼3.1%	上證 4057.8 -26.2 ▼0.6%	台灣加權 45677.5 -781.7 ▼1.7%	台幣 31.460 0.0 ▼0.1%

隨中東地緣局勢因黎巴嫩停火協議出現曙光而局部緩和，市場情緒雖趨向穩定，然美股呈現分歧。道瓊工業指數在醫療保健與金融股領漲下，改寫歷史收盤新高。然而，AI領頭羊博通因財測未見進一步調升，導致股價重挫近13%，美光也受聯合上書事件而重挫，進而引發晶片股獲利了結賣壓，壓抑那斯達克與費半表現。經濟數據方面，初領失業金人數升至22.5萬人，而5月企業裁員人數亦創2020年以來同期新高。通膨疑慮升溫，使聯準會降息空間受限，美債利率仍將高位震盪；AI發展趨勢明確、企業獲利前景樂觀，股市明顯拉回後應站在買方思考。

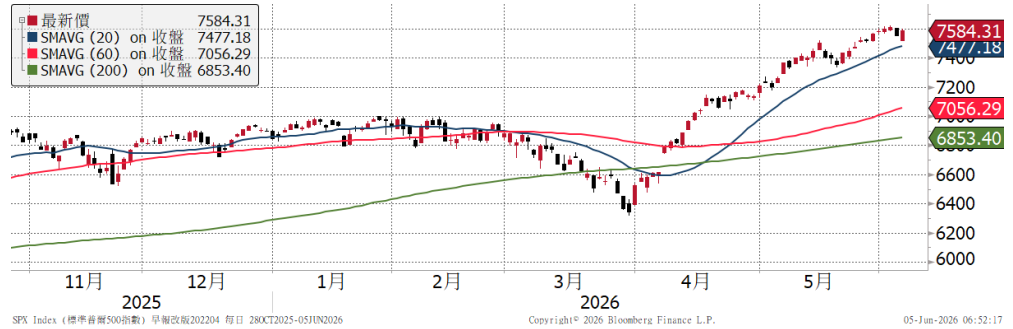
歐股表現相對強韌，儘管歐元區4月零售銷售下滑0.4%，且建築業PMI雖微幅改善但仍處於萎縮區間，反映景氣復甦動能尚不穩固，隨著以色列與黎巴嫩達成有條件停火協議，原油價格回落有效緩解成本通膨壓力，泛歐600指數終場收紅0.52%，德、法、英股市亦同步由黑翻紅。

亞股週四遭受重擊，台股受301關稅議題衝擊，大盤失守4萬6大關，權值股幾乎全數倒地，終場收最低點但勉力守住5日線。日股則因政府干預匯市擔憂，加上軟銀集團重挫11%，拖累日經指數下殺。韓股則在樂金電子大幅修正與外資連19日淨賣出的雙重壓力下，跌幅達1.84%。

國際油價受中東停火預期影響大跌逾3%，美債殖利率回落則支撐金價走強。日圓貶破160關卡，市場高度戒備日本央行可能的干預舉措。

重要指數近 6 個月走勢

標普 500



美 10 年債利率



美元指數



西德州原油



資料來源：Bloomberg

揭露事項與免責聲明 (最末頁) 亦屬於本報告內容之一部份, 讀者應同時閱讀並詳細了解該段落之所有內容。讀者應審慎評估自身投資風險, 自行決行投資方針, 並就投資結果自行負責。非經本公司事先書面同意, 不得發送或轉送本報告予第三人轉載或使用。

全球金融市場

	收盤	1日	1週	1月	今年		收盤	1日	1週	1月	今年
全球股		%	%	%	%	匯率		%	%	%	%
MSCI全球	1131	0.1	0.6	4.9	11.5	美元	99.41	-0.1	0.4	1.1	1.1
MSCI新興市場	1759	-1.6	2.0	6.7	25.3	歐元	1.1611	0.1	-0.3	-0.7	-1.1
美洲股						日圓	160.02	0.0	-0.5	-1.3	-2.1
美道瓊	51562	1.7	1.8	5.4	7.3	英鎊	1.3424	0.0	-0.2	-0.9	-0.4
美S&P500	7584	0.4	0.3	5.3	10.8	瑞士法郎	0.7896	0.3	-0.7	-0.8	0.4
美Nasdaq	26831	-0.1	-0.3	7.0	15.4	澳幣	0.7134	0.1	-0.4	-0.7	6.9
費半指數	13617	-2.2	6.1	29.3	92.3	新興貨幣指數	47.42	0.1	-0.5	0.7	1.8
羅素2000	2935	1.4	-0.0	5.0	18.3	南非幣	16.312	0.3	-0.5	2.2	1.6
巴西聖保羅	170331	休市	-2.7	-8.8	5.7	境內人民幣	6.7746	0.1	0.0	0.8	3.1
歐洲股						台幣	31.460	-0.1	-0.1	0.5	-0.1
德國DAX	24945	0.6	-0.6	4.0	1.9	商品					
英國富時100	10360	0.3	-0.6	-0.0	4.3	黃金	4474.8	0.9	-0.5	-1.9	3.5
法國CAC40	8244	1.2	0.7	3.4	1.2	WTI原油	93.04	-3.1	4.7	-9.2	61.7
泛歐600	624	0.5	-0.1	3.1	5.4	基本金屬	638.59	-0.1	0.7	5.1	15.6
亞太股						VIX	15.40	-4.1	-2.2	-15.8	3.0
日本日經225	67471	-1.4	4.3	13.4	35.1	利率	%	bps	bps	bps	bps
中國上證	4058	-0.6	-1.0	-1.0	2.7	美國2年	4.04	-3.9	2.3	9.1	57.0
香港恆生	25253	-1.5	1.0	-2.6	-0.4	美國10年	4.47	-2.2	2.6	3.5	30.6
香港國企	8502	-1.1	1.6	-2.8	-3.9	美10年-2年	0.43	1.5	0.3	-5.6	-26.4
南韓KOSPI	8639	-1.8	5.5	24.6	106.2	德國10年	3.02	-1.2	6.1	-6.4	16.8
印度SENSEX	74360	0.0	-2.0	-3.1	-12.4	美投資級	5.17	-2.0	2.0	-2.0	36.0
台灣	45677	-1.7	4.7	12.2	58.1	美非投資級	7.06	-3.0	5.0	3.0	53.0
股票型ETF						歐非投資級	6.14	1.0	-6.0	-15.0	31.0
美股全市場VTI	373	0.5	0.5	5.5	11.4	新興美元	6.02	-2.0	-3.0	-2.0	31.0
那斯達克QQQ	741	-0.5	0.7	10.1	20.6	新興當地	3.90	0.3	3.0	-0.2	9.4
半導體SOXX	602.72	-2.1	5.8	30.4	100.1	債券型ETF	%	%	%	%	
羅素2000 IWM	292	1.5	-0.0	5.1	18.6	長天期公債TLT	85.50	0.2	0.1	0.6	-1.9
金融股XLF	52	2.6	1.8	1.2	-4.7	投資級債LQD	108.85	0.2	0.0	0.6	-1.2
生技股IBB	171	2.3	-0.5	0.7	1.6	非投資級債HYG	79.83	0.2	0.0	0.0	-1.0
營建股ITB	93	1.0	0.2	2.3	-3.0	新興美元EMB	96.10	0.2	0.3	1.1	-0.2
新興股EEM	69	-1.2	0.7	7.8	26.3	新興當地EMLC	25.43	0.1	0.0	0.6	-1.5

註：美投資級、美非投資級、歐非投資級、新興美元、新興當地，為Bloomberg Barclays相關債券指數之參考利率。

揭露事項與免責聲明（最末頁）亦屬於本報告內容之一部份，讀者應同時閱讀並詳細了解該段落之所有內容。讀者應審慎評估自身投資風險，自行決定投資方針，並就投資結果自行負責。非經本公司事先書面同意，不得發送或轉送本報告予第三人轉載或使用。

本週重要事件及數據

日期	區域	事件	預估值	實際值	前期值
6月1日	美國	ISM 製造業指數	53.0	54.0	52.7
		營建支出 (月比)	0.3%	0.4%	0.6%
	歐元區	標普製造業採購經理人指數	51.4	51.6	51.4
6月2日	歐元區	失業率	6.2%	6.3%	6.2%
		CPI(年比)	3.2%	3.2%	3.0%
6月3日	美國	ADP 就業變動	118k	122k	109k
		ISM 服務指數	53.9	54.5	53.6
	耐久財訂單	7.9%	8.0	7.9%	
6月4日	美國	標普全球服務業採購經理人指數	46.4	47.7	46.4
		首次申請失業救濟金人數	215k	225k	215k
6月5日	美國	非農業就業人口變動	89k	--	115k
		失業率	4.3%	--	4.3%
	歐元區	Q1 GDP 經季調(年比)	0.8%	--	0.8%
	日本	景氣動向領先指標	114.4	--	114.0

揭露事項與免責聲明

本報告為國泰世華銀行(下稱“本公司”)提供相關部門的內部教育訓練之參考資料，並非針對特定客戶所作的投資建議，且在本報告撰寫過程中，並未考量讀者個別的財務狀況與需求，故本報告所提供的資訊無法適用於所有讀者。本報告係根據本公司所取得的資訊加以彙集及研究分析，本公司並不保證各項資訊之完整性及正確性。本報告中所提出之意見係為本報告出版當時的意見，邇後相關資訊或意見若有變更，本公司將不會另行通知。本公司亦無義務持續更新本報告之內容或追蹤研究本報告所涵蓋之主題。本報告中提及的標的價格、價值及收益隨時可能因各種本公司無法控制之政治、經濟、市場等因素而產生變化。本報告中之各項預測，均係基於對目前所得資訊作合理假設下所完成，所以並不必然實現。本報告不得視為買賣有價證券或其他金融商品的要約或要約之引誘。

本報告所提及之基金係經金管會核准或同意生效，惟不表示絕無風險。投資人申購基金係持有基金受益憑證，而非本報告提及之投資資產或標的。基金經理公司以往之經理績效不保證基金之最低投資收益；定期(不)定額報酬率將因投資人不同時間進場，而有不同之投資績效，過去之績效亦不代表未來績效之保證；基金配息率不代表基金報酬率，且過去配息率不代表未來配息率，基金淨值可能因市場因素而上下波動；基金經理公司除盡善良管理人之注意義務外，不負責各基金之盈虧，亦不保證最低之收益，其他未盡事宜及基金相關費用(含分銷費用)，已揭露於基金之公開說明書，投資人申購前應詳閱基金公開說明書或投資人須知(包含但不僅限於基金之 ESG 資訊)。(可至本公司全省各分行洽詢理財專員或洽該基金公司，或至公開資訊觀測站 <http://newmops.tse.com.tw> 或境外基金資訊觀測站 www.fundclear.com.tw 中查詢)。

由於非投資等級債券基金之信用評等未達投資等級或未經信用評等，且對利率變動的敏感度甚高，故非投資等級債券基金可能會因利率上升、市場流動性下降，或債券發行機構違約不支付本金、利息或破產而蒙受虧損。非投資等級債券基金不適合無法承擔相關風險之投資人，投資人投資相關基金不宜占其投資組合過高之比重；投資新興市場可能比投資已開發國家有較大的價格波動及流動性較低的風險；其他風險可能包含必須承受較大的政治或經濟不穩定、匯率波動、不同法規結構及會計體系間的差異、因國家政策而限制機會及承受較大投資成本的風險。境外基金投資中國比重係指掛牌於大陸及香港地區中國企業之投資比重，依規定投資大陸地區證券市場之有價證券不得超過本基金淨資產價值之 20%(境外基金機構依鼓勵境外基金深耕計畫向金管會申請並經認可，得放寬投資總金額上限至 40%)，另投資香港地區紅籌股及 H 股並無限制，本基金若涉及中國，並非完全投資於大陸地區之有價證券，投資人仍須留意中國市場特定政治、經濟與市場之投資風險。

揭露事項與免責聲明(最末頁)亦屬於本報告內容之一部份，讀者應同時閱讀並詳細了解該段落之所有內容。讀者應審慎評估自身投資風險，自行決定投資方針，並就投資結果自行負責。非經本公司事先書面同意，不得發送或轉送本報告予第三人轉載或使用。