

金融市場摘要

道瓊 49310.3 -179.7 ▼0.4%	標普500 7108.4 -29.5 ▼0.4%	那斯達克 24438.5 -219.1 ▼0.9%	費城半導體 10078.6 169.3 ▲1.7%	美10年債 4.3244 ▲2.2bps
黃金 4694.1 -45.8 ▼1.0%	西德州原油 95.9 2.9 ▲3.1%	上證 4093.3 -13.0 ▼0.3%	台灣加權 37714.2 -164.3 ▼0.4%	台幣 31.575 0.0 ▼0.1%

美伊談判仍缺乏實質進展，且以色列揚言可隨時恢復戰爭，不確定性拖累美股三大指數拉回，僅費半逆勢收漲1.7%；科技七巨頭盡數承壓，防禦類股相對穩健。德州儀器延續財報公布後的強勁動能，股價大漲19%。IBM獲利優於預期，但軟體成長增速不如預期，股價下跌超過8%。盤後Intel公布財報，Q1 EPS 0.29美元、營收135.8億美元均優於預期，其中資料中心營收年增22%，並透露強勁展望，盤後股價一度大漲20%。4月美國標普製造業PMI升至54(前值52.3)，帶動美債利率走高。**Fed**暫停降息，公債殖利率高檔震盪，布局可鎖定低波動、高信評的標的；股市急漲不追，拉回布建，企業獲利穩健成長。

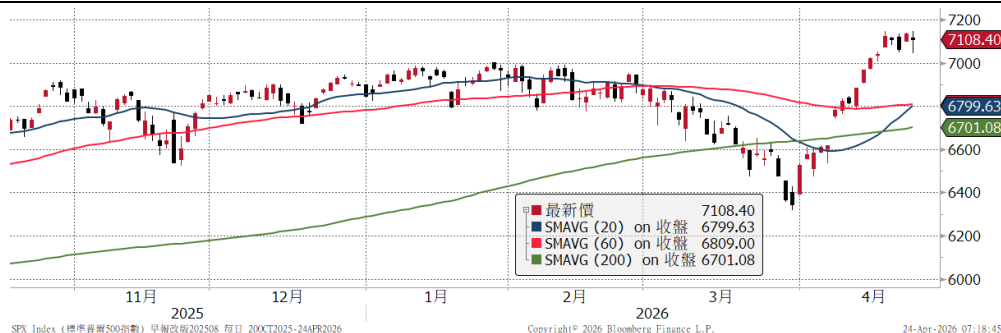
4月歐元區綜合PMI跌破50，服務業疲軟、製造業展現韌性，反映企業為因應中東戰爭而提前備貨。泛歐600指數基本持平，法股走升抵銷德、英股的弱勢。Nokia營業利潤年增54%，光學網路銷售成長20%，受惠於AI資料中心對光纖電纜的需求，股價勁揚6.3%。

亞股普遍收低，僅韓股收高。日股先升後跌，AI股表現分化，設備、光纖遭到調節，汽車、零售股同步走弱，日經225指數收低0.8%。海力士營收與獲利均創新高，反映記憶體需求維持強勁，並在三星上漲3.2%支撐下，KOSPI指數收高0.9%。陸港股同步回檔，上證跌0.3%、恆生跌約1%，權值與成長類股承壓。台股開高走低，早盤一度直逼3萬9關卡，但隨後賣壓出籠；台積電上漲1.5%撐盤，惟CPO、低軌衛星族群明顯回檔，指數高低震盪超過1700點，成交量擴大至1.4兆元。

地緣不確定性仍存，西德州原油上漲3.1%、美元指數上升0.2%；黃金下跌1.0%。

重要指數近 6 個月走勢

標普 500



美 10 年債利率



美元指數



西德州原油



資料來源：Bloomberg

揭露事項與免責聲明 (最末頁) 亦屬於本報告內容之一部份，讀者應同時閱讀並詳細了解該段落之所有內容。讀者應審慎評估自身投資風險，自行決定投資方針，並就投資結果自行負責。非經本公司事先書面同意，不得發送或轉送本報告予第三人轉載或使用。

全球金融市場

	收盤	1日	1週	1月	今年		收盤	1日	1週	1月	今年
全球股		%	%	%	%	匯率		%	%	%	%
MSCI全球	1067	-0.4	0.3	8.4	5.2	美元	98.77	0.2	0.6	-0.2	0.5
MSCI新興市場	1599	-0.5	-0.2	12.6	13.9	歐元	1.1683	-0.2	-0.8	0.6	-0.5
美洲股						日圓	159.71	-0.1	-0.3	-0.6	-1.9
美道瓊	49310	-0.4	1.5	6.7	2.6	英鎊	1.3467	-0.3	-0.4	0.4	-0.1
美S&P500	7108	-0.4	1.0	8.0	3.8	瑞士法郎	0.7864	-0.2	-0.3	0.2	0.8
美Nasdaq	24439	-0.9	1.4	11.4	5.1	澳幣	0.7128	-0.4	-0.5	1.9	6.9
費半指數	10079	1.7	8.0	29.7	42.3	新興貨幣指數	47.23	-0.5	-0.7	2.2	1.4
羅素2000	2775	-0.4	2.0	11.3	11.8	南非幣	16.631	-1.0	-1.4	2.0	-0.5
巴西聖保羅	191378	-0.8	-2.8	5.2	18.8	境內人民幣	6.8310	-0.0	-0.1	0.8	2.3
歐洲股						台幣	31.575	-0.1	-0.1	1.6	-0.4
德國DAX	24155	-0.2	0.0	6.7	-1.4	商品					
英國富時100	10457	-0.2	-1.3	4.9	5.3	黃金	4694.1	-1.0	-2.0	4.8	8.6
法國CAC40	8227	0.9	-0.4	6.5	1.0	WTI原油	95.85	3.1	1.2	5.1	69.0
泛歐600	614	0.1	-0.4	6.0	3.7	基本金屬	622.39	-0.1	0.5	11.2	12.7
亞太股						VIX	19.31	2.1	7.6	-26.2	29.2
日本日經225	59140	-0.7	-0.6	15.5	18.3	利率	%	bps	bps	bps	bps
中國上證	4093	-0.3	0.9	7.3	3.3	美國2年	3.83	3.6	6.0	-1.8	36.1
香港恆生	25915	-0.9	-1.8	6.4	1.5	美國10年	4.32	2.2	1.3	-1.8	15.7
香港國企	8733	-0.8	-1.9	5.2	-1.9	美10年-2年	0.48	-1.4	-4.5	-0.1	-20.5
南韓KOSPI	6476	0.9	4.0	20.2	54.4	德國10年	3.01	0.1	-2.3	0.4	15.4
印度SENSEX	77664	-1.1	-0.4	5.3	-7.7	美投資級	5.05	3.0	1.0	-11.0	24.0
台灣	37714	-0.4	1.6	15.3	30.5	美非投資級	6.94	6.0	5.0	-41.0	41.0
股票型ETF						歐非投資級	6.22	1.0	-6.0	-44.0	39.0
美股全市場VTI	350	-0.4	1.1	7.9	4.3	新興美元	5.95	3.0	-1.0	-30.0	24.0
那斯達克QQQ	651	-0.6	1.7	10.8	6.0	新興當地	3.83	3.0	1.9	-13.5	2.7
半導體SOXX	441	2.1	8.6	31.0	46.4	債券型ETF	%	%	%	%	
羅素2000 IWM	276	-0.3	2.1	11.3	11.9	長天期公債TLT	86.55	-0.2	0.3	0.2	-0.7
金融股XLF	52	-0.8	-0.4	5.1	-5.4	投資級債LQD	109.52	-0.3	0.1	0.9	-0.6
生技股IBB	172	-1.6	-1.5	5.4	1.6	非投資級債HYG	80.37	-0.2	0.0	1.2	-0.3
營建股ITB	101	1.1	7.7	10.4	4.7	新興美元EMB	95.93	-0.5	-0.0	2.0	-0.4
新興股EEM	62	-1.6	-0.2	8.8	14.0	新興當地EMLC	25.68	-0.7	-0.9	1.7	-0.5

註: 美投資級、美非投資級、歐非投資級、新興美元、新興當地, 為Bloomberg Barclays相關債券指數之參考利率。

揭露事項與免責聲明 (最末頁) 亦屬於本報告內容之一部份, 讀者應同時閱讀並詳細了解該段落之所有內容。讀者應審慎評估自身投資風險, 自行決定投資方針, 並就投資結果自行負責。非經本公司事先書面同意, 不得發送或轉送本報告予第三人轉載或使用。

本週重要事件及數據

日期	區域	事件	預估值	實際值	前期值
4月20日	日本	第三級產業指數(月比)	-0.5%	-0.4%	1.7%
4月21日	美國	零售銷售(月比)	1.3%	1.7%	0.6%
		成屋待完成銷售(月比)	0.8%	1.5%	1.8%
	歐元區	ZEW 經濟調查	--	-20.4	-8.5
4月22日	台灣	外銷訂單(年比)	44.3%	65.9%	23.8%
	歐元區	消費者信心指數	-17.3	-20.6	-16.3
	日本	出口(年比)	11.0%	10.9%	4.2%
4月23日	美國	首次請領失業金人數	210k	214k	207k
		製造業 PMI	52.8	54.0	52.3
	歐元區	製造業 PMI	50.9	52.2	51.6
		ECB 總裁 Lagarde 談話	--	--	--
	日本	製造業 PMI	--	54.9	51.6
4月24日	台灣	貨幣供給 M2	--	5.79%	5.38%
	美國	密西根大學消費者信心指數	48.3	--	47.6
	日本	CPI(年比)	1.4%	--	1.3%

揭露事項與免責聲明

本報告為國泰世華銀行（下稱“本公司”）提供理財客戶及媒體記者之參考資料，並非針對特定客戶所作的投資建議，且在本報告撰寫過程中，並未考量讀者個別的財務狀況與需求，故本報告所提供的資訊無法適用於所有讀者。

本報告係根據本公司所取得的資訊加以彙集及研究分析，本公司並不保證各項資訊之完整性及正確性。本報告中所提出之意見係為本報告出版當時的意見，邇後相關資訊或意見若有變更，本公司將不會另行通知。本公司亦無義務持續更新本報告之內容或追蹤研究本報告所涵蓋之主題。本報告中提及的標的價格、價值及收益隨時可能因各種本公司無法控制之政治、經濟、市場等因素而產生變化。本報告中之各項預測，均係基於對目前所得資訊作合理假設下所完成，所以並不必然實現。本報告不得視為買賣有價證券或其他金融商品之要約或要約之引誘。

國泰金融集團（下稱“本集團”）所屬各公司可能個別基於特定目的且針對特定人士出具研究報告、提供口頭或書面的市場看法或投資建議（下稱“提供資訊”），鑑於提供資訊之單位、時間、對象及目的不同，本報告與本集團其他單位所提供資訊可能有不一致或相抵觸之情事；本集團所屬公司從事各項金融業務，包括但不限於銀行、保險、證券經紀、承銷、自有資金投資、資產管理、證券投資信託等。本集團各公司對於本報告所涵蓋之標的可能有投資或其他業務往來關係，各公司從事交易之方向亦可能與本報告不一致，讀者應審慎評估自身投資風險，自行決定投資方針，不應以前述不一致或相抵觸為由，主張本公司或本集團其他成員有侵害讀者權益之情事。

國泰世華銀行 2012年7月27日金管證投字第1010033031號函
台北市松仁路七號B1 電話: 8722-6666。

揭露事項與免責聲明（最末頁）亦屬於本報告內容之一部份，讀者應同時閱讀並詳細了解該段落之所有內容。讀者應審慎評估自身投資風險，自行決定投資方針，並就投資結果自行負責。非經本公司事先書面同意，不得發送或轉送本報告予第三人轉載或使用。