

## 金融市場摘要

道瓊 <b>49167.8</b> -62.9 ▼0.1%	標普500 <b>7173.9</b> 8.8 ▲0.1%	那斯達克 <b>24887.1</b> 50.5 ▲0.2%	費城半導體 <b>10408.0</b> -105.6 ▼1.0%	美10年債 <b>4.3395</b> ▲3.9bps
黃金 <b>4682.1</b> -27.4 ▼0.6%	西德州原油 <b>96.4</b> 2.0 ▲2.1%	上證 <b>4086.3</b> 6.4 ▲0.2%	台灣加權 <b>39616.6</b> 684.2 ▲1.8%	台幣 <b>31.467</b> 0.0 ▲0.2%

美伊僵局未解，標普那指仍創新高。據報導伊朗已向美國提出一項新的方案，旨在重新開放霍爾木茲海峽並結束戰爭，同時建議推遲核談判，白宮週一證實，已針對伊朗這項提議進行討論。輝達、台積電ADR走強，Sandisk、美光大漲逾6%，惟費半下跌1%。Alphabet、微軟、亞馬遜與Meta預計於週三盤後公布最新財報，市場關注AI投資、雲端收入的最新展望。聯準會週二展開為期兩天的利率政策會議。在伊朗衝突帶來通膨不確定性的背景下，市場普遍預期將維持利率不變。Fed暫停降息，公債殖利率高檔震盪，布局可鎖定低波動、高信評的標的；股市急漲不追，拉回布建，企業獲利穩健成長。

泛歐600指數下跌0.3%，科技、能源及旅遊股走弱，銀行股小漲。Nokia漲4.2%，摩根大通著眼於強勁AI及雲端訂單上調其目標價，再生能源設備公司Nordex股價飆漲11%。

日股收盤站穩6萬點，發那科大漲16%，科技雙雄愛德萬測試、東京威力科創也大漲，日經上漲1.4%。韓股漲2.2%，記憶體雙雄三星漲2.3%、SK海力士漲5.7%。台股盤中首度突破4萬點大關，收盤上漲1.8%，創歷史新高，台積電大漲3.7%，電子權值股中，鴻海、台積電、欣興、緯穎大漲，但外資趁機大賣512億元。上證收漲0.2%，半導體股、PCB、玻璃基板表現活躍，白酒、消費、原材料弱勢。港股下跌0.2%，騰訊、有色金屬弱勢，但半導體、蘋果概念股上漲。

美伊談判陷入僵局、荷姆茲海峽運輸持續受限，推升油價至兩週來高點，WTI原油上漲2.1%。黃金價格則呈現弱勢盤整，下跌0.6%。

重要指數近 6 個月走勢

標普 500



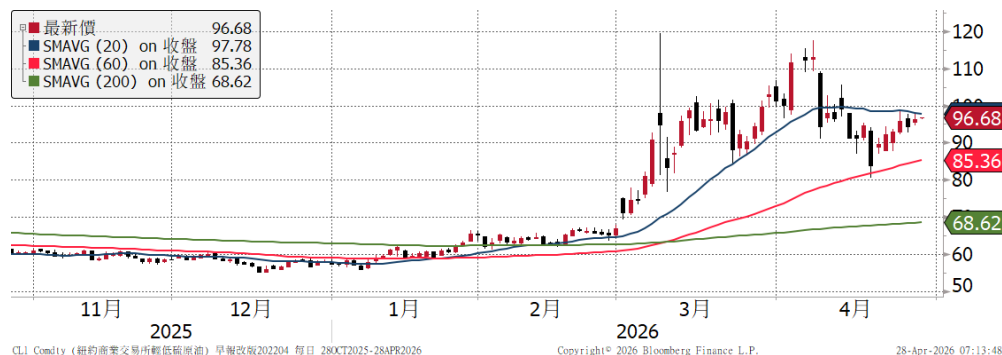
美 10 年債利率



美元指數



西德州原油



資料來源：Bloomberg

揭露事項與免責聲明 (最末頁) 亦屬於本報告內容之一部份，讀者應同時閱讀並詳細了解該段落之所有內容。讀者應審慎評估自身投資風險，自行決定投資方針，並就投資結果自行負責。非經本公司事先書面同意，不得發送或轉送本報告予第三人轉載或使用。

全球金融市場

	收盤	1日	1週	1月	今年		收盤	1日	1週	1月	今年
全球股		%	%	%	%	匯率		%	%	%	%
MSCI全球	1075	0.3	0.3	11.2	6.0	美元	98.50	-0.0	0.4	-1.7	0.2
MSCI新興市場	1630	1.2	1.8	13.4	16.1	歐元	1.1721	-0.0	-0.6	2.3	-0.2
<b>美洲股</b>						日圓	159.42	-0.0	-0.4	0.2	-1.7
美道瓊	49168	-0.1	-0.6	8.9	2.3	英鎊	1.3535	0.0	0.0	2.7	0.5
美S&P500	7174	0.1	0.9	12.6	4.8	瑞士法郎	0.7855	-0.1	-0.9	1.8	0.9
美Nasdaq	24887	0.2	2.0	18.8	7.1	澳幣	0.7186	0.5	0.1	4.9	7.7
費半指數	10408	-1.0	8.4	39.6	46.9	新興貨幣指數	47.45	0.1	-0.6	3.4	1.9
羅素2000	2788	0.0	-0.2	13.8	12.3	南非幣	16.542	-0.2	-1.1	3.9	0.1
巴西聖保羅	189579	-0.6	-3.3	4.4	17.7	境內人民幣	6.8266	0.1	-0.1	1.2	2.4
<b>歐洲股</b>						台幣	31.467	0.2	0.2	1.3	-0.1
德國DAX	24084	-0.2	-1.4	8.0	-1.7	<b>商品</b>					
英國富時100	10321	-0.6	-2.7	3.5	3.9	黃金	4682.1	-0.6	-2.9	4.0	8.6
法國CAC40	8142	-0.2	-2.3	5.7	-0.1	WTI原油	96.37	2.1	7.5	-2.9	68.5
泛歐600	609	-0.3	-2.0	5.8	2.8	基本金屬	616.27	-0.7	0.4	8.5	11.6
<b>亞太股</b>						VIX	18.02	-3.7	-4.5	-42.0	20.5
日本日經225	60537	1.4	2.9	14.2	21.1	<b>利率</b>					
中國上證	4086	0.2	0.1	4.4	3.1		%	bps	bps	bps	bps
香港恆生	25926	-0.2	-1.7	4.0	1.5	美國2年	3.80	1.9	7.7	-11.5	32.4
香港國企	8756	-0.2	-1.6	3.7	-1.6	美國10年	4.34	3.9	8.8	-8.8	17.3
南韓KOSPI	6615	2.2	6.4	21.8	57.8	美10年-2年	0.54	1.9	1.4	2.4	-15.2
印度SENSEX	77304	0.8	-1.5	3.5	-9.9	德國10年	3.03	3.9	5.3	-6.1	17.8
台灣	39617	1.8	7.2	19.7	37.1	美投資級	5.07	4.0	8.0	-20.0	26.0
<b>股票型ETF</b>						美非投資級	6.89	-1.0	7.0	-79.0	36.0
美股全市場VTI	353	0.1	0.7	12.6	5.1	歐非投資級	6.22	0.0	0.0	-49.0	39.0
那斯達克QQQ	664	0.1	2.7	18.1	8.1	新興美元	5.99	3.0	9.0	-34.0	28.0
半導體SOXX	455.41	-1.3	9.1	40.8	51.2	新興當地	3.85	1.7	5.8	-13.0	5.0
羅素2000 IWM	277	0.2	-0.1	14.0	12.6	<b>債券型ETF</b>					
金融股XLF	52	0.8	-1.6	8.4	-5.4		%	%	%	%	
生技股IBB	169	-0.4	-3.8	5.4	0.1	長天期公債TLT	86.28	-0.5	-0.9	0.7	-1.0
營建股ITB	99	-0.1	-0.6	11.8	3.2	投資級債LQD	109.29	-0.3	-0.7	1.6	-0.8
新興股EEM	64	-0.2	0.7	15.3	16.3	非投資級債HYG	80.51	0.0	-0.1	2.3	-0.1
						新興美元EMB	96.03	-0.2	-0.6	3.3	-0.3
						新興當地EMLC	25.68	-0.2	-1.5	3.2	-0.5

註: 美投資級、美非投資級、歐非投資級、新興美元、新興當地, 為Bloomberg Barclays相關債券指數之參考利率。

揭露事項與免責聲明 (最末頁) 亦屬於本報告內容之一部份, 讀者應同時閱讀並詳細了解該段落之所有內容。讀者應審慎評估自身投資風險, 自行決定投資方針, 並就投資結果自行負責。非經本公司事先書面同意, 不得發送或轉送本報告予第三人轉載或使用。

## 本週重要事件及數據

日期	區域	事件	預估值	實際值	前期值
4月27日	中國	年至今工業企業利潤(年比)	--	15.5%	15.2%
4月28日	日本	失業率	2.6%	--	2.6%
		工具機訂單(年比)	--	--	28.1%
4月29日	美國	經濟諮商局消費者信心	89.3	--	91.8
	澳洲	CPI(年比)	4.8%	--	3.7%
	歐元區	經濟信心指數	-8.7	--	-7.0
4月30日	美國	耐久財訂單(月比)	0.5%	--	-1.3%
		FOMC 利率決策上限	3.75%	--	3.75%
	歐元區	PCE(年比)	3.5%	--	2.8%
		CPI(年比)	3.0%	--	2.6%
5月1日	台灣	GDP(年比)	10.7%	--	12.65%
	澳洲	PPI(年比)	--	--	3.5%
	美國	ISM 製造業 PMI	53.3	--	52.7
	日本	東京核心核心 CPI(年比)	2.2%	--	2.3%

## 揭露事項與免責聲明

本報告為國泰世華銀行（下稱“本公司”）提供理財客戶及媒體記者之參考資料，並非針對特定客戶所作的投資建議，且在本報告撰寫過程中，並未考量讀者個別的財務狀況與需求，故本報告所提供的資訊無法適用於所有讀者。

本報告係根據本公司所取得的資訊加以彙集及研究分析，本公司並不保證各項資訊之完整性及正確性。本報告中所提出之意見係為本報告出版當時的意見，邇後相關資訊或意見若有變更，本公司將不會另行通知。本公司亦無義務持續更新本報告之內容或追蹤研究本報告所涵蓋之主題。本報告中提及的標的價格、價值及收益隨時可能因各種本公司無法控制之政治、經濟、市場等因素而產生變化。本報告中之各項預測，均係基於對目前所得資訊作合理假設下所完成，所以並不必然實現。本報告不得視為買賣有價證券或其他金融商品之要約或要約之引誘。

國泰金融集團（下稱“本集團”）所屬各公司可能個別基於特定目的且針對特定人士出具研究報告、提供口頭或書面的市場看法或投資建議（下稱“提供資訊”），鑑於提供資訊之單位、時間、對象及目的不同，本報告與本集團其他單位所提供資訊可能有不一致或相抵觸之情事；本集團所屬公司從事各項金融業務，包括但不限於銀行、保險、證券經紀、承銷、自有資金投資、資產管理、證券投資信託等。本集團各公司對於本報告所涵蓋之標的可能有投資或其他業務往來關係，各公司從事交易之方向亦可能與本報告不一致，讀者應審慎評估自身投資風險，自行決定投資方針，不應以前述不一致或相抵觸為由，主張本公司或本集團其他成員有侵害讀者權益之情事。

國泰世華銀行 2012年7月27日金管證投字第1010033031號函  
台北市松仁路七號B1 電話: 8722-6666

揭露事項與免責聲明（最末頁）亦屬於本報告內容之一部份，讀者應同時閱讀並詳細了解該段落之所有內容。讀者應審慎評估自身投資風險，自行決定投資方針，並就投資結果自行負責。非經本公司事先書面同意，不得發送或轉送本報告予第三人轉載或使用。