

金融市場摘要

道瓊 47501.6 -453.2 ▼0.9%	標普500 6740.0 -90.7 ▼1.3%	那斯達克 22387.7 -361.3 ▼1.6%	費城半導體 7514.7 -307.0 ▼3.9%	美10年債 4.1383 ▲0.2bps
黃金 5171.7 89.4 ▲1.8%	西德州原油 90.9 9.9 ▲12.2%	上證 4124.2 15.6 ▲0.4%	台灣加權 33599.5 -73.4 ▼0.2%	台幣 31.678 0.0 ▲0.0%

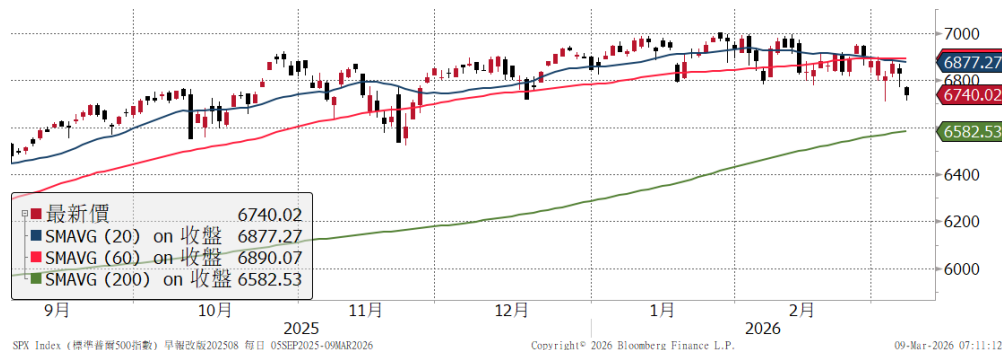
美國非農就業急劇降溫，加上中東戰火，油價飆升，及私人信貸問題，美股四大指數全面收低，跌幅介於0.9%至3.9%間，美國10年期公債殖利率則是上下擺盪劇烈，終場小幅收高0.2個基點。美國2月非農數據爆冷，就業人口減少9.2萬，且前兩個月數據下修6.9萬人，失業率小幅上升至4.4%。由於儲存待售原油空間所剩無幾，科威特部分油田已開始削減石油產量，加上伊拉克油田遭伊朗無人機攻擊，使得西德州原油上漲12.2%至每桶90美元，創2年多來新高。全球資產管理巨頭貝萊德旗下一檔規模約260億美元的私募信貸基金，因投資人贖回請求顯著增加，已開始對提款進行限制，導致公司股價重挫7.7%。聯準會理事沃勒表示，預計伊朗戰爭不會對通膨產生持續性影響，不過，隨著汽油價格上漲，消費者可能會感受到價格衝擊，但決策者將忽略任何一次性的上漲。今天早盤，油價持續攀升，西德州原油大漲16%至每桶106美元，道瓊期指也下跌1.8%。短線避險情緒升溫，但聯準會按兵不動，預期公債殖利率維持盤整格局；AI發展趨勢明確、企業獲利前景樂觀，股市拉回布建。

利空齊發，歐股也同步收低1%，通週下跌5.5%，創下去年4月以來最大跌幅。

亞股普遍收高，中日韓連2日反彈。台股方面，中東戰爭局勢不明朗、量縮震盪，加權指數收低0.2%，成交金額大縮至6311億元，創近2個月新低量，單週下跌1814點或5.1%，將馬年開春首週的漲幅全部吞噬。另外，台指期夜盤，受到台積電ADR大跌4.2%影響，指數再度大跌1030點，收在32673點。

重要指數近 6 個月走勢

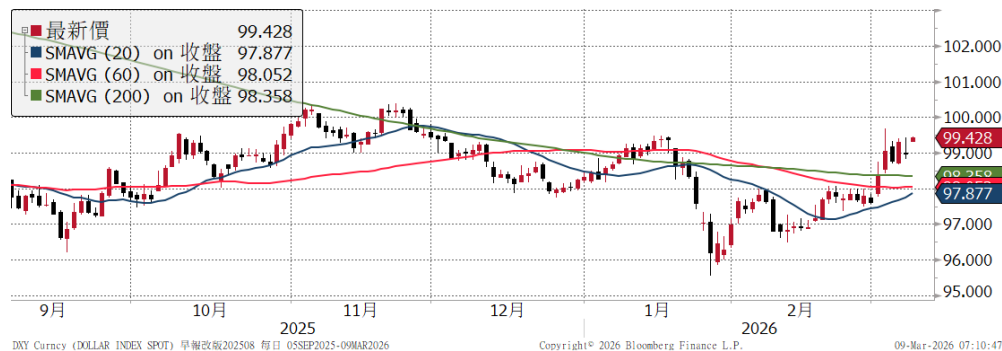
標普 500



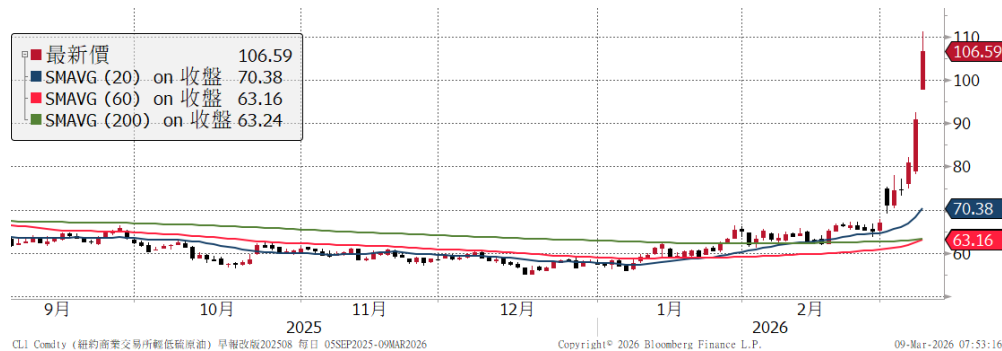
美 10 年債利率



美元指數



西德州原油



資料來源：Bloomberg

揭露事項與免責聲明 (最末頁) 亦屬於本報告內容之一部份，讀者應同時閱讀並詳細了解該段落之所有內容。讀者應審慎評估自身投資風險，自行決行投資方針，並就投資結果自行負責。非經本公司事先書面同意，不得發送或轉送本報告予第三人轉載或使用。

全球金融市場

	收盤	1日	1週	1月	今年		收盤	1日	1週	1月	今年
全球股		%	%	%	%	匯率		%	%	%	%
MSCI全球	1017	-1.0	-3.7	-3.5	0.3	美元	98.99	-0.3	1.4	2.7	1.1
MSCI新興市場	1500	-0.3	-6.9	-2.6	6.8	歐元	1.1618	0.1	-1.6	-3.2	-1.8
美洲股						日圓	157.78	-0.1	-1.1	-1.5	-1.0
美道瓊	47502	-0.9	-3.0	-5.3	-1.2	英鎊	1.3413	0.4	-0.5	-2.8	-1.2
美S&P500	6740	-1.3	-2.0	-3.2	-1.5	瑞士法郎	0.7760	0.7	-0.9	-1.9	1.5
美Nasdaq	22388	-1.6	-1.2	-3.7	-3.7	澳幣	0.7030	0.3	-1.2	-1.6	4.6
費半指數	7515	-3.9	-7.2	-7.9	6.1	新興貨幣指數	46.54	-0.1	-2.4	-2.6	-0.1
羅素2000	2525	-2.3	-4.1	-6.1	1.7	南非幣	16.548	0.6	-3.8	-5.3	-1.3
巴西聖保羅	179365	-0.6	-5.0	-3.7	11.3	境內人民幣	6.9044	0.1	-0.6	0.4	1.2
歐洲股						台幣	31.678	0.0	-1.4	0.0	-0.8
德國DAX	23591	-0.9	-6.7	-5.7	-3.7	商品					
英國富時100	10285	-1.2	-5.7	-1.0	3.6	黃金	5171.7	1.8	-2.0	1.2	18.5
法國CAC40	7993	-0.7	-6.8	-4.0	-1.9	WTI原油	90.90	12.2	35.6	66.6	86.8
泛歐600	599	-1.0	-5.5	-3.7	1.1	基本金屬	594.29	2.0	1.5	2.6	7.6
亞太股						VIX	29.49	24.2	48.5	69.9	97.3
日本日經225	55621	0.6	-5.5	2.6	10.6	利率	%	bps	bps	bps	bps
中國上證	4124	0.4	-0.9	1.5	4.1	美國2年	3.56	-1.6	18.6	6.3	8.8
香港恆生	25757	1.7	-3.3	-3.0	0.5	美國10年	4.14	0.2	20.1	-6.8	-2.9
香港國企	8628	2.1	-2.6	-4.5	-3.1	美10年-2年	0.57	2.4	1.7	-13.1	-11.6
南韓KOSPI	5585	0.0	-10.6	9.9	32.8	德國10年	2.86	1.9	21.7	1.8	0.5
印度SENSEX	78919	-1.4	-2.9	-5.6	-7.2	美投資級	4.90	2.0	17.0	7.0	9.0
台灣	33600	-0.2	-5.1	5.7	16.1	美非投資級	6.95	14.0	24.0	37.0	42.0
股票型ETF						歐非投資級	6.07	11.0	31.0	37.0	24.0
美股全市場VTI	331	-1.4	-2.2	-2.8	-1.2	新興美元	5.87	6.0	20.0	12.0	16.0
那斯達克QQQ	600	-1.5	-1.2	-1.6	-2.4	新興當地	3.84	2.8	9.9	6.6	4.0
半導體SOXX	323.51	-4.2	-8.2	-7.2	7.4	債券型ETF	%	%	%	%	
羅素2000 IWM	251	-2.3	-4.0	-5.3	1.9	長天期公債TLT	88.46	-0.4	-2.3	1.1	1.5
金融股XLF	51	-1.3	-1.7	-6.8	-7.7	投資級債LQD	110.16	-0.3	-1.0	-0.4	-0.0
生技股IBB	168	-0.7	-4.5	-4.2	-0.7	非投資級債HYG	79.69	-0.5	-0.8	-1.4	-1.2
營建股ITB	98	-2.1	-8.5	-9.9	2.2	新興美元EMB	95.75	-0.7	-1.6	-1.0	-0.6
新興股EEM	57	-0.5	-8.4	-4.6	4.8	新興當地EMLC	25.59	-0.3	-3.3	-2.8	-0.9

註：美投資級、美非投資級、歐非投資級、新興美元、新興當地，為Bloomberg Barclays相關債券指數之參考利率。

揭露事項與免責聲明 (最末頁) 亦屬於本報告內容之一部份，讀者應同時閱讀並詳細了解該段落之所有內容。讀者應審慎評估自身投資風險，自行決定投資方針，並就投資結果自行負責。非經本公司事先書面同意，不得發送或轉送本報告予第三人轉載或使用。

本週重要事件及數據

日期	區域	事件	預估值	實際值	前期值
3月9日	中國	CPI(年比)	0.9%	--	0.2%
		PPI(年比)	-1.1%	--	-1.4%
		新增人民幣貸款	5595b	--	4710b
	台灣	出口(年比)	35.1%	--	69.9%
		進口(年比)	7.4%	--	63.6%
3月10日	美國	成屋銷售	3.87m	--	3.91m
		NFIB 中小企業樂觀指數	99.6	--	99.6
	日本	工具機訂單(年比)	--	--	25.3%
3月11日	美國	核心 CPI(年比)	2.4%	--	2.5%
3月12日	美國	上週初領失業金人數	--	--	213k
3月13日	美國	4Q GDP 修正值	1.4%	--	1.4%
		密大消費市場氣氛	56.3	--	56.6
		耐久財訂單(月比)	0.4%	--	-1.4%
		個人所得(月比)	0.5%	--	0.3%
		個人支出(月比)	0.3%	--	0.4%

揭露事項與免責聲明

本報告為國泰世華銀行（下稱“本公司”）提供理財客戶及媒體記者之參考資料，並非針對特定客戶所作的投資建議，且在本報告撰寫過程中，並未考量讀者個別的財務狀況與需求，故本報告所提供的資訊無法適用於所有讀者。

本報告係根據本公司所取得的資訊加以彙集及研究分析，本公司並不保證各項資訊之完整性及正確性。本報告中所提出之意見係為本報告出版當時的意見，邇後相關資訊或意見若有變更，本公司將不會另行通知。本公司亦無義務持續更新本報告之內容或追蹤研究本報告所涵蓋之主題。本報告中提及的標的價格、價值及收益隨時可能因各種本公司無法控制之政治、經濟、市場等因素而產生變化。本報告中之各項預測，均係基於對目前所得資訊作合理假設下所完成，所以並不必然實現。本報告不得視為買賣有價證券或其他金融商品的要約或要約之引誘。

國泰金融集團（下稱“本集團”）所屬各公司可能個別基於特定目的且針對特定人士出具研究報告、提供口頭或書面的市場看法或投資建議（下稱“提供資訊”），鑑於提供資訊之單位、時間、對象及目的不同，本報告與本集團其他單位所提供資訊可能有不一致或相抵觸之情事；本集團所屬公司從事各項金融業務，包括但不限於銀行、保險、證券經紀、承銷、自有資金投資、資產管理、證券投資信託等。本集團各公司對於本報告所涵蓋之標的可能有投資或其他業務往來關係，各公司從事交易之方向亦可能與本報告不一致，讀者應審慎評估自身投資風險，自行決定投資方針，不應以前述不一致或相抵觸為由，主張本公司或本集團其他成員有侵害讀者權益之情事。

國泰世華銀行 2012年7月27日金管證投字第1010033031號函
台北市松仁路七號B1 電話: 8722-6666。

揭露事項與免責聲明（最末頁）亦屬於本報告內容之一部份，讀者應同時閱讀並詳細了解該段落之所有內容。讀者應審慎評估自身投資風險，自行決定投資方針，並就投資結果自行負責。非經本公司事先書面同意，不得發送或轉送本報告予第三人轉載或使用。