

財富管理日報

2026年6月25日

金融市場摘要

道瓊 51848.9 182.1 ▲0.4%	標普500 7358.2 -7.2 ▼0.1%	那斯達克 25476.6 -110.4 ▼0.4%	費城半導體 13458.2 -24.3 ▼0.2%	美10年債 4.3922 ▼10.5bps
黃金 3999.4 -117.8 ▼2.9%	西德州原油 70.3 -2.9 ▼3.9%	上證 4110.8 4.6 ▲0.1%	台灣加權 46043.6 -1057.1 ▼2.2%	台幣 31.751 -0.1 ▼0.4%

標普那指連3跌，美光財報佳，盤後飆14.8%，帶動台積電ADR盤後漲3.3%。美股盤中仍籠罩在AI、半導體股賣壓中，那指下跌0.4%，標普小跌0.1%，道瓊則收漲0.4%。通行荷姆茲海峽船隻持續增加，油價回落，帶動美10年公債殖利率降10.5個基點，美元走強，黃金、白銀重挫。美光上季營收年增4倍，毛利率84.9%、EPS 25元超越市場預期，本季營收估季增20%，意謂獲利將再創高峰。通膨疑慮升溫，使聯準會降息空間受限，美債利率仍將高位震盪；AI發展趨勢明確、企業獲利前景樂觀，股市拉回應站在買方思考。

泛歐600指數小漲0.1%，科技股回穩，不動產、消費零售股領漲，基本資源、能源股下跌。德國政府宣布取消一項重大的「F126護衛艦」建造計劃，萊茵金屬大跌18.7%。

亞股巨幅震盪，收盤漲跌互見。日股早盤重挫1.9%，午盤後低接買盤進場，指數收斂跌幅，下跌0.9%作收，AI、半導體族群仍是焦點。韓股則在前日大跌9.9%後出現反彈，Kospi指數收漲3.3%，盤中振幅近6%，三星電子大漲9.8%。台股收跌2.2%，台積電、聯發科跌逾4%，資金轉向傳產與低基期面板避險，台塑四寶、群創、友達大漲，三大法人單日賣超高達2102億元。陸港股小漲，半導體、醫藥股強勢，中芯國際大漲8.9%、華虹宏力大漲15.5%，太陽能、金融股低迷，重量級科網股漲跌互見。

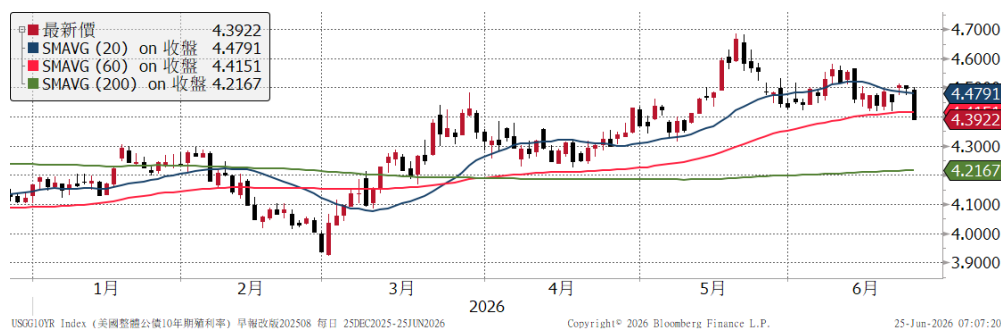
荷姆茲海峽恢復通行，美國能源部長Wright指出，過去24小時內已有約2000萬桶原油經由荷姆茲海峽運出，油價大跌3.9%，幾乎回到美伊戰前水準。Fed升息預期打壓金屬價格，黃金跌破4000美元大關。

重要指數近 6 個月走勢

標普 500



美 10 年債利率



美元指數



西德州原油



資料來源：Bloomberg

揭露事項與免責聲明 (最末頁) 亦屬於本報告內容之一部份, 讀者應同時閱讀並詳細了解該段落之所有內容。讀者應審慎評估自身投資風險, 自行決行投資方針, 並就投資結果自行負責。非經本公司事先書面同意, 不得發送或轉送本報告予第三人轉載或使用。

全球金融市場

	收盤	1日	1週	1月	今年		收盤	1日	1週	1月	今年
全球股		%	%	%	%	匯率		%	%	%	%
MSCI全球	1104	-0.2	-1.5	-0.7	8.8	美元	101.61	0.2	1.5	2.4	3.3
MSCI新興市場	1730	-0.2	-2.9	2.6	23.2	歐元	1.1358	-0.2	-1.2	-2.5	-3.3
美洲股						日圓	161.78	-0.1	-0.7	-1.8	-3.1
美道瓊	51849	0.4	0.7	2.5	7.9	英鎊	1.3168	-0.3	-0.9	-2.5	-2.3
美S&P500	7358	-0.1	-0.8	-1.5	7.5	瑞士法郎	0.8122	-0.3	-1.6	-3.7	-2.4
美Nasdaq	25477	-0.4	-2.1	-3.3	9.6	澳幣	0.6901	-0.2	-1.6	-3.8	3.4
費半指數	13458	-0.2	-0.1	10.3	90.0	新興貨幣指數	46.75	-0.1	-1.5	-1.4	0.4
羅素2000	2987	0.4	2.4	4.1	20.3	南非幣	16.563	-0.1	-1.1	-1.7	-0.1
巴西聖保羅	170507	-0.4	1.2	-3.2	5.8	境內人民幣	6.8103	-0.3	-0.7	-0.4	2.6
歐洲股						台幣	31.751	-0.4	-0.6	-0.6	-1.0
德國DAX	24740	-0.6	-0.8	-2.6	1.0	商品					
英國富時100	10462	0.3	-0.4	-0.0	5.3	黃金	3999.4	-2.9	-6.0	-12.6	-7.5
法國CAC40	8385	0.5	-0.5	3.3	2.9	WTI原油	70.34	-3.9	-8.4	-27.7	21.7
泛歐600	635	0.1	-0.6	0.6	7.3	基本金屬	577.27	-2.6	-6.5	-8.6	4.5
亞太股						VIX	18.63	-4.4	1.0	11.6	24.6
日本日經225	69175	-0.9	-1.0	9.2	38.5	利率	%	bps	bps	bps	bps
中國上證	4111	0.1	0.1	0.3	4.3	美國2年	4.15	-5.3	-3.9	2.5	67.3
香港恆生	23412	0.3	-3.7	-7.8	-7.2	美國10年	4.39	-10.5	-9.5	-16.6	22.5
香港國企	7765	0.1	-4.7	-8.6	-11.8	美10年-2年	0.24	-5.4	-5.6	-19.2	-44.7
南韓KOSPI	8471	3.3	-4.4	8.0	102.2	德國10年	2.87	-5.4	-6.2	-17.3	1.0
印度SENSEX	76991	1.0	-0.2	1.6	-9.8	美投資級	5.16	-6.0	-8.0	-10.0	35.0
台灣	46044	-2.2	0.4	9.3	59.9	美非投資級	7.22	1.0	7.0	10.0	69.0
股票型ETF						歐非投資級	6.17	-1.0	1.0	-27.0	34.0
美股全市場VTI	364	-0.0	-0.6	-0.9	8.5	新興美元	6.03	-3.0	3.0	-14.0	32.0
那斯達克QQQ	711	-0.4	-1.5	-1.0	15.7	新興當地	3.87	-0.6	-1.9	-5.9	6.9
半導體SOXX	601.5	-0.3	0.3	11.9	99.7	債券型ETF	%	%	%	%	
羅素2000 IWM	297	0.5	2.3	4.1	20.5	長天期公債TLT	87.38	1.4	1.2	3.2	0.3
金融股XLF	54	-0.3	-0.3	3.4	-1.9	投資級債LQD	109.41	0.5	0.6	1.0	-0.7
生技股IBB	182	1.9	4.7	7.5	7.6	非投資級債HYG	79.85	-0.0	0.2	-0.1	-1.0
營建股ITB	103	6.2	7.9	13.6	7.3	新興美元EMB	96.57	0.3	0.3	1.5	0.3
新興股EEM	67	0.1	-1.9	2.1	22.9	新興當地EMLC	25.37	-0.2	-0.9	0.1	-1.7

註：美投資級、美非投資級、歐非投資級、新興美元、新興當地，為Bloomberg Barclays相關債券指數之參考利率。

揭露事項與免責聲明 (最末頁) 亦屬於本報告內容之一部份，讀者應同時閱讀並詳細了解該段落之所有內容。讀者應審慎評估自身投資風險，自行決定投資方針，並就投資結果自行負責。非經本公司事先書面同意，不得發送或轉送本報告予第三人轉載或使用。

本週重要事件及數據

日期	區域	事件	預估值	實際值	前期值
6月22日	歐元區	ECB 總裁談話	--	--	--
		消費者信心指數	--	-17.7	-19
	中國	一年期貸款利率	3.0%	3.0%	3.0%
6月23日	美國	製造業 PMI	54.8	55.7	55.1
	歐元區	製造業 PMI	--	51.3	51.6
	日本	製造業 PMI	--	54.9	51.1
	台灣	外銷訂單(年比)	--	47.2%	48.1%
6月24日	美國	新屋銷售	640k	580k	622k
	台灣	工業生產(年比)	--	11.78%	14.16%
6月25日	美國	核心 PCE(月比)	0.3%	--	0.2%
		耐久財訂單(月比)	-6.0%	--	8.0%
	日本	工具機訂單(年比)	--	--	37.4%
6月26日	台灣	景氣對策信號分數	--	--	39
	中國	工業利潤(年比)	--	--	24.7%

揭露事項與免責聲明

本報告為國泰世華銀行（下稱“本公司”）提供理財客戶及媒體記者之參考資料，並非針對特定客戶所作的投資建議，且在本報告撰寫過程中，並未考量讀者個別的財務狀況與需求，故本報告所提供的資訊無法適用於所有讀者。

本報告係根據本公司所取得的資訊加以彙集及研究分析，本公司並不保證各項資訊之完整性及正確性。本報告中所提出之意見係為本報告出版當時的意見，邇後相關資訊或意見若有變更，本公司將不會另行通知。本公司亦無義務持續更新本報告之內容或追蹤研究本報告所涵蓋之主題。本報告中提及的標的價格、價值及收益隨時可能因各種本公司無法控制之政治、經濟、市場等因素而產生變化。本報告中之各項預測，均係基於對目前所得資訊作合理假設下所完成，所以並不必然實現。本報告不得視為買賣有價證券或其他金融商品之要約或要約之引誘。

國泰金融集團（下稱“本集團”）所屬各公司可能個別基於特定目的且針對特定人士出具研究報告、提供口頭或書面的市場看法或投資建議（下稱“提供資訊”），鑑於提供資訊之單位、時間、對象及目的不同，本報告與本集團其他單位所提供資訊可能有不一致或相抵觸之情事；本集團所屬公司從事各項金融業務，包括但不限於銀行、保險、證券經紀、承銷、自有資金投資、資產管理、證券投資信託等。本集團各公司對於本報告所涵蓋之標的可能有投資或其他業務往來關係，各公司從事交易之方向亦可能與本報告不一致，讀者應審慎評估自身投資風險，自行決定投資方針，不應以前述不一致或相抵觸為由，主張本公司或本集團其他成員有侵害讀者權益之情事。

國泰世華銀行 2012年7月27日金管證投字第 1010033031 號函
台北市松仁路七號 B1 電話: 8722-6666

揭露事項與免責聲明（最末頁）亦屬於本報告內容之一部份，讀者應同時閱讀並詳細了解該段落之所有內容。讀者應審慎評估自身投資風險，自行決定投資方針，並就投資結果自行負責。非經本公司事先書面同意，不得發送或轉送本報告予第三人轉載或使用。