

## 金融市場摘要

道瓊 <b>49526.2</b> -537.3 ▼1.1%	標普500 <b>7408.5</b> -92.7 ▼1.2%	那斯達克 <b>26225.1</b> -410.1 ▼1.5%	費城半導體 <b>11588.5</b> -485.3 ▼4.0%	美10年債 <b>4.5934</b>  ▲11.2bps
黃金 <b>4540.1</b> -111.9 ▼2.4%	西德州原油 <b>105.4</b> 4.3 ▲4.2%	上證 <b>4135.4</b> -42.5 ▼1.0%	台灣加權 <b>41172.4</b> -579.4 ▼1.4%	台幣 <b>31.551</b> 0.0 ▼0.1%

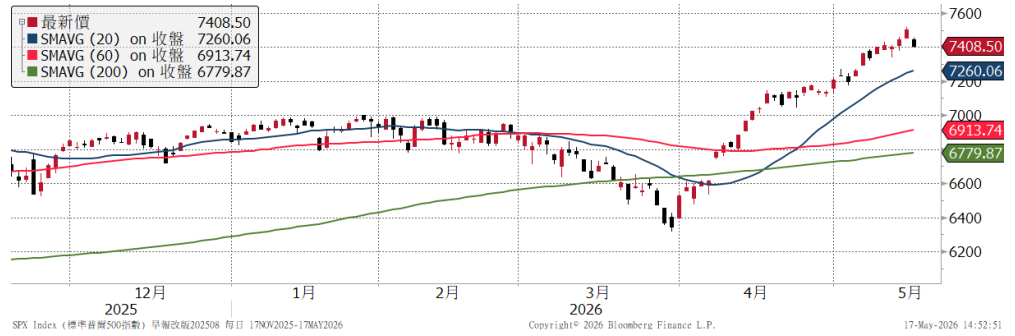
川普稱對伊朗的耐心持續下降，伊朗外長則稱願與美國談判但不信任美國，且已做好重返戰事的準備。美伊衝突再度惡化的可能性升溫，推升國際油價大漲4.2%、單週漲逾10%，美股三大指數承壓走弱，標普500下跌1.2%。11大類股普跌，近期領漲的半導體族群跌勢最重，能源類股則受惠於油價走高，逆勢大漲2.3%。雙率方面，油價助長通膨疑慮，加以近期經濟數據表現多優於預期，增添市場對於年內重啓升息的猜想，長短天期公債殖利率齊揚，10年債利率大漲11bps至一年新高4.59%；美元指數在避險意識升溫背景下，連續五日上漲，創下4/8美伊停火以來新高。週末川普受訪時稱若伊朗無法滿足美國對於核議題之要求，將對伊朗採取嚴厲打擊，週一早盤油價續漲1.8%，留意市場波動加劇風險。**Fed**暫停降息，公債殖利率高檔震盪，布局可鎖定低波動、高信評的標的；股市急漲不追，但企業獲利穩健增長，拉回宣布建。

地緣風險疑慮再起，歐洲主要股指隨美股同步走弱，泛歐600下跌1.5%。英國政治不確定性升溫，英債利率大幅揚升，英鎊表現亦落後歐元、日圓等主要貨幣。

亞股普跌。日本4月生產者物價指數年增率為4.9%，除大幅高於預期，更創下三年新高，升息預期隨之升溫，推升日債利率大漲，日股則隨之走弱，下跌2.0%。韓股創高後獲利了結賣壓出籠，權值股三星電子、SK海力士皆大跌逾7%，拖累韓股重挫6.1%。週四美股科技股再創新高，台股相關供應鏈同步走強，帶動加權指數開盤再創盤中新高，惟日韓股市聯袂下挫，台股亦開高走低，終場下跌1.4%。

重要指數近 6 個月走勢

標普 500



美 10 年債利率



美元指數



西德州原油



資料來源：Bloomberg

揭露事項與免責聲明 (最末頁) 亦屬於本報告內容之一部份，讀者應同時閱讀並詳細了解該段落之所有內容。讀者應審慎評估自身投資風險，自行執行投資方針，並就投資結果自行負責。非經本公司事先書面同意，不得發送或轉送本報告予第三人轉載或使用。

## 全球金融市場

	收盤	1日	1週	1月	今年		收盤	1日	1週	1月	今年
<b>全球股</b>		%	%	%	%	<b>匯率</b>		%	%	%	%
MSCI全球	1099	-1.5	-0.4	2.3	8.3	美元	99.28	0.5	1.2	1.3	1.0
MSCI新興市場	1668	-2.8	-3.2	4.4	18.8	歐元	1.1625	-0.4	-0.9	-1.5	-1.0
<b>美洲股</b>						日圓	158.74	-0.2	-1.2	0.2	-1.3
美道瓊	49526	-1.1	-0.1	0.2	3.0	英鎊	1.3326	-0.6	-1.7	-1.7	-1.1
美S&P500	7409	-1.2	1.0	4.0	8.2	瑞士法郎	0.7869	-0.4	-0.9	-0.6	0.7
美Nasdaq	26225	-1.5	1.6	7.2	12.8	澳幣	0.7150	-1.0	-0.8	-0.3	7.1
費半指數	11588	-4.0	3.8	21.3	63.6	新興貨幣指數	47.19	-0.6	-1.0	-1.1	1.3
羅素2000	2793	-2.4	-1.6	0.6	12.5	南非幣	16.693	-1.3	-1.3	-1.9	-0.8
巴西聖保羅	177284	-0.6	-3.2	-9.4	10.0	境內人民幣	6.8127	-0.4	-0.2	0.1	2.6
<b>歐洲股</b>						台幣	31.551	-0.1	-0.5	0.3	-0.4
德國DAX	23951	-2.1	-2.9	-3.0	-2.2	<b>商品</b>					
英國富時100	10195	-1.7	-0.8	-4.4	2.7	黃金	4540.1	-2.4	-3.1	-5.2	5.1
法國CAC40	7953	-1.6	-3.0	-5.6	-2.4	WTI原油	105.42	4.2	11.2	15.5	83.6
泛歐600	607	-1.5	-1.5	-3.1	2.5	基本金屬	621.87	-2.6	1.1	1.0	12.6
<b>亞太股</b>						VIX	18.43	6.8	7.9	5.4	23.3
日本日經225	61409	-2.0	-2.3	5.6	22.9	<b>利率</b>	%	bps	bps	bps	bps
中國上證	4135	-1.0	-1.1	2.9	4.5	美國2年	4.07	5.1	15.8	30.7	59.6
香港恆生	25963	-1.6	-2.5	0.4	2.0	美國10年	4.59	11.2	20.7	31.0	42.6
香港國企	8691	-1.9	-2.6	-0.0	-2.0	美10年-2年	0.52	6.0	4.5	0.0	-17.2
南韓KOSPI	7493	-6.1	0.0	23.0	78.8	德國10年	3.17	12.4	16.4	12.4	31.2
印度SENSEX	75238	-0.2	-3.3	-3.6	-11.5	美投資級	5.27	9.0	14.0	26.0	46.0
台灣	41172	-1.4	-1.8	12.1	42.5	美非投資級	7.17	14.0	21.0	32.0	64.0
<b>股票型ETF</b>						歐非投資級	6.23	3.0	4.0	-7.0	40.0
美股全市場VTI	363	-1.3	0.7	3.5	8.2	新興美元	6.15	10.0	21.0	21.0	44.0
那斯達克QQQ	709	-1.5	2.0	9.3	15.4	新興當地	3.92	1.7	4.2	10.9	11.8
半導體SOXX	508.52	-4.1	3.3	22.3	68.9	<b>債券型ETF</b>	%	%	%	%	
羅素2000 IWM	278	-2.4	-1.7	0.7	12.8	長天期公債TLT	83.66	-1.5	-2.3	-3.9	-4.0
金融股XLF	51	-0.4	-0.9	-2.5	-6.7	投資級債LQD	107.86	-0.6	-0.8	-2.0	-2.1
生技股IBB	167	-2.6	-1.9	-5.6	-1.1	非投資級債HYG	79.46	-0.5	-0.5	-1.5	-1.5
營建股ITB	86	-3.3	-7.0	-11.7	-10.2	新興美元EMB	94.71	-0.9	-1.2	-2.0	-1.6
新興股EEM	65	-3.4	-2.3	2.2	18.9	新興當地EMLC	25.21	-1.0	-1.6	-3.4	-2.4

註：美投資級、美非投資級、歐非投資級、新興美元、新興當地，為Bloomberg Barclays相關債券指數之參考利率。

## 本週重要事件及數據

日期	區域	事件	預估值	實際值	前期值
5月18日	美國	NAHB 房屋市場指數	34	--	34
	中國	零售銷售(年比)	1.9%	--	1.7%
		工業生產(年比)	6.0%	--	5.7%
5月19日	美國	成屋待完成銷售(月比)	1.6%	--	1.5%
	歐元區	貿易收支	--	--	7.0b
	日本	GDP(年化季增)	1.6%	--	1.3%
		工業生產(年比)	--	--	2.3%
5月20日	歐元區	CPI(年比)	--	--	3.0%
	台灣	外銷訂單(年比)	--	--	65.9%
5月21日	美國	FOMC 會議記錄	--	--	--
		製造業 PMI	53.6	--	54.5
	歐元區	製造業 PMI	51.5	--	52.2
	日本	出口(年比)	9.0%	--	11.7%
5月22日	美國	密西根大學消費者信心指數	48.2	--	48.2
	日本	CPI(年比)	1.6%	--	1.5%

## 揭露事項與免責聲明

本報告為國泰世華銀行（下稱“本公司”）提供理財客戶及媒體記者之參考資料，並非針對特定客戶所作的投資建議，且在本報告撰寫過程中，並未考量讀者個別的財務狀況與需求，故本報告所提供的資訊無法適用於所有讀者。

本報告係根據本公司所取得的資訊加以彙集及研究分析，本公司並不保證各項資訊之完整性及正確性。本報告中所提出之意見係為本報告出版當時的意見，邇後相關資訊或意見若有變更，本公司將不會另行通知。本公司亦無義務持續更新本報告之內容或追蹤研究本報告所涵蓋之主題。本報告中提及的標的價格、價值及收益隨時可能因各種本公司無法控制之政治、經濟、市場等因素而產生變化。本報告中之各項預測，均係基於對目前所得資訊作合理假設下所完成，所以並不必然實現。本報告不得視為買賣有價證券或其他金融商品的要約或要約之引誘。

國泰金融集團（下稱“本集團”）所屬各公司可能個別基於特定目的且針對特定人士出具研究報告、提供口頭或書面的市場看法或投資建議（下稱“提供資訊”），鑑於提供資訊之單位、時間、對象及目的不同，本報告與本集團其他單位所提供資訊可能有不一致或相抵觸之情事；本集團所屬公司從事各項金融業務，包括但不限於銀行、保險、證券經紀、承銷、自有資金投資、資產管理、證券投資信託等。本集團各公司對於本報告所涵蓋之標的可能有投資或其他業務往來關係，各公司從事交易之方向亦可能與本報告不一致，讀者應審慎評估自身投資風險，自行決定投資方針，不應以前述不一致或相抵觸為由，主張本公司或本集團其他成員有侵害讀者權益之情事。

國泰世華銀行 2012年7月27日金管證投字第 1010033031 號函  
台北市松仁路七號 B1 電話: 8722-6666。

揭露事項與免責聲明（最末頁）亦屬於本報告內容之一部份，讀者應同時閱讀並詳細了解該段落之所有內容。讀者應審慎評估自身投資風險，自行決定投資方針，並就投資結果自行負責。非經本公司事先書面同意，不得發送或轉送本報告予第三人轉載或使用。