

金融市場摘要

道瓊 50872.1 86.1 ▲0.2%	標普500 7386.7 -19.1 ▼0.3%	那斯達克 25678.8 -250.8 ▼1.0%	費城半導體 12657.8 -248.9 ▼1.9%	美10年債 4.5165 ▼4.6bps
黃金 4260.9 -69.3 ▼1.6%	西德州原油 88.2 -3.1 ▼3.4%	上證 4010.0 50.7 ▲1.3%	台灣加權 44704.4 1201.7 ▲2.8%	台幣 31.618 0.0 ▼0.1%

科技股賣壓湧現，美股盤中劇烈震盪，標普一度下跌2.3%後跌幅收斂，最終收黑0.3%。美國總統川普表示必須回應伊朗擊落美軍直升機事件，實施自衛性反擊，亦加重盤中賣壓。晶片類股走勢低迷，邁威爾重挫7.6%、高通與AMD跌逾3%，使費半一度大跌8.6%，尾盤收低1.9%。11大類股中，僅科技與能源收黑，其餘類股仍上漲，顯示賣壓仍集中於晶片股。通膨疑慮升溫，使聯準會降息空間受限，美債利率仍將高位震盪；AI發展趨勢明確、企業獲利前景樂觀，股市明顯拉回後應站在買方思考。

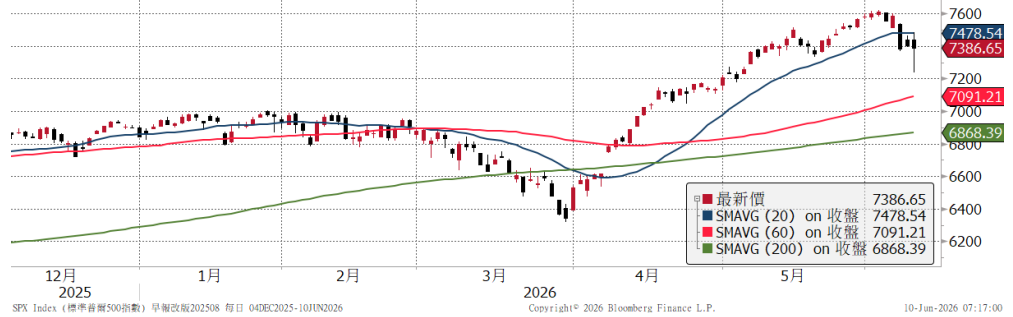
泛歐600指數震盪下跌0.5%。早盤指數一度上漲，但隨美股拋售潮湧現，隨後轉趨下跌。

亞股在黑色星期一後強勁反彈。日經225指數漲約2.2%，由半導體領漲，東京威力科創收漲10%，科技股市值第二大的愛得萬測試反彈逾4%。韓股Kospi指數強彈8.2%，SK海力士漲近16%、三星漲9%。台股大漲1202點，漲幅2.8%，收復44000關卡，五大權值股除台積電與鴻海漲幅較小外，其餘皆上漲超過5%，國巨、聯發科更攻上漲停，為指數大漲推手。半導體、算力硬件產業率陸股反彈，上證指數漲1.3%收復4000點關卡。港股震盪下挫，石油石化產業領跌，AI PC題材帶動聯想集團上漲3%，今年來上漲166%。

油價震盪，盤中先因川普表示即將與伊朗談成協議，WTI油價一度跌至90美元以下，但後續傳出美軍對伊朗實施自衛性反擊，油價跌幅收斂。黃金持續遭拋售，金價下跌1.6%。

重要指數近 6 個月走勢

標普 500



美 10 年債利率



美元指數



西德州原油



資料來源：Bloomberg

揭露事項與免責聲明 (最末頁) 亦屬於本報告內容之一部份，讀者應同時閱讀並詳細了解該段落之所有內容。讀者應審慎評估自身投資風險，自行決定投資方針，並就投資結果自行負責。非經本公司事先書面同意，不得發送或轉送本報告予第三人轉載或使用。

全球金融市場

	收盤	1日	1週	1月	今年		收盤	1日	1週	1月	今年
全球股		%	%	%	%	匯率		%	%	%	%
MSCI全球	1103	0.2	-2.9	-0.2	8.8	美元	99.91	-0.1	0.7	2.1	1.6
MSCI新興市場	1712	3.4	-4.3	0.0	21.9	歐元	1.1543	0.1	-0.8	-2.1	-1.8
美洲股						日圓	160.36	-0.1	-0.3	-2.0	-2.3
美道瓊	50872	0.2	-0.8	2.5	5.8	英鎊	1.3380	0.3	-0.6	-1.7	-0.7
美S&P500	7387	-0.3	-2.9	-0.2	7.9	瑞士法郎	0.7982	-0.1	-1.4	-2.6	-0.8
美Nasdaq	25679	-1.0	-5.2	-2.2	10.5	澳幣	0.7030	-0.2	-2.1	-3.1	5.2
費半指數	12658	-1.9	-7.8	7.5	78.7	新興貨幣指數	47.10	0.2	-1.0	-1.5	1.1
羅素2000	2867	0.4	-2.2	0.2	15.5	南非幣	16.515	0.0	-1.7	-0.6	0.2
巴西聖保羅	169813	0.7	-2.5	-7.8	5.4	境內人民幣	6.7741	0.1	-0.2	0.3	3.2
歐洲股						台幣	31.618	-0.1	-0.6	-0.6	-0.6
德國DAX	24433	-0.7	-2.8	0.4	-0.2	商品					
英國富時100	10227	-1.4	-1.4	-0.1	3.0	黃金	4260.9	-1.6	-5.1	-10.5	-1.8
法國CAC40	8203	0.1	-0.1	1.1	0.7	WTI原油	88.20	-3.4	-5.9	-6.7	55.0
泛歐600	619	-0.5	-1.1	1.1	4.5	基本金屬	620.92	-0.7	-4.4	0.4	12.4
亞太股						VIX	19.87	5.0	26.0	15.6	32.9
日本日經225	65417	2.2	-2.0	4.3	31.0	利率	%	bps	bps	bps	bps
中國上證	4010	1.3	-1.6	-3.7	1.5	美國2年	4.12	-4.4	7.5	23.4	64.5
香港恆生	24566	-0.4	-5.7	-6.2	-2.9	美國10年	4.52	-4.6	7.3	16.2	35.0
香港國企	8325	-0.2	-5.0	-5.8	-5.8	美10年-2年	0.40	0.0	-0.2	-6.9	-29.4
南韓KOSPI	8097	8.2	-8.0	8.0	93.3	德國10年	3.04	-1.7	6.8	3.8	18.8
印度SENSEX	73919	0.5	-1.0	-4.6	-13.3	美投資級	5.24	-3.0	8.0	14.0	43.0
台灣	44704	2.8	-1.9	7.5	54.8	美非投資級	7.23	4.0	23.0	29.0	70.0
股票型ETF						歐非投資級	6.23	5.0	12.0	3.0	40.0
美股全市場VTI	364	-0.2	-2.9	0.2	8.5	新興美元	6.09	-2.0	8.0	15.0	38.0
那斯達克QQQ	708	-1.2	-5.1	-0.5	15.2	新興當地	3.94	1.6	5.6	6.6	14.2
半導體SOXX	562.14	-1.6	-7.1	8.0	86.7	債券型ETF	%	%	%	%	
羅素2000 IWM	285	0.3	-2.3	0.3	15.8	長天期公債TLT	85.12	0.6	-0.6	-1.1	-2.3
金融股XLF	52	0.9	1.9	2.4	-4.2	投資級債LQD	108.41	0.3	-0.5	-0.7	-1.6
生技股IBB	169	1.5	3.1	-0.3	0.3	非投資級債HYG	79.62	0.1	-0.4	-0.6	-1.3
營建股ITB	96	4.0	3.2	3.5	-0.0	新興美元EMB	95.67	0.4	-0.6	-0.5	-0.6
新興股EEM	66	0.1	-7.0	-3.1	20.3	新興當地EMLC	25.22	0.4	-1.3	-1.9	-2.3

註：美投資級、美非投資級、歐非投資級、新興美元、新興當地，為Bloomberg Barclays相關債券指數之參考利率。

揭露事項與免責聲明（最末頁）亦屬於本報告內容之一部份，讀者應同時閱讀並詳細了解該段落之所有內容。讀者應審慎評估自身投資風險，自行決定投資方針，並就投資結果自行負責。非經本公司事先書面同意，不得發送或轉送本報告予第三人轉載或使用。

本週重要事件及數據

日期	區域	事件	預估值	實際值	前期值
6月8日	美國	紐約聯邦 1 年通膨預期	--	3.5%	3.64%
	歐元區	Sentix 投資者信心	--	-16.4	-16.4
	日本	Q1 GDP 季增年率(終值)	1.4%	1.8%	2.1%
6月9日	美國	NFIB 中小企業樂觀指數	96.0	95.3	95.9
		成屋銷售(月比)	0.9%	3.2%	0.2%
	日本	工具機訂單(年比)	--	37.4%	45.1%
6月10日	台灣	出口(年比)	42.8%	54.9%	39.0%
	美國	CPI(年比)	4.2%	--	3.8%
		核心 CPI(年比)	2.9%	--	2.8%
6月11日	中國	PPI(年比)	3.8%	--	2.8%
	美國	初領失業金人數	--	--	225k
		PPI 最終需求(年比)	--	--	6.0%
6月12日	歐元區	ECB 主要再融資利率	2.40%	--	2.15%
	美國	密西根大學消費者信心	46.0	--	44.8

揭露事項與免責聲明

本報告為國泰世華銀行（下稱“本公司”）提供理財客戶及媒體記者之參考資料，並非針對特定客戶所作的投資建議，且在本報告撰寫過程中，並未考量讀者個別的財務狀況與需求，故本報告所提供的資訊無法適用於所有讀者。

本報告係根據本公司所取得的資訊加以彙集及研究分析，本公司並不保證各項資訊之完整性及正確性。本報告中所提出之意見係為本報告出版當時的意見，邇後相關資訊或意見若有變更，本公司將不會另行通知。本公司亦無義務持續更新本報告之內容或追蹤研究本報告所涵蓋之主題。本報告中提及的標的價格、價值及收益隨時可能因各種本公司無法控制之政治、經濟、市場等因素而產生變化。本報告中之各項預測，均係基於對目前所得資訊作合理假設下所完成，所以並不必然實現。本報告不得視為買賣有價證券或其他金融商品之要約或要約之引誘。

國泰金融集團（下稱“本集團”）所屬各公司可能個別基於特定目的且針對特定人士出具研究報告、提供口頭或書面的市場看法或投資建議（下稱“提供資訊”），鑑於提供資訊之單位、時間、對象及目的不同，本報告與本集團其他單位所提供資訊可能有不一致或相抵觸之情事；本集團所屬公司從事各項金融業務，包括但不限於銀行、保險、證券經紀、承銷、自有資金投資、資產管理、證券投資信託等。本集團各公司對於本報告所涵蓋之標的可能有投資或其他業務往來關係，各公司從事交易之方向亦可能與本報告不一致，讀者應審慎評估自身投資風險，自行決定投資方針，不應以前述不一致或相抵觸為由，主張本公司或本集團其他成員有侵害讀者權益之情事。

國泰世華銀行 2012年7月27日金管證投字第1010033031號函
台北市松仁路七號B1 電話: 8722-6666。

揭露事項與免責聲明（最末頁）亦屬於本報告內容之一部份，讀者應同時閱讀並詳細了解該段落之所有內容。讀者應審慎評估自身投資風險，自行決定投資方針，並就投資結果自行負責。非經本公司事先書面同意，不得發送或轉送本報告予第三人轉載或使用。