



# 國泰世華銀行

Cathay United Bank



## 國泰人壽新永保安康 住院醫療終身健康保險

用少少的預算，一樣可以得到終身醫療保障  
小資族們都可以，輕鬆擁有小確幸...

### 經濟實惠的 終身醫療帳戶

以30歲男性投保20年期日額1,000元為例，每天只要21元，就可幫自己投保醫療保險金給付總額250萬元的終身健康保險。

### 住院費用免操心 手術同樣享保障

住院醫療：1倍日額  
門診手術：1倍日額  
加護病房：2倍日額  
住院手術：3倍日額

### 重大疾病與 特定傷病保險金， 讓保障更周全

初次診斷罹患本保險約定之重大疾病或特定傷病時，按日額10倍給付。

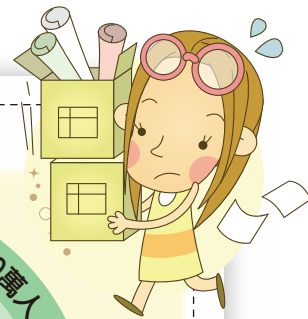
#### 國泰人壽新永保安康住院醫療終身健康保險

給付項目：住院醫療、加護病房及燒燙傷病房、住院手術醫療、門診手術醫療、重大疾病及特定傷病保險金

(本險因費率計算考慮脫退率致本險無解約金)

備查文號：中華民國101年09月05日國壽字第101090005號

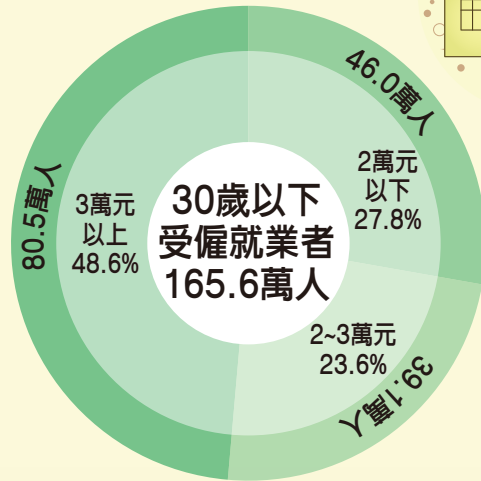
核准文號：中華民國108年10月01日依108年08月22日金管保壽字第1080431743號函修正



儘早為自己及家人規劃醫療保障

# 存錢大不易的30窮忙族

根據行政院主計總處調查，民國103年30歲以下受僱就業者約165.6萬人，其中85.1萬人月薪不到3萬元，占了51.4%，30歲難存第一桶金的窮忙族依然大有人在。



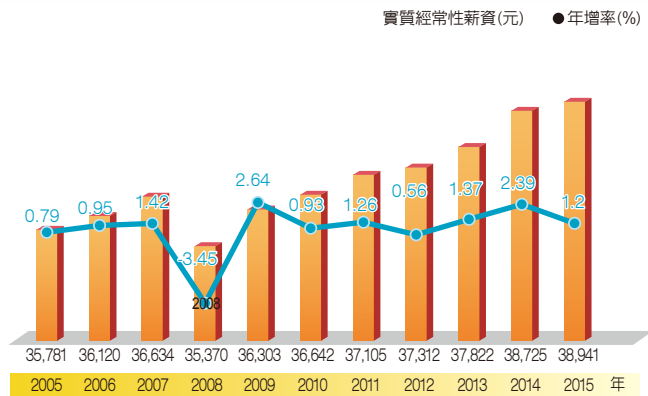
資料來源：行政院主計總處



## 近年實質經常性薪資成長率

以103年國人平均經常性薪資3.9萬元為例，一旦因為生病住進醫院，必須投保日額1,000元以上之醫療保險，才足夠支付醫療費用，以及彌補中斷工作的經濟損失。

- 註1：圖表數字為每年1~6月。
- 註2：經常性薪資指每月固定領取的底薪和津貼等，不含加班費和非固定獎金。
- 註3：實質經常性薪資為計入物價因素後領取薪資的價值。



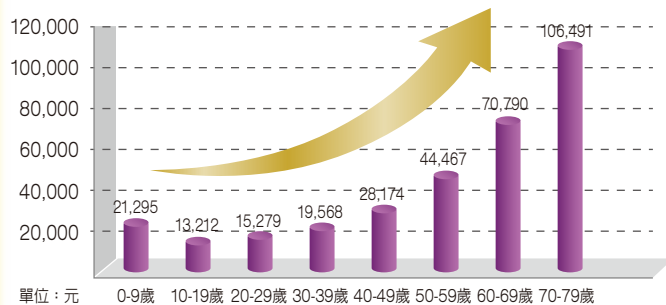
資料來源：行政院主計總處

## 102年國人平均個人醫療費用

隨著年齡增長，醫療費用也持續攀升，面對高齡醫療費用的支出，幫自己規劃一份終身醫療保險更顯重要!!



70-79歲的平均每人醫療費用分別約為60-69歲的1.50倍、50-59歲的2.39倍、40-49歲的3.78倍！



資料來源：國民醫療保健支出統計



## 商品內容

### 一、醫療保險金給付：(註1)

#### 1.住院醫療保險金：(註2)

被保險人於本契約有效期間內因疾病或傷害，而於醫院接受住院治療者，國泰人壽按保險單上所記載之「住院醫療保險金日額」乘以被保險人住院日數，給付「住院醫療保險金」。

#### 2.加護病房及燒燙傷病房保險金：(註2)

被保險人於本契約有效期間內因疾病或傷害，而於醫院之加護病房或燒燙傷病房接受治療者，除住院醫療保險金外，國泰人壽另按保險單上所記載之「住院醫療保險金日額」的2倍乘以實際住進加護病房或燒燙傷病房的日數(含轉入及轉出當日，但如轉入與轉出為同一日，該日不得重複計入)，給付「加護病房及燒燙傷病房保險金」。

#### 3.住院手術醫療保險金：(註3)

被保險人於本契約有效期間內因疾病或傷害，經醫師診斷在住院期間必須接受手術治療且已接受手術者，國泰人壽按保險單上所記載之「住院醫療保險金日額」的3倍，給付「住院手術醫療保險金」。

#### 4.門診手術醫療保險金：(註3)

被保險人於本契約有效期間內因疾病或傷害，經醫師診斷必須接受門診手術治療且已接受手術者，國泰人壽按保險單上所記載之「住院醫療保險金日額」，給付「門診手術醫療保險金」。

### 二、重大疾病及特定傷病保險金(僅給付一次)：(註4)

被保險人於本契約有效期間內，經初次診斷確定罹患重大疾病或特定傷病時，國泰人壽按保險單上所記載之「住院醫療保險金日額」的10倍，給付「重大疾病及特定傷病保險金」。

註1：各項醫療保險金給付總額上限為「住院醫療保險金日額」的2,500倍。

註2：同一保單年度同一次住院最高給付以365天為限。

註3：同一次手術中，於同一手術位置接受二項以上手術項目時，僅給付一次，手術定義請參閱保單條款第二條之規定。

註4：「重大疾病及特定傷病」項目：

- ①「重大疾病」項目：1.急性心肌梗塞(重度) 2.冠狀動脈繞道手術 3.腦中風後障礙(重度) 4.末期腎病變 5.癌症(重度) 6.癱瘓(重度) 7.重大器官移植或造血幹細胞移植。
- ②「特定傷病」項目：1.心臟瓣膜開心手術 2.主動脈外科置換手術 3.嚴重巴金森氏症 4.嚴重第三度燒燙傷 5.良性腦腫瘤併神經障礙後遺症 6.嚴重再生不良性貧血 7.脊髓灰質炎併神經障礙後遺症 8.嚴重頭部創傷。

## 國泰人壽新永保安康住院醫療終身健康保險年繳費率表

單位：元/每百元保額

10年期			20年期		
年齡	男性	女性	年齡	男性	女性
0	1,125	1,056	33	1,463	1,386
1	1,126	1,057	34	1,482	1,396
2	1,128	1,060	35	1,501	1,406
3	1,129	1,062	36	1,519	1,415
4	1,129	1,065	37	1,537	1,425
5	1,133	1,068	38	1,554	1,434
6	1,135	1,071	39	1,570	1,443
7	1,138	1,075	40	1,586	1,453
8	1,141	1,080	41	1,601	1,463
9	1,145	1,086	42	1,616	1,473
10	1,150	1,093	43	1,631	1,483
11	1,155	1,100	44	1,645	1,494
12	1,161	1,109	45	1,659	1,505
13	1,167	1,118	46	1,673	1,516
14	1,174	1,129	47	1,687	1,528
15	1,182	1,140	48	1,701	1,540
16	1,191	1,153	49	1,715	1,552
17	1,201	1,166	50	1,730	1,565
18	1,212	1,180	51	1,745	1,579
19	1,223	1,195	52	1,761	1,592
20	1,236	1,210	53	1,777	1,606
21	1,249	1,225	54	1,794	1,621
22	1,263	1,241	55	1,812	1,635
23	1,278	1,256	56	1,830	1,651
24	1,294	1,272	57	1,849	1,666
25	1,311	1,287	58	1,869	1,682
26	1,329	1,301	59	1,889	1,698
27	1,347	1,315	60	1,909	1,714
28	1,366	1,329	61	1,931	1,731
29	1,385	1,341	62	1,952	1,747
30	1,405	1,353	63	1,974	1,764
31	1,424	1,365	64	1,994	1,781
32	1,444	1,376	65	2,019	1,797

註：個人件費率計算公式(月繳第一次須繳2個月保費)

每次所繳主附約合計保費不得低於2,000元，但辦理金融轉帳則不受每次最低保費限制

半年繳 = 年繳費率 × 0.52

季繳費率 = 年繳費率 × 0.262 元以下四捨五入再乘以保險金額即為應繳保費

月繳費率 = 年繳費率 × 0.088

## 投保範例：

30歲的阿強投保「國泰人壽新永保安康住院醫療終身健康保險」繳費20年期、日額1,000元，年繳保險費7,660元。

狀況	狀況	理賠項目	給付金額	
狀況一	投保5個月後，阿強於上班途中發生車禍，由救護車送往醫院急診，住院35天，其中住加護病房10天並進行手術治療。 	住院醫療保險金	35,000元	58,000元
		加護病房/燒燙傷保險金	20,000元	
		住院手術醫療保險金	3,000元	
狀況二	七年後，阿強因身體不適而送醫，經醫師診斷確定罹患大腸癌，並住院7天。	重大疾病及特定傷病保險金	10,000元	17,000元
		住院醫療保險金	7,000元	

阿強尚餘醫療保險金給付總額=2,500,000-65,000=2,435,000元

## 投保規定

繳費年期：10、20年期。  
保險期間：達99歲之保險週年日止。  
承保年齡：0歲至繳費期滿不超過75歲。  
繳費方式：年繳、半年繳、季繳、月繳。  
保額限制：最低500元，最高3,000元。(以每100元為單位增加日額，納入國泰人壽日額通算規定)

## 保費規定

自動轉帳(折減1%)、國泰世華信用卡繳費(折減1%)、適用集體彙繳件折減(5~19人可享折減2%，20人以上可享折減3%)、無高保費折減。

## 注意事項

- ※要保人可透過國泰人壽免費客服專線(0800-036-599)或網站([www.cathayholdings.com/life](http://www.cathayholdings.com/life))、總公司(臺北市仁愛路四段296號)、分公司及通訊處所提供之電腦查閱資訊公開說明文件。
- ※消費者於購買前，應詳閱各種銷售文件內容，本商品之預定附加費用率最高36%，最低15%；如要詳細了解其他相關資訊，請洽本行業務員、國泰人壽服務中心(免費客服專線：0800-036-599)或網站([www.cathayholdings.com/life](http://www.cathayholdings.com/life))，以保障您的權益。
- ※本保險為保險商品，依保險法及其他相關規定，受「保險安定基金」之保障。
- ※本保險為非存款商品，不受「存款保險」之保障。
- ※本保險「疾病」之定義：係指被保險人自本契約生效日起持續有效三十日以後或自復效日起所發生之疾病，詳請參閱保單條款。
- ※本保險所稱之「住院」，係指被保險人經醫師診斷其疾病或傷害必須入住醫院，且正式辦理住院手續並確實在醫院接受診療者，但不包含全民健康保險法第五十一條所稱之日間住院及精神衛生法第三十五條所稱之日間留院。保險公司辦理理賠作業於需要時會參據醫學專業意見審核被保險人住院之必要性。
- ※本保險「重大疾病或特定傷病」之定義：係指被保險人自本契約生效日起持續有效三十日以後或自復效日起，經醫院醫師診斷確定罹患保單條款所約定之重大疾病或特定傷病者，詳請參閱保單條款。
- ※人壽保險之死亡給付及年金保險之確定年金給付於被保險人死亡後給付於指定受益人者，依保險法第一百十二條規定不得作為被保險人之遺產，惟如涉有規避遺產稅等稅捐情事者，稽徵機關仍得依據有關稅法規定或稅捐稽徵法第十二條之一所定實質課稅原則辦理。相關實質課稅原則案例，可至國泰人壽官方網站首頁查詢。
- ※本保險由國泰人壽發行，由國泰世華商業銀行股份有限公司為行銷通路招攬，惟國泰人壽保有最終承保與否之一切權利。
- ※本簡介僅供參考，詳細內容以保單條款為準。