

金融市場摘要

道瓊	標普500	那斯達克	費城半導體	美10年債
52182.7	7440.4	25820.1	13709.7	4.3744
306.6	86.4	522.5	506.1	
▲0.6%	▲1.2%	▲2.1%	▲3.8%	0.0bps
黃金	西德州原油	上證	台灣加權	台幣
4026.7	70.8	4073.9	44999.9	31.845
-72.8	1.5	46.6	428.1	0.0
▲0.7%	▲2.2%	▲1.2%	▲1.0%	▲0.0%

機構法人美股季底再平衡延續，上半年走勢相對落後的CSP與軟體類股表現強勢，特斯拉亦大舉反彈8.5%。半導體設備族群為另一盤面焦點，應用材料上漲10.8%，主要受惠全球晶圓廠擴產節奏加快。存儲類股開低走高，美光等一眾廠商遭到消費者與小型企業起訴稱其涉嫌操縱記憶體價格，美光開盤一度大跌近10%，隨後低接買盤陸續進場，最終收漲1.1%。Strategy上漲12.6%，公司宣布可能會出售12.5億美元的比特幣以擴充現金儲備。終場四大指數全數收紅，費半指數大漲3.8%，道瓊指數則創收盤新高。通膨疑慮升溫，使聯準會降息空間受限，美債利率仍將高位震盪；AI發展趨勢明確、企業獲利前景樂觀，股市拉回應站在買方思考。

歐股部分，泛歐600指數接近平盤作收，最大權值股ASML上漲2.1%。

亞股部分，台灣加權指數收在44999.9點，上漲1%，權值三王台積電、聯發科、台達電同步上漲，但中小型類股表現疲弱，櫃買指數下跌0.6%。日經225指數小漲0.2%，仍守在月線之上，近期走勢為亞股中最強。韓國KOSPI指數開低後尾盤拉升，終場收跌0.2%，李在明政府宣布史上最大規模產業投資計畫，將聚焦於半導體、資料中心、物理AI三大領域。

陸港股市同步走高，滬深300指數上漲1.2%，恆生指數上漲1.6%，近期表現疲軟的中國科技巨頭如阿里巴巴、騰訊、百度同步反彈。

雙率方面，長短天期美債殖利率微幅彈升，美元指數則連三日下跌。

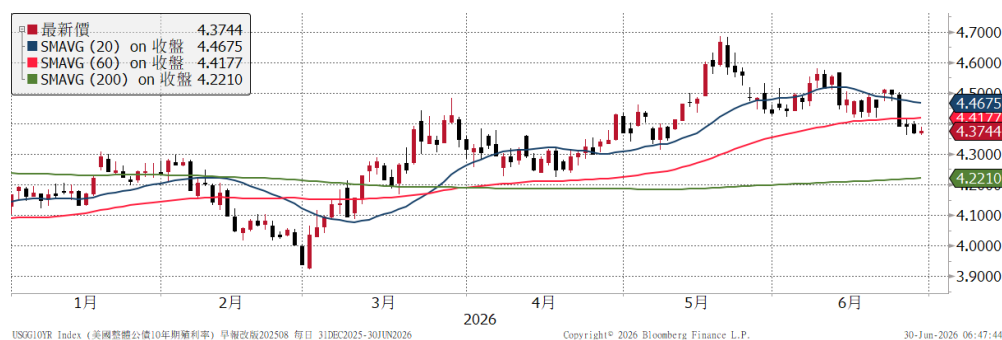
揭露事項與免責聲明 (最末頁) 亦屬於本報告內容之一部份，讀者應同時閱讀並詳細了解該段落之所有內容。讀者應審慎評估自身投資風險，自行決定投資方針，並就投資結果自行負責。非經本公司事先書面同意，不得發送或轉送本報告予第三人轉載或使用。

重要指數近 6 個月走勢

標普 500



美 10 年債利率



美元指數



西德州原油



資料來源：Bloomberg

揭露事項與免責聲明 (最末頁) 亦屬於本報告內容之一部份，讀者應同時閱讀並詳細了解該段落之所有內容。讀者應審慎評估自身投資風險，自行執行投資方針，並就投資結果自行負責。非經本公司事先書面同意，不得發送或轉送本報告予第三人轉載或使用。

全球金融市場

	收盤	1日	1週	1月	今年		收盤	1日	1週	1月	今年
全球股		%	%	%	%	匯率		%	%	%	%
MSCI全球	1112	0.9	-1.2	-1.7	9.6	美元	101.11	-0.2	0.1	2.2	2.8
MSCI新興市場	1707	0.0	-5.3	-2.6	21.5	歐元	1.1422	0.3	-0.1	-1.8	-2.7
美洲股						日圓	161.94	-0.1	-0.2	-1.4	-3.2
美道瓊	52183	0.6	0.9	2.3	8.6	英鎊	1.3258	0.4	0.1	-1.4	-1.6
美S&P500	7440	1.2	-0.4	-1.8	8.7	瑞士法郎	0.8077	0.2	0.1	-2.6	-1.8
美Nasdaq	25820	2.1	-1.3	-4.3	11.1	澳幣	0.6887	-0.1	-1.6	-3.8	3.2
費半指數	13710	3.8	-6.3	6.9	93.6	新興貨幣指數	46.72	0.2	-0.8	-2.1	0.3
羅素2000	3010	0.0	0.2	3.1	21.3	南非幣	16.419	0.3	-0.1	-0.7	0.8
巴西聖保羅	173205	-0.1	1.7	-0.3	7.5	境內人民幣	6.7955	0.1	-0.3	-0.4	2.8
歐洲股						台幣	31.845	0.0	-0.7	-1.5	-1.3
德國DAX	24627	-0.2	-2.0	-1.9	0.6	商品					
英國富時100	10484	-0.2	0.4	0.7	5.6	黃金	4015.9	-1.8	-4.2	-10.5	-7.1
法國CAC40	8367	-0.2	-0.4	2.2	2.7	WTI原油	70.75	2.2	-5.4	-19.5	22.5
泛歐600	636	0.0	-0.5	1.6	7.4	基本金屬	578.85	-1.4	-5.1	-8.5	4.8
亞太股						VIX	17.65	-4.1	2.1	15.2	18.1
日本日經225	69468	0.2	-4.0	4.8	39.2	利率	%	bps	bps	bps	bps
中國上證	4074	1.2	-2.1	0.7	3.6	美國2年	4.10	1.2	-12.1	10.0	63.2
香港恆生	23027	1.6	-3.1	-8.0	-8.7	美國10年	4.37	0.6	-13.4	-6.1	20.7
香港國企	7605	1.9	-3.9	-9.1	-13.6	美10年-2年	0.27	-0.8	-1.3	-16.1	-42.4
南韓KOSPI	8395	-0.2	-7.9	-1.0	100.4	德國10年	2.86	0.6	-9.5	-8.1	0.2
印度SENSEX	76728	-0.5	-0.5	1.3	-8.7	美投資級	5.14	0.0	-11.0	1.0	33.0
台灣	45000	1.0	-5.7	0.9	56.3	美非投資級	7.18	-3.0	1.0	22.0	65.0
股票型ETF						歐非投資級	6.18	1.0	0.0	3.0	35.0
美股全市場VTI	367	1.4	-0.2	-1.5	9.5	新興美元	6.01	0.0	-3.0	0.0	30.0
那斯達克QQQ	724	2.5	-1.9	-1.9	17.9	新興當地	3.84	-0.7	-5.4	-0.9	3.6
半導體SOXX	614.35	4.1	-6.2	8.0	104.0	債券型ETF	%	%	%	%	
羅素2000 IWM	299	-0.3	0.3	2.9	21.5	長天期公債TLT	87.45	0.1	1.6	2.0	0.3
金融股XLF	54	0.3	0.0	4.1	-1.9	投資級債LQD	109.70	0.2	0.8	0.3	-0.4
生技股IBB	190	1.3	7.2	10.2	12.5	非投資級債HYG	80.01	0.2	0.1	-0.4	-0.8
營建股ITB	104	-0.9	6.8	11.7	8.0	新興美元EMB	96.82	0.3	0.4	0.4	0.6
新興股EEM	67	0.4	-5.3	-1.7	23.2	新興當地EMLC	25.59	0.2	0.1	-0.1	-0.9

註：美投資級、美非投資級、歐非投資級、新興美元、新興當地，為Bloomberg Barclays相關債券指數之參考利率。

本週重要事件及數據

日期	區域	事件	預估值	實際值	前期值
6月29日	日本	零售銷售(年比)	3.4%	5.3%	2.8%
6月30日	美國	諮商局消費者信心主數	94.3	--	93.1
		JOLTS	7275k	--	7618k
		20大城市房價(年比)	--	--	0.83%
	中國	製造業 PMI	50.1	--	50.0
		非製造業 PMI	49.9	--	50.1
		7月1日	日本	短觀大型製造業	16
短觀大型服務業	36	--		36	
消費者信心指數	34.1	--		33.6	
	歐元區	CPI(年比)	3.1%	--	3.1%
	美國	ADP 就業變動	118k	--	122k
		ISM 製造業指數	53.8	--	54.0
		台灣	標普全球採購經理人指數	--	--
7月2日	美國	失業率	4.3%	--	4.3%
		非農就業人口變動	115k	--	172k

揭露事項與免責聲明

本報告為國泰世華銀行（下稱“本公司”）提供理財客戶及媒體記者之參考資料，並非針對特定客戶所作的投資建議，且在本報告撰寫過程中，並未考量讀者個別的財務狀況與需求，故本報告所提供的資訊無法適用於所有讀者。

本報告係根據本公司所取得的資訊加以彙集及研究分析，本公司並不保證各項資訊之完整性及正確性。本報告中所提出之意見係為本報告出版當時的意見，邇後相關資訊或意見若有變更，本公司將不會另行通知。本公司亦無義務持續更新本報告之內容或追蹤研究本報告所涵蓋之主題。本報告中提及的標的價格、價值及收益隨時可能因各種本公司無法控制之政治、經濟、市場等因素而產生變化。本報告中之各項預測，均係基於對目前所得資訊作合理假設下所完成，所以並不必然實現。本報告不得視為買賣有價證券或其他金融商品的要約或要約之引誘。

國泰金融集團（下稱“本集團”）所屬各公司可能個別基於特定目的且針對特定人士出具研究報告、提供口頭或書面的市場看法或投資建議（下稱“提供資訊”），鑑於提供資訊之單位、時間、對象及目的，本報告與本集團其他單位所提供資訊可能有不一致或相抵觸之情事；本集團所屬公司從事各項金融業務，包括但不限於銀行、保險、證券經紀、承銷、自有資金投資、資產管理、證券投資信託等。本集團各公司對於本報告所涵蓋之標的可能有投資或其他業務往來關係，各公司從事交易之方向亦可能與本報告不一致，讀者應審慎評估自身投資風險，自行決定投資方針，不應以前述不一致或相抵觸為由，主張本公司或本集團其他成員有侵害讀者權益之情事。

國泰世華銀行 2012年7月27日金管證投字第 1010033031 號函
台北市松仁路七號 B1 電話: 8722-6666。

揭露事項與免責聲明（最末頁）亦屬於本報告內容之一部份，讀者應同時閱讀並詳細了解該段落之所有內容。讀者應審慎評估自身投資風險，自行決定投資方針，並就投資結果自行負責。非經本公司事先書面同意，不得發送或轉送本報告予第三人轉載或使用。