

金融市場摘要

道瓊 50866.8 -695.2 ▼1.3%	標普500 7383.7 -200.6 ▼2.6%	那斯達克 25709.4 -1121.5 ▼4.2%	費城半導體 12220.8 -1396.7 ▼10.3%	美10年債 4.5303 ▲5.7bps
黃金 4328.5 -146.4 ▼3.3%	西德州原油 90.5 -2.5 ▼2.7%	上證 4027.7 -30.0 ▼0.7%	台灣加權 45070.9 -606.5 ▼1.3%	台幣 31.475 0.0 ▼0.0%

美國就業數據強勁，失業率維持4.3%，不過5月非農新增17.2萬人，遠超市場預期(8.8萬)，強化了市場對高利環境可能維持更久、甚至已完全定價今年將升息一碼的情境預估，2年債利率勁揚10.5個基點、10年美債利率重回4.5%上方。就業數據亦同步引發科技股高檔賣壓，由博通、Marvell、美光大跌逾10%領跌，費半重挫10%，台股夜盤亦收低6.7%；整體股市波動顯示近期漲多後的修正壓力，屬於技術面與市場情緒的交互作用，中長期企業獲利展望依然穩健。本週關注美國CPI、PPI通膨數據，下週觀望6/18 FOMC會議的Warsh首秀立場，以及6月點陣圖的分布。聯準會暫停降息，公債殖利率高檔震盪，布局可鎖定低波動、高信評標的；股市急漲不追，拉回布建，企業獲利穩健增長。

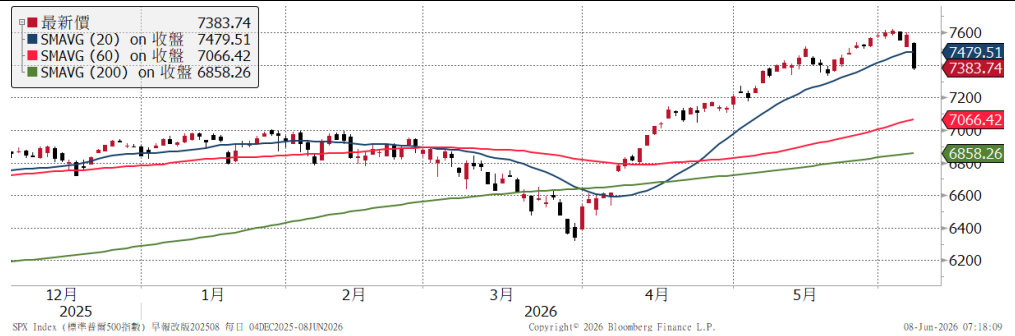
歐洲三大指數漲跌互見，德、法股下跌，英股小幅收高。歐元區Q1 GDP季增率修正為-0.2%，主因受愛爾蘭GDP大幅下修而拖累。

美國科技股賣壓影響下，週五亞股同步回檔。台股開盤一度下挫逾1400點，權值股及記憶體族群相對弱勢；盤中在被動元件與金融股支撐下，加權指數跌幅收斂，最終收低1.3%，外資單日賣超826億元。韓國KOSPI指數下挫5.5%，SK海力士、三星跌幅介於6~10%。日經225指數收低1.3%，半導體族群如東京威力科創、愛德萬測試跌幅約5~7%。中國方面，上證指數開高走低，由算力、電力類股領跌；恆生指數收跌1.2%，半導體族群下挫、大型科網股普遍修正。

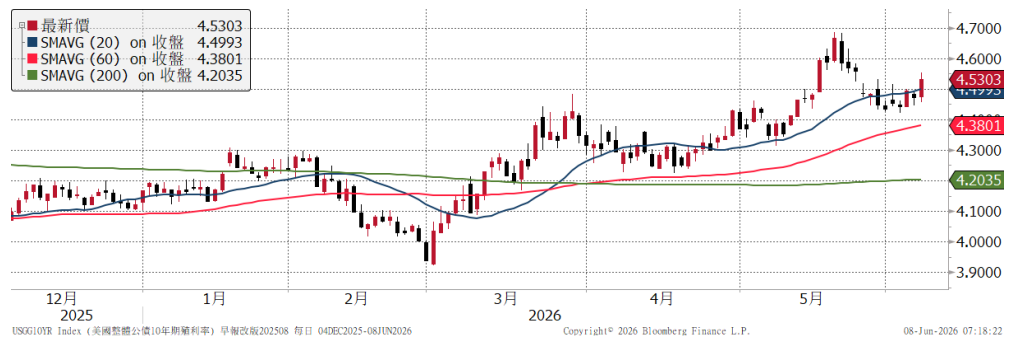
隨伊朗飛彈襲擊以色列，早盤油價上漲2.5%。美債利率走升、美元指數破百，金價下跌3.3%。

重要指數近 6 個月走勢

標普 500



美 10 年債利率



美元指數



西德州原油



資料來源：Bloomberg

揭露事項與免責聲明 (最末頁) 亦屬於本報告內容之一部份, 讀者應同時閱讀並詳細了解該段落之所有內容。讀者應審慎評估自身投資風險, 自行決行投資方針, 並就投資結果自行負責。非經本公司事先書面同意, 不得發送或轉送本報告予第三人轉載或使用。

全球金融市場

	收盤	1日	1週	1月	今年		收盤	1日	1週	1月	今年
全球股		%	%	%	%	匯率		%	%	%	%
MSCI全球	1106	-2.3	-2.2	0.0	9.0	美元	100.07	0.7	1.1	2.3	1.8
MSCI新興市場	1717	-2.4	-2.0	0.4	22.3	歐元	1.1522	-0.8	-1.2	-2.3	-1.9
美洲股						日圓	160.29	-0.2	-0.6	-2.2	-2.2
美道瓊	50867	-1.3	-0.3	2.5	5.8	英鎊	1.3342	-0.6	-0.8	-2.2	-1.1
美S&P500	7384	-2.6	-2.6	-0.2	7.9	瑞士法郎	0.7961	-0.8	-1.9	-2.5	-0.5
美Nasdaq	25709	-4.2	-4.7	-2.0	10.6	澳幣	0.7048	-1.2	-1.9	-2.9	5.5
費半指數	12221	-10.3	-4.7	3.8	72.5	新興貨幣指數	46.99	-0.8	-1.5	-1.7	0.9
羅素2000	2834	-3.5	-2.9	-1.0	14.2	南非幣	16.563	-1.5	-2.1	-1.2	-0.1
巴西聖保羅	169019	-0.8	-2.7	-8.2	4.9	境內人民幣	6.7882	-0.2	-0.3	0.6	3.0
歐洲股						台幣	31.475	-0.0	-0.3	0.4	-0.1
德國DAX	24759	-0.7	-1.4	1.7	1.1	商品					
英國富時100	10368	0.1	-0.4	1.3	4.4	黃金	4328.5	-3.3	-4.7	-8.2	0.2
法國CAC40	8218	-0.3	0.4	1.3	0.8	WTI原油	90.54	-2.7	3.6	-2.7	61.6
泛歐600	623	-0.3	-0.5	1.7	5.1	基本金屬	623.28	-2.4	-1.5	0.7	12.8
亞太股						VIX	21.51	39.7	40.4	25.1	43.9
日本日經225	66588	-1.3	0.4	11.9	33.3	利率	%	bps	bps	bps	bps
中國上證	4028	-0.7	-1.0	-1.7	2.0	美國2年	4.15	10.4	14.3	20.7	67.4
香港恆生	24962	-1.2	-0.9	-2.9	-1.4	美國10年	4.53	5.7	9.5	10.6	36.3
香港國企	8437	-0.8	0.1	-2.9	-4.5	美10年-2年	0.38	-4.7	-4.8	-9.9	-31.1
南韓KOSPI	8161	-5.5	-3.7	17.7	94.8	德國10年	3.04	1.5	10.0	-2.5	18.3
印度SENSEX	74243	-0.2	-0.7	-3.3	-12.4	美投資級	5.26	9.0	13.0	11.0	45.0
台灣	45071	-1.3	0.8	10.6	56.0	美非投資級	7.19	13.0	23.0	17.0	66.0
股票型ETF						歐非投資級	6.14	0.0	-1.0	-15.0	31.0
美股全市場VTI	363	-2.7	-2.5	0.9	8.4	新興美元	6.07	5.0	6.0	4.0	36.0
那斯達克QQQ	705	-4.8	-4.5	1.5	14.8	新興當地	3.91	1.4	6.3	0.3	10.8
半導體SOXX	539.77	-10.4	-5.2	9.6	79.2	債券型ETF	%	%	%	%	
羅素2000 IWM	282	-3.5	-3.0	-0.2	14.4	長天期公債TLT	85.06	-0.5	-0.4	-0.7	-2.4
金融股XLF	52	0.2	1.4	1.5	-4.5	投資級債LQD	108.17	-0.6	-0.7	-0.5	-1.8
生技股IBB	168	-1.7	-2.2	-1.0	-0.2	非投資級債HYG	79.43	-0.5	-0.6	-0.5	-1.5
營建股ITB	93	-0.5	-0.2	-0.0	-3.5	新興美元EMB	95.40	-0.7	-0.6	-0.5	-0.9
新興股EEM	65	-6.5	-5.8	-3.0	18.1	新興當地EMLC	25.15	-1.1	-1.3	-1.9	-2.6

註: 美投資級、美非投資級、歐非投資級、新興美元、新興當地, 為Bloomberg Barclays相關債券指數之參考利率。

揭露事項與免責聲明 (最末頁) 亦屬於本報告內容之一部份, 讀者應同時閱讀並詳細了解該段落之所有內容。讀者應審慎評估自身投資風險, 自行決定投資方針, 並就投資結果自行負責。非經本公司事先書面同意, 不得發送或轉送本報告予第三人轉載或使用。

本週重要事件及數據

日期	區域	事件	預估值	實際值	前期值
6月8日	美國	紐約聯邦 1 年通膨預期	--	--	3.64%
	歐元區	Sentix 投資者信心	--	--	-16.4
	日本	Q1 GDP 季增年率(終值)	1.4%	--	2.1%
6月9日	美國	NFIB 中小企業樂觀指數	96.0	--	95.9
		成屋銷售(月比)	0.9%	--	0.2%
	日本	工具機訂單(年比)	--	--	45.1%
6月10日	美國	CPI(年比)	4.2%	--	3.8%
		核心 CPI(年比)	2.9%	--	2.8%
	中國	PPI(年比)	3.8%	--	2.8%
6月11日	美國	初領失業金人數	--	--	225k
		PPI 最終需求(年比)	--	--	6.0%
	歐元區	ECB 主要再融資利率	2.40%	--	2.15%
6月12日	美國	密西根大學消費者信心	46.0	--	44.8

揭露事項與免責聲明

本報告為國泰世華銀行（下稱“本公司”）提供理財客戶及媒體記者之參考資料，並非針對特定客戶所作的投資建議，且在本報告撰寫過程中，並未考量讀者個別的財務狀況與需求，故本報告所提供的資訊無法適用於所有讀者。

本報告係根據本公司所取得的資訊加以彙集及研究分析，本公司並不保證各項資訊之完整性及正確性。本報告中所提出之意見係為本報告出版當時的意見，邇後相關資訊或意見若有變更，本公司將不會另行通知。本公司亦無義務持續更新本報告之內容或追蹤研究本報告所涵蓋之主題。本報告中提及的標的價格、價值及收益隨時可能因各種本公司無法控制之政治、經濟、市場等因素而產生變化。本報告中之各項預測，均係基於對目前所得資訊作合理假設下所完成，所以並不必然實現。本報告不得視為買賣有價證券或其他金融商品之要約或要約之引誘。

國泰金融集團（下稱“本集團”）所屬各公司可能個別基於特定目的且針對特定人士出具研究報告、提供口頭或書面的市場看法或投資建議（下稱“提供資訊”），鑑於提供資訊之單位、時間、對象及目的不同，本報告與本集團其他單位所提供資訊可能有不一致或相抵觸之情事；本集團所屬公司從事各項金融業務，包括但不限於銀行、保險、證券經紀、承銷、自有資金投資、資產管理、證券投資信託等。本集團各公司對於本報告所涵蓋之標的可能有投資或其他業務往來關係，各公司從事交易之方向亦可能與本報告不一致，讀者應審慎評估自身投資風險，自行決定投資方針，不應以前述不一致或相抵觸為由，主張本公司或本集團其他成員有侵害讀者權益之情事。

國泰世華銀行 2012年7月27日金管證投字第1010033031號函
台北市松仁路七號B1 電話: 8722-6666。

揭露事項與免責聲明（最末頁）亦屬於本報告內容之一部份，讀者應同時閱讀並詳細了解該段落之所有內容。讀者應審慎評估自身投資風險，自行決定投資方針，並就投資結果自行負責。非經本公司事先書面同意，不得發送或轉送本報告予第三人轉載或使用。