

## 金融市場摘要

道瓊 <b>38459.1</b> -2.4 ▼0.0%	標普500 <b>5199.1</b> 38.4 ▲0.7%	那斯達克 <b>16442.2</b> 271.8 ▲1.7%	費城半導體 <b>4906.4</b> 116.0 ▲2.4%	美10年債 <b>4.5865</b>  ▲4.3bps
黃金 <b>2372.5</b> 38.5 ▲1.6%	西德州原油 <b>85.0</b> -1.2 ▼1.4%	上證 <b>3034.2</b> 6.9 ▲0.2%	台灣加權 <b>20753.2</b> -10.3 ▼0.0%	台幣 <b>32.211</b> -0.2 ▼0.6%

輝達上漲4.1%，蘋果創今年以來最佳單日漲幅，科技巨頭全面上漲帶動美股反彈，那指創收盤新高。美國3月PPI年增2.1%，低於預期，情緒略為好轉，但並未扭轉市場對於6月不降息的預期。Fed官員紛紛表達不急於降息看法，總統拜登則罕見對Fed貨幣政策表態，他預計聯準會還是在今年降息，只是可能延後約1個月的時間，10年債殖利率續揚，逼近4.6%，美元指數維持在105之上。Fed降息預期延後，殖利率高檔盤旋，宜逢高鎖利；股市方面，高利率不利評價面，宜避開中小型、績差股，依財報及營運展望選股。

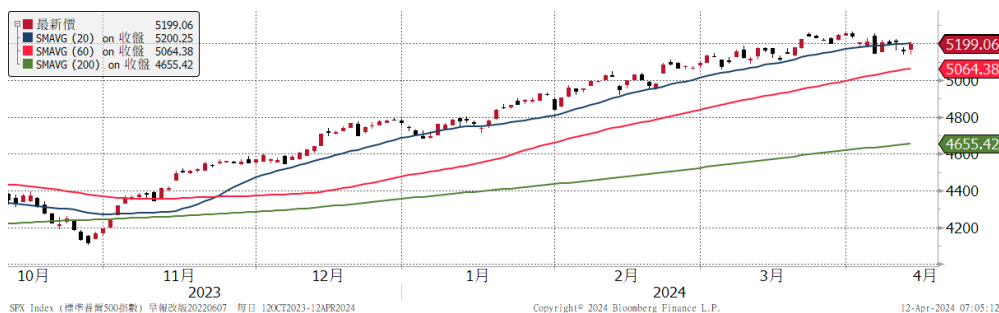
歐洲央行維持利率不變，會後聲明暗示隨通膨降溫，將很快開始降息。泛歐600指數下跌0.4%，銀行、電信服務、旅遊休閒股領跌。

亞股漲跌互見。日、韓股市開低，主要受到美股下跌及美債殖利率急升的影響，盤中跌幅收斂，日股下跌0.4%，韓股翻紅漲0.1%。中國3月CPI年增0.1%，升幅小於經濟學家預估，通縮疑慮仍存，但對於刺激政策的預期升溫，陸股上漲0.2%。台股漲少跌多，大多時間在盤下震盪，鴻海、台達電跌逾2%拖累電子族群，尾盤台積電翻紅帶動指數回到平盤，三大法人賣超70.74億元，台幣貶破32.2。

以色列轟炸伊朗駐敘利亞大使館後使地緣風險升溫，但市場評估伊朗發動襲擊、報復以色列的可能性，油價回跌1.4%，金價無懼雙率續揚，續創新高，收在2372.5美元/盎司。

重要指數近 6 個月走勢

標普 500



美 10 年債利率



美元指數



西德州原油



資料來源：Bloomberg

揭露事項與免責聲明 (最末頁) 亦屬於本報告內容之一部份，讀者應同時閱讀並詳細了解該段落之所有內容。讀者應審慎評估自身投資風險，自行執行投資方針，並就投資結果自行負責。非經本公司事先書面同意，不得發送或轉送本報告予第三人轉載或使用。

全球金融市場

	收盤	1日	1週	1月	今年		收盤	1日	1週	1月	今年
<b>全球股</b>		%	%	%	%	<b>匯率</b>		%	%	%	%
MSCI全球	775	0.3	0.2	0.8	6.6	美元	105.28	0.0	1.1	2.3	3.9
MSCI新興市場	1055	-0.3	0.6	1.5	3.1	歐元	1.0726	-0.2	-1.0	-1.8	-2.8
<b>美洲股</b>						日圓	153.27	-0.1	-1.3	-3.6	-8.0
美道瓊	38459	-0.0	-0.4	-0.8	2.0	英鎊	1.2553	0.1	-0.7	-1.9	-1.4
美S&P500	5199	0.7	1.0	1.6	9.0	瑞士法郎	0.9100	0.3	-1.0	-3.6	-7.5
美Nasdaq	16442	1.7	2.4	2.6	9.5	澳幣	0.6538	0.4	-0.8	-1.0	-4.0
費半指數	4906	2.4	3.2	0.3	17.5	新興貨幣指數	46.60	-0.1	-0.4	-0.7	-3.2
羅素2000	2043	0.7	-0.5	-1.1	0.8	南非幣	18.733	0.2	-0.1	-0.3	-2.0
巴西聖保羅	127396	-0.5	-0.0	1.0	-5.1	境內人民幣	7.2370	-0.0	-0.1	-0.8	-1.9
<b>歐洲股</b>						台幣	32.211	-0.6	-0.5	-2.5	-4.8
德國DAX	17954	-0.8	-2.4	1.2	7.2	<b>商品</b>					
英國富時100	7924	-0.5	-0.7	3.3	2.5	黃金	2372.5	1.6	3.6	10.0	15.1
法國CAC40	8024	-0.3	-1.6	0.1	6.4	WTI原油	85.02	-1.4	-1.8	10.2	19.3
泛歐600	505	-0.4	-1.2	0.6	5.3	基本金屬	448.73	-0.4	0.7	7.0	6.2
<b>亞太股</b>						VIX	14.91	-5.6	-8.8	-2.0	19.8
日本日經225	39442.6	-0.4	-0.8	2.2	18.6	<b>利率</b>	%	bps	bps	bps	bps
中國上證	3034	0.2	-1.1	-1.1	2.0	美國2年	4.96	-1.2	31.3	42.5	71.1
香港恆生	17095	-0.3	2.2	3.2	0.8	美國10年	4.59	4.3	27.7	48.8	70.7
香港國企	6004	-0.2	2.2	4.5	4.2	美10年-2年	-0.38	5.5	-3.6	6.3	-0.4
南韓KOSPI	2707	0.1	-1.3	2.1	2.5	德國10年	2.46	2.8	10.2	16.0	43.9
印度SENSEX	75038	休市	1.1	1.2	4.0	美投資級	5.62	1.0	25.0	36.0	56.0
台灣	20753	-0.0	2.0	5.4	16.1	美非投資級	8.02	8.0	20.0	28.0	43.0
<b>股票型ETF</b>						歐非投資級	7.05	6.0	-35.0	-43.0	-30.0
美股全市場VTI	257	0.7	0.8	1.1	8.2	新興美元	7.29	6.0	20.0	16.0	25.0
那斯達克QQQ	445	1.6	2.3	1.8	8.8	新興當地	4.04	0.9	2.5	6.3	-4.2
半導體SOXX	225.47	2.3	2.9	0.2	17.4	<b>債券型ETF</b>	%	%	%	%	
羅素2000 IWM	202	0.7	-0.7	-1.4	0.8	長天期公債TLT	89.81	-0.5	-3.1	-6.1	-9.2
金融股XLF	41	-0.7	-1.4	-0.2	8.0	投資級債LQD	105.82	-0.2	-1.6	-3.0	-4.4
生技股IBB	132	0.4	0.5	-4.6	-2.6	非投資級債HYG	76.41	-0.1	-0.6	-1.3	-1.3
營建股ITB	108	0.9	-2.5	-1.3	5.7	新興美元EMB	88.20	-0.3	-1.0	-1.0	-1.0
新興股EEM	41	0.6	0.8	1.4	3.2	新興當地EMLC	24.27	0.1	-0.9	-2.5	-4.3

註：美投資級、美非投資級、歐非投資級、新興美元、新興當地，為Bloomberg Barclays相關債券指數之參考利率。

揭露事項與免責聲明 (最末頁) 亦屬於本報告內容之一部份，讀者應同時閱讀並詳細了解該段落之所有內容。讀者應審慎評估自身投資風險，自行決行投資方針，並就投資結果自行負責。非經本公司事先書面同意，不得發送或轉送本報告予第三人轉載或使用。

## 本週重要事件及數據

日期	區域	事件	預估值	實際值	前期值
4月8日	日本	2月勞工現金收入(年比)	--	1.8%	2.0%
4月9日	台灣	3月CPI(年比)	--	2.14%	3.08%
4月10日	美國	3月CPI(年比)	3.4%	3.5%	3.2%
		3月核心CPI(年比)	3.7%	3.8%	3.8%
4月11日	台灣	3月出口(年比)	--	18.9%	1.03%
	中國	3月CPI(年比)	0.4%	0.1%	0.7%
		3月PPI(年比)	-3.0%	-2.8%	-2.7%
	歐元區	ECB利率決策會議	--	4.5%	4.5%
4月12日	美國	3月PPI(月比)	0.3%	0.2%	0.6%
		初領失業金人數	215k	211k	221k
	美國	4月密大消費者信心指數	80	--	79.4
	中國	3月出口(年比)	--	--	5.6%
		3月進口(年比)	--	--	-8.2%

## 揭露事項與免責聲明

本報告為國泰世華銀行（下稱“本公司”）提供理財客戶及媒體記者之參考資料，並非針對特定客戶所作的投資建議，且在本報告撰寫過程中，並未考量讀者個別的財務狀況與需求，故本報告所提供的資訊無法適用於所有讀者。

本報告係根據本公司所取得的資訊加以彙集及研究分析，本公司並不保證各項資訊之完整性及正確性。本報告中所提出之意見係為本報告出版當時的意見，邇後相關資訊或意見若有變更，本公司將不會另行通知。本公司亦無義務持續更新本報告之內容或追蹤研究本報告所涵蓋之主題。本報告中提及的標的價格、價值及收益隨時可能因各種本公司無法控制之政治、經濟、市場等因素而產生變化。本報告中之各項預測，均係基於對目前所得資訊作合理假設下所完成，所以並不必然實現。本報告不得視為買賣有價證券或其他金融商品的要約或要約之引誘。

國泰金融集團（下稱“本集團”）所屬各公司可能個別基於特定目的且針對特定人士出具研究報告、提供口頭或書面的市場看法或投資建議（下稱“提供資訊”），鑑於提供資訊之單位、時間、對象及目的不同，本報告與本集團其他單位所提供資訊可能有不一致或相抵觸之情事；本集團所屬公司從事各項金融業務，包括但不限於銀行、保險、證券經紀、承銷、自有資金投資、資產管理、證券投資信託等。本集團各公司對於本報告所涵蓋之標的可能有投資或其他業務往來關係，各公司從事交易之方向亦可能與本報告不一致，讀者應審慎評估自身投資風險，自行決定投資方針，不應以前述不一致或相抵觸為由，主張本公司或本集團其他成員有侵害讀者權益之情事。

國泰世華銀行 2012年7月27日金管證投字第1010033031號函  
台北市松仁路七號B1 電話: 8722-6666

揭露事項與免責聲明（最末頁）亦屬於本報告內容之一部份，讀者應同時閱讀並詳細了解該段落之所有內容。讀者應審慎評估自身投資風險，自行決定投資方針，並就投資結果自行負責。非經本公司事先書面同意，不得發送或轉送本報告予第三人轉載或使用。