

金融市場摘要

道瓊 50063.5 370.3 ▲0.7%	標普500 7501.2 57.0 ▲0.8%	那斯達克 26635.2 232.9 ▲0.9%	費城半導體 12073.8 55.8 ▲0.5%	美10年債 4.4816 ▲1.3bps
黃金 4652.0 -36.8 ▼0.8%	西德州原油 101.2 0.2 ▲0.1%	上證 4177.9 -64.7 ▼1.5%	台灣加權 41751.8 377.3 ▲0.9%	台幣 31.510 0.0 ▼0.0%

川習會釋出多項利多，內容涵蓋關稅緩解與潛在科技合作，中方亦展現改革開放、擴大投資的意願，帶動市場情緒樂觀，美股四大指數齊揚，標普500首次升破7500，道瓊突破5萬點關卡。輝達上漲4.4%市值突破5.7兆美元，傳聞H200晶片可望向中國企業銷售。前日思科公布財報與展望均優於預期，股價漲勢延續，勁揚13%。盤後公布應用材料業績，營收與獲利均超預期，並預估2026年半導體業務成長30%。經濟數據方面，美國4月零售銷售月增0.5%，主因反映汽油價格上漲，帶動美債利率、美元指數同步走升。**Fed**暫停降息，公債殖利率高檔震盪，布局可鎖定低波動、高信評的標的；股市急漲不追，但企業獲利穩健增長，拉回宣布建。

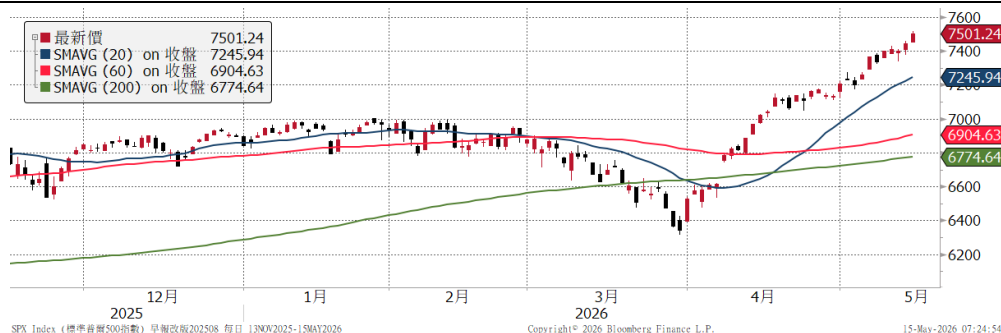
泛歐600指數上漲0.8%連兩日收高，以科技股領漲，由艾司摩爾、西門子帶動；礦業與金融股表現相對落後。

亞股漲跌互見。日股開高走低，日本長債利率走升壓抑盤勢，軟銀、鎧俠下跌約4%，日經收跌1%。韓國政府介入調解三星罷工，三星股價反彈4%，支撐韓股持續創高。川習會登場，惟陸股收低，稀土、商業航太、電網設備等類股回檔；阿里巴巴上漲4%，港股小幅收高。台股開盤一度大漲逾800點，惟尾盤漲幅收斂，終場上漲0.9%；權值股分歧，台積電走強、聯發科回檔。強勢科技股由智邦、聯電攻上漲停，記憶體強彈支撐盤勢。

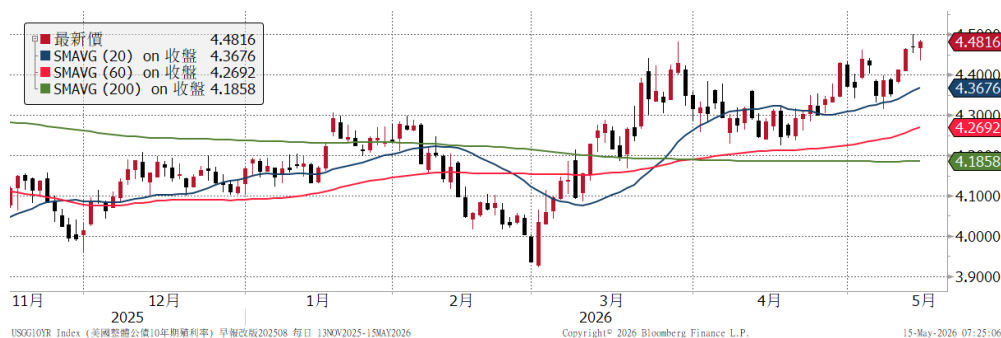
油價方面，伊朗聲稱5/14晚間已放行30艘船隻通行荷姆茲海峽，惟市場對原油供應仍有擔憂，西德州原油維持百元上方。雙率走升下，黃金下跌0.8%。

重要指數近 6 個月走勢

標普 500



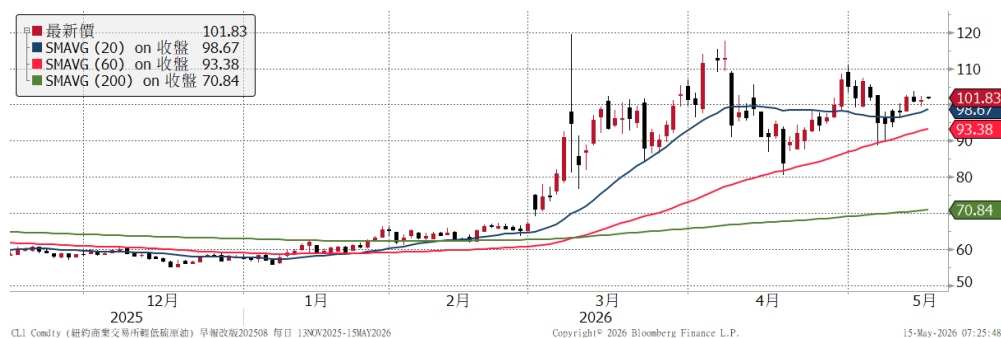
美 10 年債利率



美元指數



西德州原油



資料來源：Bloomberg

揭露事項與免責聲明 (最末頁) 亦屬於本報告內容之一部份，讀者應同時閱讀並詳細了解該段落之所有內容。讀者應審慎評估自身投資風險，自行決定投資方針，並就投資結果自行負責。非經本公司事先書面同意，不得發送或轉送本報告予第三人轉載或使用。

全球金融市場

	收盤	1日	1週	1月	今年		收盤	1日	1週	1月	今年	
全球股		%	%	%	%	匯率		%	%	%	%	
MSCI全球	1116	0.6	1.2	5.8	10.0	美元	98.82	0.3	0.8	0.7	0.5	
MSCI新興市場	1717	0.7	-0.4	9.7	22.2	歐元	1.1669	-0.4	-0.5	-1.2	-0.7	
美洲股						日圓	158.37	-0.3	-0.9	0.4	-1.1	
美道瓊	50063	0.7	0.9	3.1	4.2	英鎊	1.3403	-0.9	-1.1	-1.3	-0.7	
美S&P500	7501	0.8	2.2	7.7	9.6	瑞士法郎	0.7837	-0.2	-0.4	-0.3	1.1	
美Nasdaq	26635	0.9	3.2	12.7	14.6	澳幣	0.7221	-0.5	0.2	0.7	8.2	
費半指數	12074	0.5	8.2	30.9	70.5	新興貨幣指數	47.51	-0.2	-0.3	-0.3	2.0	
羅素2000	2863	0.7	0.8	5.8	15.4	南非幣	16.483	-0.5	-0.0	-0.7	0.4	
巴西聖保羅	178366	0.7	-2.6	-10.2	10.7	境內人民幣	6.7872	0.1	0.2	0.4	2.9	
歐洲股						台幣	31.510	-0.0	-0.3	0.6	-0.2	
德國DAX	24456	1.3	-0.8	1.6	-0.1	商品						
英國富時100	10373	0.5	0.9	-1.8	4.4	黃金	4652.0	-0.8	-0.7	-2.8	7.9	
法國CAC40	8082	0.9	-1.5	-2.9	-0.8	WTI原油	101.17	0.1	6.7	11.5	77.2	
泛歐600	616	0.8	-0.1	-0.2	4.0	基本金屬	638.53	-0.6	3.8	4.2	15.6	
亞太股						VIX	17.26	-3.4	1.1	-6.0	15.5	
日本日經225	62654	-1.0	-0.3	8.3	25.4	利率		%	bps	bps	bps	bps
中國上證	4178	-1.5	-0.1	3.9	5.6	美國2年	4.02	3.8	10.6	27.2	54.4	
香港恆生	26389	0.0	-0.9	2.2	3.6	美國10年	4.48	1.3	9.6	23.4	31.5	
香港國企	8859	-0.2	-0.7	2.3	-0.3	美10年-2年	0.46	-2.7	-1.5	-4.1	-23.2	
南韓KOSPI	7981	1.8	6.6	33.8	90.5	德國10年	3.04	-5.7	4.0	1.9	18.8	
印度SENSEX	75399	1.1	-3.1	-2.9	-12.3	美投資級	5.18	1.0	5.0	19.0	37.0	
台灣	41752	0.9	-0.4	15.0	44.5	美非投資級	7.03	-2.0	7.0	22.0	50.0	
股票型ETF						歐非投資級	6.20	-3.0	1.0	-12.0	37.0	
美股全市場VTI	367	0.7	2.0	7.2	9.6	新興美元	6.05	1.0	11.0	11.0	34.0	
那斯達克QQQ	720	0.7	3.6	14.5	17.2	新興當地	3.90	-0.5	2.5	8.0	10.2	
半導體SOXX	530.03	0.3	7.7	32.1	76.0	債券型ETF		%	%	%	%	
羅素2000 IWM	284	0.6	0.8	5.9	15.6	長天期公債TLT	84.92	0.1	-0.9	-2.6	-2.6	
金融股XLF	51	0.6	-0.5	-0.9	-6.4	投資級債LQD	108.55	-0.1	-0.2	-1.3	-1.5	
生技股IBB	171	-0.8	0.7	-2.6	1.5	非投資級債HYG	79.85	-0.1	-0.0	-0.8	-1.0	
營建股ITB	89	0.5	-3.8	-6.4	-7.1	新興美元EMB	95.54	0.0	-0.4	-1.0	-0.8	
新興股EEM	67	0.3	1.2	8.3	23.2	新興當地EMLC	25.47	-0.2	-0.6	-2.0	-1.4	

註: 美投資級、美非投資級、歐非投資級、新興美元、新興當地, 為Bloomberg Barclays相關債券指數之參考利率。

揭露事項與免責聲明 (最末頁) 亦屬於本報告內容之一部份, 讀者應同時閱讀並詳細了解該段落之所有內容。讀者應審慎評估自身投資風險, 自行決定投資方針, 並就投資結果自行負責。非經本公司事先書面同意, 不得發送或轉送本報告予第三人轉載或使用。

本週重要事件及數據

日期	區域	事件	預估值	實際值	前期值
5月11日	美國	4月成屋銷售(月比)	2.0%	0.2%	-3.6%
	中國	4月CPI(年比)	0.9%	1.2%	1.0%
5月12日	美國	4月Core CPI YoY	2.7%	2.8%	2.6%
		4月NFIB 中小型企業樂觀指數	96.1	95.9	95.8
	歐元區	5月ZEW 調查預期	--	-9.1	-20.4
	德國	4月CPI(年比)	2.9%	2.9%	2.9%
5月13日	美國	4月PPI 最終需求(年比)	4.8%	6.0%	4.0%
	歐元區	Q1 GDP 經季調(年比)	0.8%	0.8%	0.8%
		5月工業生產 WDA(年比)	-1.6%	-2.1%	-0.6%
5月14日	美國	首次申請失業救濟金人數	205k	211k	200k
		4月先期零售銷售(月比)	0.5%	0.5%	1.7%
	英國	GDP(年比)	0.8%	1.1%	1.0%
5月15日	美國	5月NAHB 房屋市場指數	34	--	34
		5月紐約州製造業調查指數	7.5	--	11
	日本	4月工具機訂單(年比)	--	--	28.0%

揭露事項與免責聲明

本報告為國泰世華銀行(下稱“本公司”)提供理財客戶及媒體記者之參考資料,並非針對特定客戶所作的投資建議,且在本報告撰寫過程中,並未考量讀者個別的財務狀況與需求,故本報告所提供的資訊無法適用於所有讀者。

本報告係根據本公司所取得的資訊加以彙集及研究分析,本公司並不保證各項資訊之完整性及正確性。本報告中所提出之意見係為本報告出版當時的意見,邇後相關資訊或意見若有變更,本公司將不會另行通知。本公司亦無義務持續更新本報告之內容或追蹤研究本報告所涵蓋之主題。本報告中提及的標的價格、價值及收益隨時可能因各種本公司無法控制之政治、經濟、市場等因素而產生變化。本報告中之各項預測,均係基於對目前所得資訊作合理假設下所完成,所以並不必然實現。本報告不得視為買賣有價證券或其他金融商品之要約或要約之引誘。

國泰金融集團(下稱“本集團”)所屬各公司可能個別基於特定目的且針對特定人士出具研究報告、提供口頭或書面的市場看法或投資建議(下稱“提供資訊”),鑑於提供資訊之單位、時間、對象及目的不同,本報告與本集團其他單位所提供資訊可能有不一致或相抵觸之情事;本集團所屬公司從事各項金融業務,包括但不限於銀行、保險、證券經紀、承銷、自有資金投資、資產管理、證券投資信託等。本集團各公司對於本報告所涵蓋之標的可能有投資或其他業務往來關係,各公司從事交易之方向亦可能與本報告不一致,讀者應審慎評估自身投資風險,自行決定投資方針,不應以前述不一致或相抵觸為由,主張本公司或本集團其他成員有侵害讀者權益之情事。

國泰世華銀行 2012年7月27日金管證投字第1010033031號函
台北市松仁路七號B1 電話: 8722-6666。

揭露事項與免責聲明(最末頁)亦屬於本報告內容之一部份,讀者應同時閱讀並詳細了解該段落之所有內容。讀者應審慎評估自身投資風險,自行決定投資方針,並就投資結果自行負責。非經本公司事先書面同意,不得發送或轉送本報告予第三人轉載或使用。