

金融市場摘要

道瓊 46677.9 -739.4 ▼1.6%	標普500 6672.6 -103.2 ▼1.5%	那斯達克 22312.0 -404.2 ▼1.8%	費城半導體 7643.2 -271.4 ▼3.4%	美10年債 4.2609 ▲3.1bps
黃金 5079.2 -97.3 ▼1.9%	西德州原油 95.7 8.5 ▲9.7%	上證 4129.1 -4.3 ▼0.1%	台灣加權 33581.9 -532.3 ▼1.6%	台幣 31.845 -0.1 ▼0.3%

伊朗最高領袖穆吉塔巴繼任後首度發表談話，呼籲伊朗人民團結一致，並警告將持續關閉荷姆茲海峽，警告美國關閉中東地區所有美軍基地，否則將遭到攻擊。此番發言粉碎市場對戰事快速降溫的期待，油價大漲、美元雙率走高。油價高漲與私募信貸贖回壓力使美股下跌，三大股指跌幅介於1.5-1.8%，台積電ADR重挫5%、台股夜盤大跌1070點。Cliffwater旗下基金，第一季收到約14%股份的贖回申請，因此啟動限贖機制，將贖回上限設在7%，標普金融指數遭衝擊下跌1.6%。短線避險情緒升溫，但聯準會按兵不動，預期公債殖利率維持盤整格局；AI發展趨勢明確、企業獲利前景樂觀，股市拉回布建。

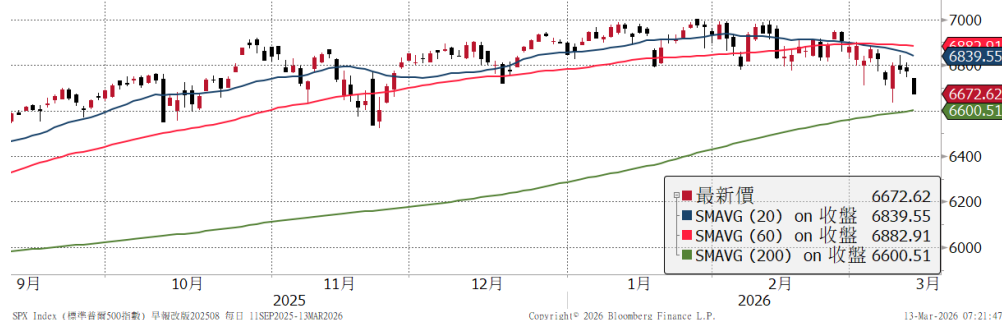
歐股延續跌勢，義大利國防巨頭李奧納多(Leonardo)預告今年營收將增至約210億歐元、2030年營收可能上看300億歐元，激勵股價上揚5.6%。

亞股交易時段，油價一度衝高至95美元、亞股普遍震盪收低。日經225指數一度盤中下跌超過1200點，隨後持續低位震盪，收低1%。南韓國會通過「對美投資特別法」，政府將出資2兆韓元(約14億美元)設立韓美戰略投資公司，落實對美投資3500億美元承諾。台股失守34k關卡，收跌1.6%，台積電下跌2.8%、其他權值股也表現疲弱，光通訊成為少數相對抗跌族群。日圓貶破159，主因為日本高度依賴進口能源，油價大漲使日本貿易收支惡化，以及資金流入美元避險。

伊朗最高領袖穆吉塔巴表示將繼續封鎖荷姆茲海峽，油價大漲近10%至96美元。黃金因美元雙率走高而下跌。

重要指數近 6 個月走勢

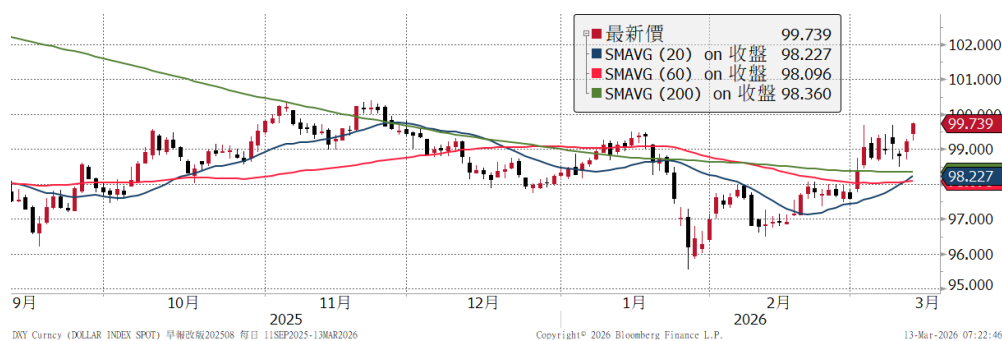
標普 500



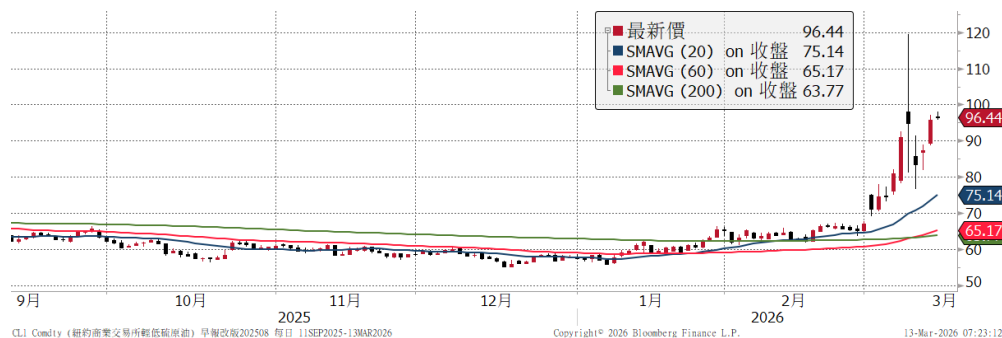
美 10 年債利率



美元指數



西德州原油



資料來源：Bloomberg

揭露事項與免責聲明 (最末頁) 亦屬於本報告內容之一部份，讀者應同時閱讀並詳細了解該段落之所有內容。讀者應審慎評估自身投資風險，自行決定投資方針，並就投資結果自行負責。非經本公司事先書面同意，不得發送或轉送本報告予第三人轉載或使用。

全球金融市場

	收盤	1日	1週	1月	今年		收盤	1日	1週	1月	今年
全球股		%	%	%	%	匯率		%	%	%	%
MSCI全球	1008	-1.5	-2.0	-3.6	-0.7	美元	99.74	0.5	0.4	2.9	1.4
MSCI新興市場	1492	-1.6	-0.8	-5.0	6.2	歐元	1.1512	-0.5	-0.8	-2.9	-1.9
美洲股						日圓	159.35	-0.3	-1.1	-4.2	-1.6
美道瓊	46678	-1.6	-2.7	-5.6	-2.9	英鎊	1.3343	-0.5	-0.1	-2.2	-0.9
美S&P500	6673	-1.5	-2.3	-2.3	-2.5	瑞士法郎	0.7860	-0.7	-0.6	-2.3	0.9
美Nasdaq	22312	-1.8	-1.9	-1.3	-4.0	澳幣	0.7077	-1.0	1.0	0.1	6.1
費半指數	7643	-3.4	-2.3	-5.5	7.9	新興貨幣指數	46.36	-0.8	-0.5	-2.8	-0.5
羅素2000	2489	-2.1	-3.7	-4.8	0.3	南非幣	16.799	-1.9	-0.9	-4.8	-1.2
巴西聖保羅	179284	-2.5	-0.7	-4.5	11.3	境內人民幣	6.8806	-0.1	0.4	0.3	1.6
歐洲股						台幣	31.845	-0.3	-0.5	-1.2	-1.3
德國DAX	23590	-0.2	-0.9	-5.3	-3.7	商品					
英國富時100	10305	-0.5	-1.0	-1.4	3.8	黃金	5079.2	-1.9	-0.1	1.0	18.0
法國CAC40	7984	-0.7	-0.8	-4.3	-2.0	WTI原油	95.73	9.7	18.2	53.4	68.0
泛歐600	599	-0.6	-1.0	-3.1	1.1	基本金屬	601.56	0.5	3.2	5.1	8.9
亞太股						VIX	27.29	12.6	14.9	31.1	82.5
日本日經225	54453	-1.0	-1.5	-5.5	8.2	利率	%	bps	bps	bps	bps
中國上證	4129	-0.1	0.5	-0.1	4.2	美國2年	3.74	8.8	16.4	28.5	26.8
香港恆生	25717	-0.7	1.6	-4.6	0.6	美國10年	4.26	3.1	12.5	16.3	9.4
香港國企	8700	-0.1	2.9	-5.2	-2.3	美10年-2年	0.51	-5.9	-3.6	-12.6	-17.6
南韓KOSPI	5583	-0.5	-0.0	1.3	32.7	德國10年	2.96	2.5	11.6	17.8	10.2
印度SENSEX	76034	-1.1	-5.0	-8.7	-9.6	美投資級	5.11	10.0	23.0	35.0	30.0
台灣	33582	-1.6	-0.3	-0.1	16.0	美非投資級	7.14	16.0	33.0	51.0	61.0
股票型ETF						歐非投資級	6.31	12.0	35.0	59.0	48.0
美股全市場VTI	328	-1.6	-2.4	-2.4	-2.2	新興美元	5.97	7.0	16.0	28.0	26.0
那斯達克QQQ	597	-1.7	-1.9	-0.6	-2.8	新興當地	3.91	2.4	9.3	15.1	10.5
半導體SOXX	330.19	-3.5	-2.2	-6.1	9.6	債券型ETF	%	%	%	%	
羅素2000 IWM	247	-2.2	-3.6	-4.7	0.5	長天期公債TLT	86.97	-0.2	-2.0	-2.5	-0.2
金融股XLF	49	-1.6	-4.7	-5.5	-10.8	投資級債LQD	108.57	-0.5	-1.8	-2.4	-1.5
生技股IBB	166	-2.7	-1.4	-2.6	-1.5	非投資級債HYG	79.35	-0.6	-0.9	-1.8	-1.6
營建股ITB	93	-2.9	-7.9	-17.6	-3.8	新興美元EMB	94.84	-0.8	-1.6	-2.5	-1.5
新興股EEM	57	-3.2	-1.2	-6.4	4.1	新興當地EMLC	25.33	-1.2	-1.3	-4.4	-1.9

註：美投資級、美非投資級、歐非投資級、新興美元、新興當地，為Bloomberg Barclays相關債券指數之參考利率。

揭露事項與免責聲明（最末頁）亦屬於本報告內容之一部份，讀者應同時閱讀並詳細了解該段落之所有內容。讀者應審慎評估自身投資風險，自行決定投資方針，並就投資結果自行負責。非經本公司事先書面同意，不得發送或轉送本報告予第三人轉載或使用。

本週重要事件及數據

日期	區域	事件	預估值	實際值	前期值
3月9日	中國	CPI(年比)	0.9%	1.3%	0.2%
		PPI(年比)	-1.1%	-0.9%	-1.4%
	台灣	出口(年比)	35.1%	20.6%	69.9%
		進口(年比)	7.4%	6.8%	63.6%
3月10日	美國	成屋銷售	3.87m	4.09m	3.91m
		NFIB 中小企業樂觀指數	99.6	98.8	99.6
	日本	工具機訂單(年比)	--	24.2%	25.3%
3月11日	美國	核心 CPI(年比)	2.4%	2.4%	2.5%
3月12日	美國	上週初領失業金人數	215k	213k	214k
3月13日	美國	4Q GDP 修正值	1.4%	--	1.4%
		密大消費市場氣氛	56.3	--	56.6
		耐久財訂單(月比)	0.4%	--	-1.4%
		個人所得(月比)	0.5%	--	0.3%
		個人支出(月比)	0.3%	--	0.4%

揭露事項與免責聲明

本報告為國泰世華銀行（下稱“本公司”）提供理財客戶及媒體記者之參考資料，並非針對特定客戶所作的投資建議，且在本報告撰寫過程中，並未考量讀者個別的財務狀況與需求，故本報告所提供的資訊無法適用於所有讀者。

本報告係根據本公司所取得的資訊加以彙集及研究分析，本公司並不保證各項資訊之完整性及正確性。本報告中所提出之意見係為本報告出版當時的意見，邇後相關資訊或意見若有變更，本公司將不會另行通知。本公司亦無義務持續更新本報告之內容或追蹤研究本報告所涵蓋之主題。本報告中提及的標的價格、價值及收益隨時可能因各種本公司無法控制之政治、經濟、市場等因素而產生變化。本報告中之各項預測，均係基於對目前所得資訊作合理假設下所完成，所以並不必然實現。本報告不得視為買賣有價證券或其他金融商品之要約或要約之引誘。

國泰金融集團（下稱“本集團”）所屬各公司可能個別基於特定目的且針對特定人士出具研究報告、提供口頭或書面的市場看法或投資建議（下稱“提供資訊”），鑑於提供資訊之單位、時間、對象及目的不同，本報告與本集團其他單位所提供資訊可能有不一致或相抵觸之情事；本集團所屬公司從事各項金融業務，包括但不限於銀行、保險、證券經紀、承銷、自有資金投資、資產管理、證券投資信託等。本集團各公司對於本報告所涵蓋之標的可能有投資或其他業務往來關係，各公司從事交易之方向亦可能與本報告不一致，讀者應審慎評估自身投資風險，自行決定投資方針，不應以前述不一致或相抵觸為由，主張本公司或本集團其他成員有侵害讀者權益之情事。

國泰世華銀行 2012年7月27日金管證投字第1010033031號函
台北市松仁路七號B1 電話: 8722-6666。

揭露事項與免責聲明（最末頁）亦屬於本報告內容之一部份，讀者應同時閱讀並詳細了解該段落之所有內容。讀者應審慎評估自身投資風險，自行決定投資方針，並就投資結果自行負責。非經本公司事先書面同意，不得發送或轉送本報告予第三人轉載或使用。